

花蓮縣秀林鄉本鄉上水源段 412-1 地號、榕樹段 880-11 地號、銅門
段 50-8、545、545-2、545-3、545-4、545-5、545-6、545-7、545-8
地號、德姆南段 158 地號原住民保留地土地分配計畫



秀逸其鄉·惟我山林

主辦機關：花蓮縣秀林鄉公所

中華民國 113 年 1 月 5 日

**花蓮縣秀林鄉上水源段 412-1 地號、榕樹段 880-11 地號、
銅門段 50-8、545、545-2、545-3、545-4、545-5、545-6、545-7、
545-8 地號、德姆南段 158 地號**

壹、計畫緣起：原住民保留地係政府為保障原住民生計及推行原住民行政所劃設具有特定目的、用途之土地。為確保原住民之權益，促進原住民保留地之合理利用，依山坡地保育利用條例第 37 條及原住民保留地開發管理辦法規定，需輔導原住民分別申請無償取得土地所有權。

貳、依據：山坡地保育利用條例第 37 條及原住民保留地開發管理辦法第 20 條規定辦理。

參、權責機關：

一、中央主管機關：原住民族委員會

二、地方主管機關：花蓮縣政府

三、執行機關：花蓮縣秀林鄉公所

肆、計畫目標：輔導原住民取得所有權。

伍、計畫地點及土地標示：

一、詳航照圖。

二、實施地段、地號、筆數、面積：

地段	地號	使用分區	使用地類別	筆數	權利種類	分配面積 (平方公尺)	備註
上水源	412-1	山坡地 保育區	農牧用地	1	所有權	779.96	
榕樹	880-11	森林區	林業用地	1	所有權	30,000.00	
銅門	50-8	山坡地 保育區	農牧用地	1	所有權	113.00	
銅門	545	山坡地 保育區	農牧用地	1	所有權	433.0	
銅門	545-2	山坡地 保育區	農牧用地	1	所有權	576.00	
銅門	545-3	山坡地 保育區	農牧用地	1	所有權	494.00	

銅門	545-4	山坡地 保育區	農牧用地	1	所有權	628.00	
銅門	545-5	山坡地 保育區	農牧用地	1	所有權	1,041.00	
銅門	545-6	山坡地 保育區	農牧用地	1	所有權	680.00	
銅門	545-7	山坡地 保育區	農牧用地	1	所有權	588.00	
銅門	545-8	山坡地 保育區	農牧用地	1	所有權	839.00	
德姆南	158	鄉村區	乙種建 築用地	1	所有權	34.09	

陸、現況概述：

- 一、上水源段 412-1 地號:種植果樹、檳榔、山蘇、工寮等作物。
- 二、榕樹段 880-11 地號:天然雜木林。
- 三、銅門段 50-8 地號:空地、鐵架及耕作物等。
- 四、銅門段 545 地號:果樹、山蘇。
- 五、銅門段 545-2 地號:果樹、蕙苡。
- 六、銅門段 545-3 地號:果樹、鐵棚架。
- 七、銅門段 545-4 地號:果樹。
- 八、銅門段 545-5 地號:檳榔樹。
- 九、銅門段 545-6 地號:工寮。
- 十、銅門段 545-7 地號:果樹。
- 十一、銅門段 545-8 地號:山蘇。
- 十二、德姆南段 158 地號:水泥空地。

柒、計畫內容：

一、執行情序：

申請資料初審→辦理現場會勘→擬定分配計畫→提付土審會審議→張貼公告 30 日→公告期滿受理申請 30 日→審查受理申請資料→提付土審會審議→張貼公告 30 日→函送花蓮縣政府、地政機關登記→發放權狀。

二、 分配對象及分配方式：

(一)申請人應具備下列資格：

1. 須具原住民身分。
2. 不得有拋棄土地之紀錄（依原住民保留地開發管理辦法第 23 條規定、因登記需要或因土地內有公共設施之拋棄除外）。
3. 分配後之土地面積不得超額。
4. 無違法轉讓、轉租原住民保留地紀錄。
5. 其他。

(二) 分配方式：

按下列順序分配：

1. 原受配原住民保留地面積未達原住民保留地開發管理辦法第 10 條最高限額，且與該土地具有傳統淵源關係。
2. 尚未受配。
3. 因土地徵收條例第 11 條規定達成協議、徵收或撥用，致原住民保留地面積減少。

捌、 預定工作期程及進度：

- 一、 113 年 1 月 6 日至 113 年 2 月 5 日：辦理公告 30 日(始日不起算，含例假日及國定假日，最後一日遇假日者順延至下一個工作日)。
- 二、 113 年 2 月 6 日至 113 年 3 月 6 日：辦理受理申請 30 日(含假日及國定假日)，逾期不再受理申請分配。

玖、 預期效益：輔導原住民取得所有權。

壹拾、正射圖。

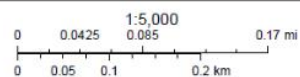
花蓮縣秀林鄉上水源段412-1地號原住民保留地正射圖



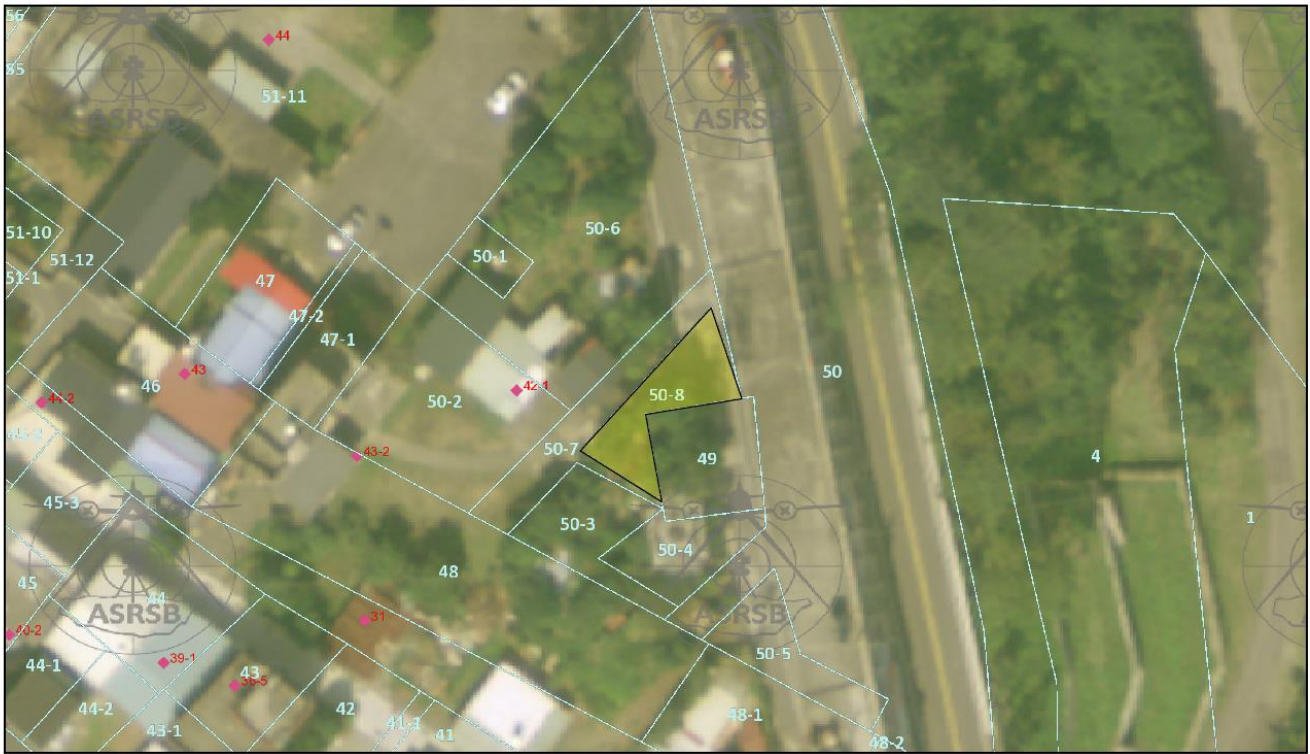
花蓮縣秀林鄉榕樹段880-11地號 原住民保留地土地分配計畫正射圖



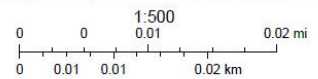
二月 3, 2023



花蓮縣秀林鄉銅門段50-8地號原住民保留地分配計畫正射圖



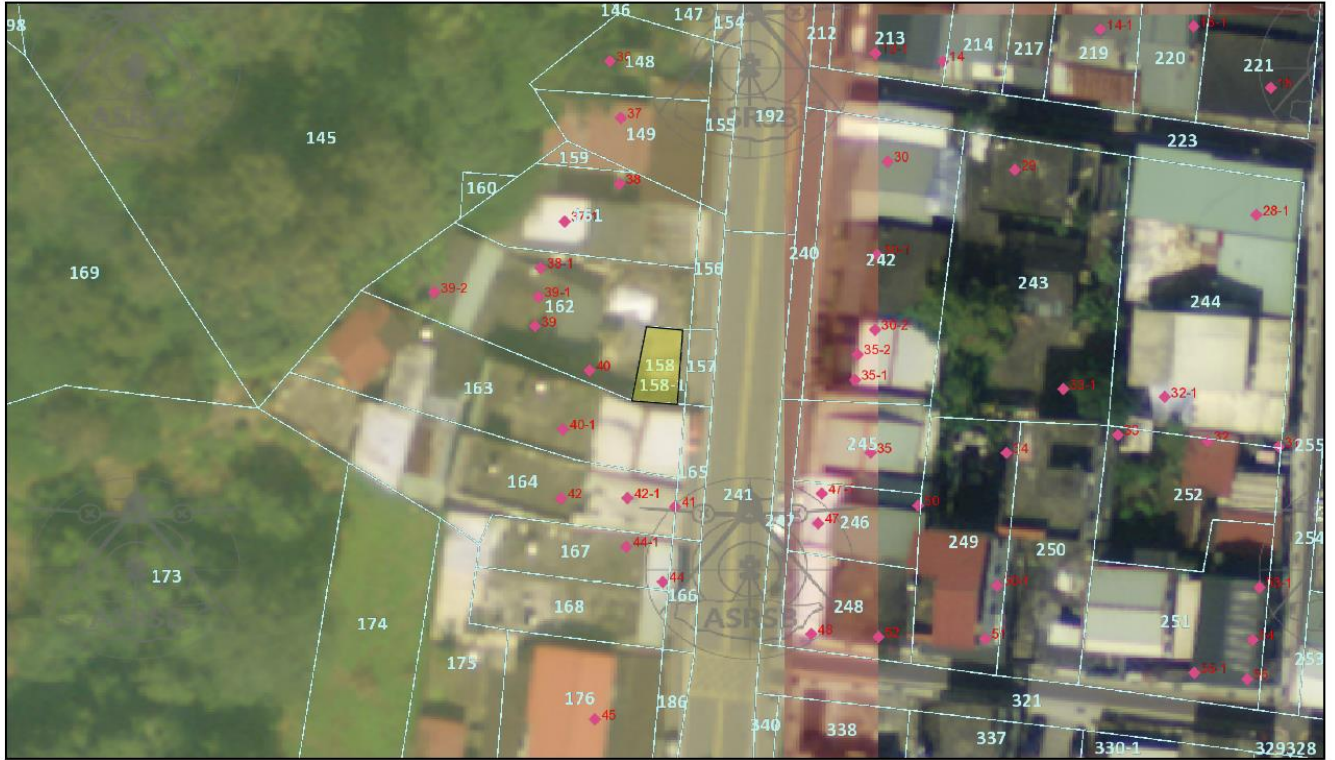
十月 24, 2023



花蓮縣秀林鄉銅門段 545、545-2、545-3、545-4、545-5、
545-6、545-7、545-8 地號原住民保留地分配計畫正射圖



花蓮縣秀林鄉德姆南段158地號原住民保留地分配計畫正射圖



十月 24, 2023

