

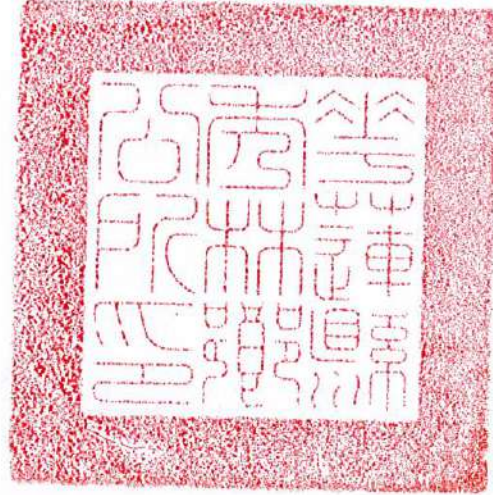
正本

檔 號：

保存年限：

## 花蓮縣秀林鄉公所 公告

發文日期：中華民國113年1月18日  
發文字號：秀鄉經字第1130001282A號  
附件：分配計畫1份



主旨：茲公告本鄉銅門段579、651地號及文蘭段810地號(重測前)(大筆分割-第三梯次)原住民保留地土地分配計畫(如附件)、受理聲明異議及申請受配事宜，公告期間自民國113年1月19日起至民國113年2月19日止。

依據：山坡地保育利用條例第37條及原住民保留地開發管理辦法第20條規定。

### 公告事項：

#### 一、受理異議聲明期間及地點：

(一)就本案公告分配土地事宜，認有違法不當，致損害權益者，應以書面向本所聲明異議。

(二)異議聲明期間：同本案計畫公告期間，逾期不再受理異議聲明。

(三)異議聲明書件，請逕送本所公文登記桌收文。

#### 二、受理申請分配期間、申請資格及注意事項：

(一)受理申請分配期間：自民國113年2月20日起至民國113年3月20日止，計30天(含例假日及國定假日)，逾期不再受理申請分配。

#### (二)申請人資格：

1、須具原住民身分。

2、須設籍本鄉，但因民國79年歐菲莉颱風土石流災害不可

抗力因素而設籍本鄉以外或與該土地具有傳統使用淵源者不在此限。

- 3、於91年銅門段579、651地號山地濫墾地核定有案者及使用人分割清冊與89年文蘭段810地號山地原住民濫墾地核定清理(有案者)及(使用人)分割清冊(分割異動清冊)登記有案者或其三親等內之親戚、繼承人。
- 4、不得有拋棄土地之紀錄(依原住民保留地開發管理辦法第23條規定、因登記需要或因土地內有公共設施之拋棄除外。)
- 5、分配後之土地面積不得超額。
- 6、無違法轉讓、轉租原住民保留地紀錄。
- 7、(其他)。

(三)申請注意事項:

- 1、相關應附申請書件及申請須知，請至本所農業經濟課領取參閱。
- 2、請於公告期間內，將申請書件，逕送本所公文登記桌收文，或以郵件送達，申請日期以本所登記桌收文之日或郵局收件郵戳為憑。
- 3、如有相關疑義，請逕向本所農業經濟課洽詢，電話03-8612116轉分機538。

鄉長 王玫瑰 請假  
秘書 潘美蓮 代行

花蓮縣秀林鄉銅門段 579、651 地號及文蘭段  
810 地號(重測前)(大筆分割-第三梯次)原住民  
保留地土地分配計畫



主辦機關：花蓮縣秀林鄉公所

中華民國 113 年 1 月 19 日



# 花蓮縣秀林鄉銅門段 579、651 地號及文蘭段 810 地號(重測前)(大筆分割-第三梯次)原住民保留 地土地分配計畫

壹、計畫緣起：原住民保留地係政府為保障原住民生計及推行原住  
民行政所劃設具有特定目的、用途之土地。為確保原住民之權  
益，促進原住民保留地之合理利用，依山坡地保育利用條例第  
37 條及原住民保留地開發管理辦法規定，需輔導原住民分別申  
請無償取得土地所有權。

貳、依據：山坡地保育利用條例第 37 條及原住民保留地開發管理辦  
法第 20 條規定辦理。

參、權責機關：

一、中央主管機關：原住民族委員會

二、地方主管機關：花蓮縣政府

三、執行機關：花蓮縣秀林鄉公所

肆、計畫目標：輔導原住民取得所有權。

伍、計畫地點及土地標示：

一、依據 91 年銅門段 579、651 地號山地濫墾地核定有案者及  
使用人分割清冊與 89 年文蘭段 810 地號山地原住民濫墾地  
核定清理(有案者)及(使用人)分割清冊(分割異動清冊)辦  
理。

二、實施地段、地號、筆數、面積：(詳如附件土地清冊)

序號	地段	地號	使用分區	使用地類別	筆數	權利種類	分配面積 (平方公尺)	備註
1	銅門段	579-261	山坡地保育區	林業用地	1	所有權	7490	
2	銅門段	579-264	山坡地保育區	林業用地	1	所有權	24217	
3	銅門段	579-269	山坡地保育區	林業用地	1	所有權	253	

4	銅門段	579-120	山坡地保育區	林業用地	1	所有權	9861	
5	銅門段	579-133	山坡地保育區	林業用地	1	所有權	2238	
6	銅門段	579-135	山坡地保育區	林業用地	1	所有權	16390	
7	銅門段	579-144	山坡地保育區	林業用地	1	所有權	4459	
8	銅門段	579-154	山坡地保育區	林業用地	1	所有權	1953	
9	銅門段	579-161	山坡地保育區	林業用地	1	所有權	3665	
10	銅門段	579-187	山坡地保育區	林業用地	1	所有權	1295	
11	銅門段	579-188	山坡地保育區	林業用地	1	所有權	1920	
12	銅門段	651-28	山坡地保育區	林業用地	1	所有權	7010	
13	銅門段	651-96	山坡地保育區	林業用地	1	所有權	14506	
14	銅門段	651-107	山坡地保育區	林業用地	1	所有權	13738	
15	德姆南段	566	山坡地保育區	林業用地	1	所有權	1388.23	
16	德姆南段	1213	山坡地保育區	林業用地	1	所有權	5145.67	
17	德姆南段	1232	山坡地保育區	林業用地	1	所有權	17591.87	
18	德姆南段	1259	山坡地保育區	林業用地	1	所有權	106301.36	
19	德姆南段	1273	山坡地保育區	林業用地	1	所有權	26526.46	
20	德姆南段	1277	山坡地保育區	林業用地	1	所有權	6718.31	
21	德姆南段	1297-1	山坡地保育區	林業用地	1	所有權	3634.42	
22	德姆南段	1335	山坡地保育區	農牧用地	1	所有權	18137.78	
23	德姆南段	1335-2	山坡地保育區	農牧用地	1	所有權	3938.41	
24	德姆南段	1334	山坡地保育區	林業用地	1	所有權	3106.27	
25	德姆南段	1334-2	山坡地保育區	林業用地	1	所有權	3352.42	
26	德姆南段	1614	山坡地保育區	林業用地	1	所有權	24369.45	

27	德姆南段	1617	山坡地保育區	林業用地	1	所有權	12125.5	
28	德姆南段	1235	山坡地保育區	林業用地	1	所有權	18995.41	
29	德姆南段	1246	山坡地保育區	林業用地	1	所有權	11,642.6	
30	德姆南段	1269	山坡地保育區	林業用地	1	所有權	689.7	權利範圍 1/3
31	德姆南段	1270	山坡地保育區	林業用地	1	所有權	10720.86	權利範圍 1/3
32	德姆南段	1287	山坡地保育區	林業用地	1	所有權	35875.63	權利範圍 1/2

銅門段 579 地號:11 筆 (73,741 平方公尺)、銅門段 651 地號:3 筆(35,254 平方公尺)、德姆南 810 地號(重測前):18 筆(278,736.223 平方公尺)

總計:32 筆(約 387,731.223 平方公尺)

陸、現況概述:大部分為雜木林、竹林、山蘇及果樹。

柒、計畫內容:



一、執行程序:申請資料初審→辦理現場會勘→擬定分配計畫→張貼公告 30 日→公告期滿受理申請 30 日→審查受理申請資料→提付土審會審議→張貼公告 30 日→函送花蓮縣政府、地政機關登記→發放權狀。

二、分配對象及分配方式:

(一)申請人同時具備下列資格:

1. 須具原住民身分。
2. 須設籍本鄉，但因民國 79 年歐菲莉颱風土石流災害不可抗力因素而設籍本鄉以外或與該土地具有傳統使用淵源者不在此限。
3. 於 91 年銅門段 579、651 地號山地濫墾地核定有案者及使用人分割清冊與 89 年文蘭段 810 地號山地原住民濫墾地核定清理(有案者)及(使用人)分割清冊(分割異動清冊)登記有案者或其三親等內之親戚、繼承人。



4. 不得有拋棄土地之紀錄(依原住民保留地開發管理辦法第 23 條規定、因登記需要或因土地內有公共設施之拋棄除外)。
5. 分配後之土地面積不得超額。
6. 無違法轉讓、轉租原住民保留地紀錄。
7. 其他。

(二) 分配方式：

按下列順序分配：

1. 原受配原住民保留地面積未達原住民保留地開發管理辦法第 10 條最高限額，且與該土地具有傳統淵源關係。
2. 尚未受配。
3. 因土地徵收條例第 11 條規定達成協議、徵收或撥用，致原住民保留地面積減少。

捌、 預定工作期程及進度：

- 一、 113 年 1 月 19 日至 113 年 2 月 19 日：辦理公告 30 日(始日不起算，含例假日及國定假日，最後一日遇假日者順延至下一個工作日)。
- 二、 113 年 2 月 20 日至 113 年 3 月 20 日：辦理受理申請 30 日(含假日及國定假日)，逾期不再受理申請分配。

玖、 預期效益：輔導原住民取得所有權。

壹拾、 附件：

- 一、 土地清冊。(詳計畫伍)
- 二、 位置圖。

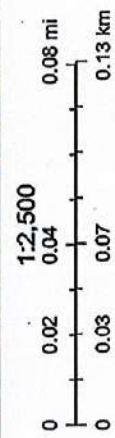
清江先生  
新印



銅門段579-133、579-135、579-144地號



九月 11, 2023



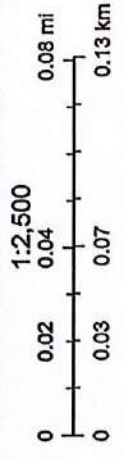
579-133  
579-135  
579-144



銅門段579-161、651-28地號



九月 11, 2023





銅門段579-154地號



九月 11, 2023





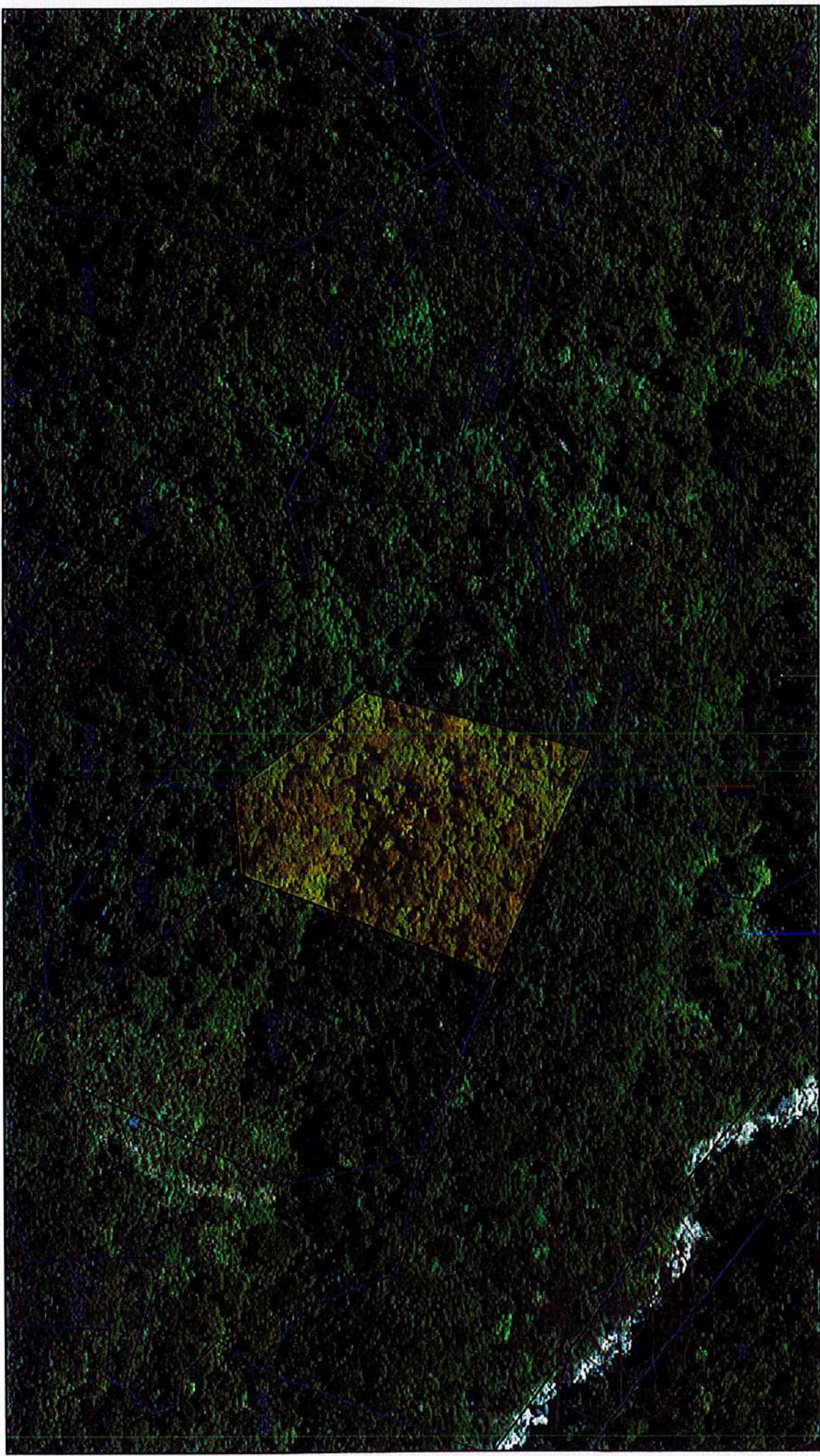
銅門段651-107地號



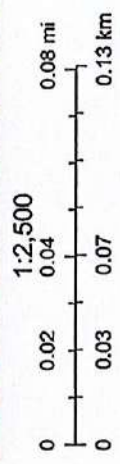
九月 11, 2023



銅門段651-96地號

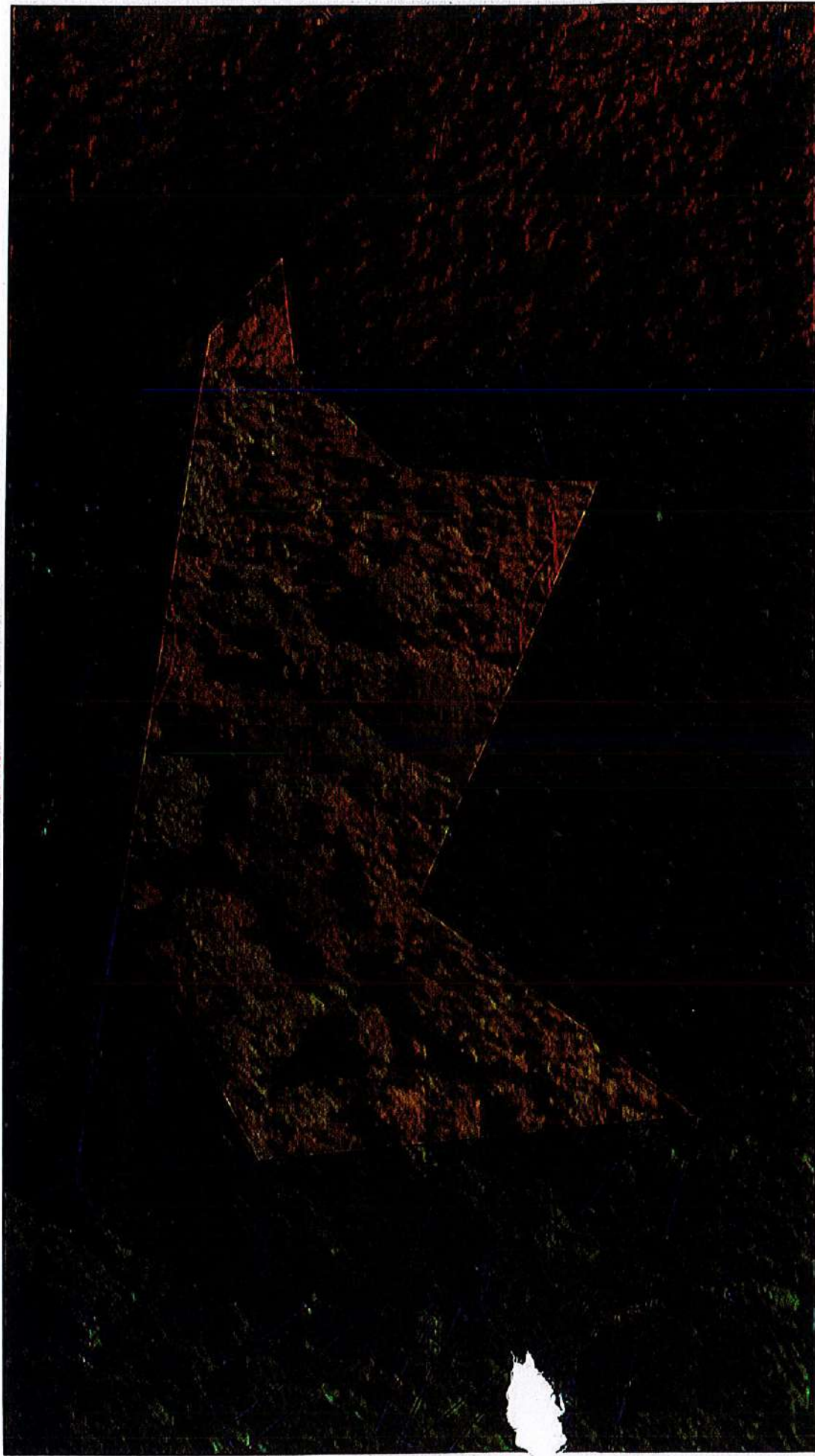


九月 11, 2023

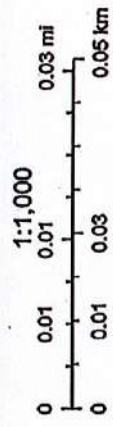




銅門段579-120地號



九月 11, 2023

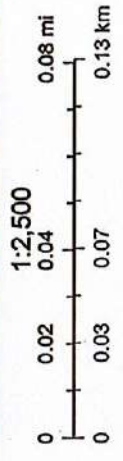




銅門段579-261、579-264、579-269地號



九月 11, 2023



579-261



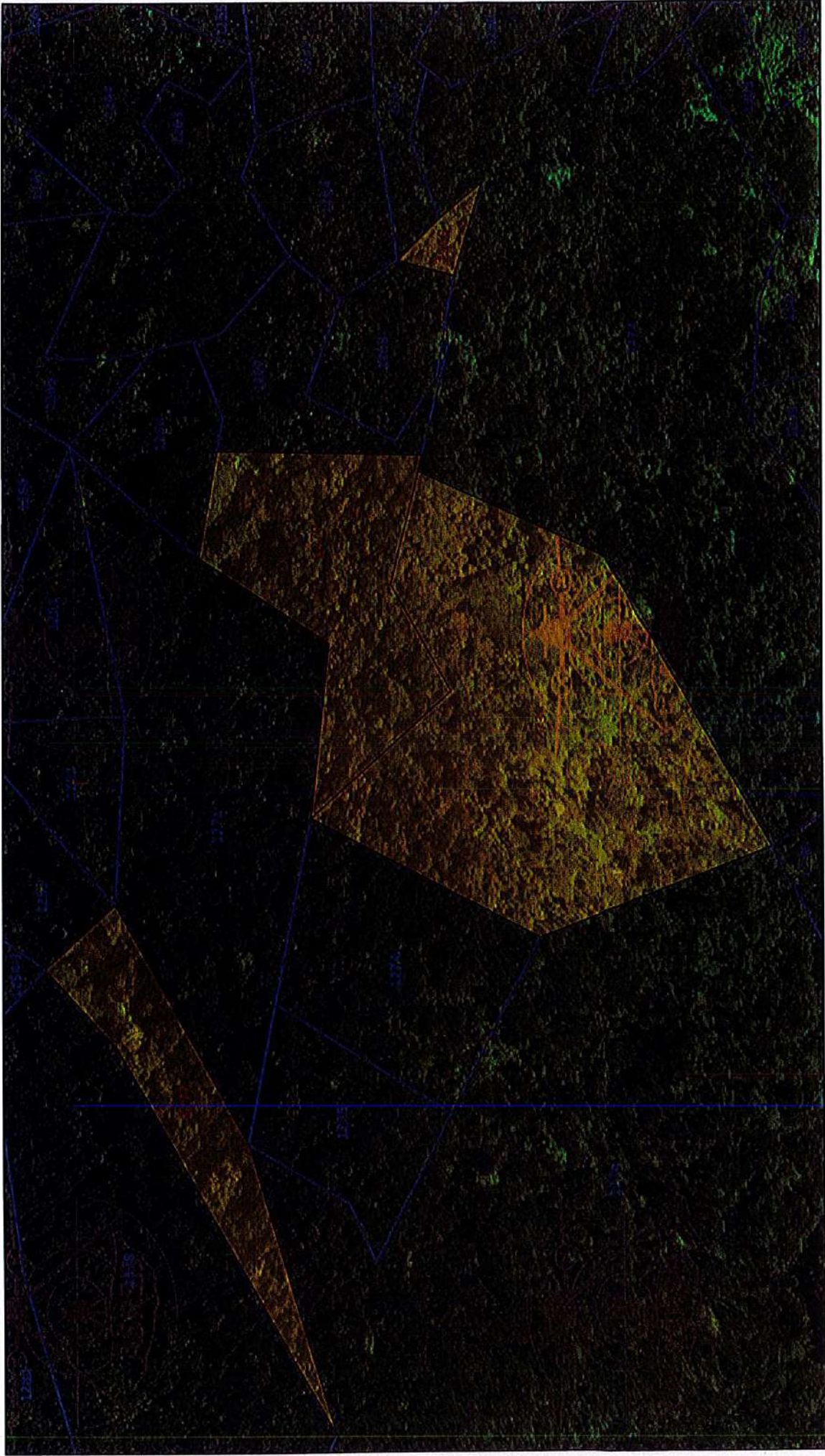
德姆南段566、1213地號



九月 11, 2023



德姆南段1269、1270、1273、1277地號

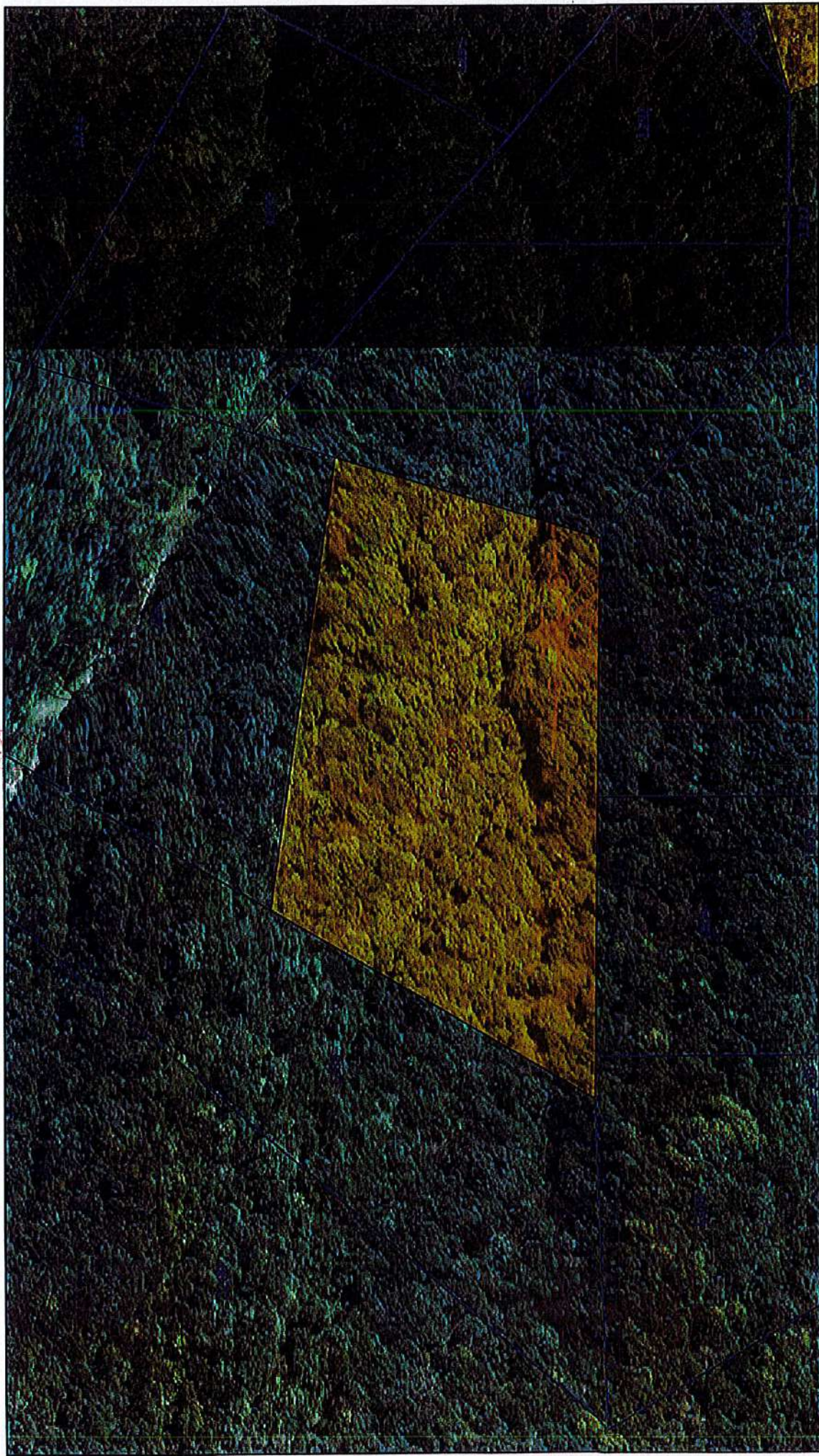


九月 11, 2023





德姆南段1287地號



九月 11, 2023

1:2,500  
0 0.02 0.04 0.07 0.08 mi  
0 0.03 0.07 0.13 km



德姆南段1259、1297-1、1334、1334-2、1335、1335-2地號



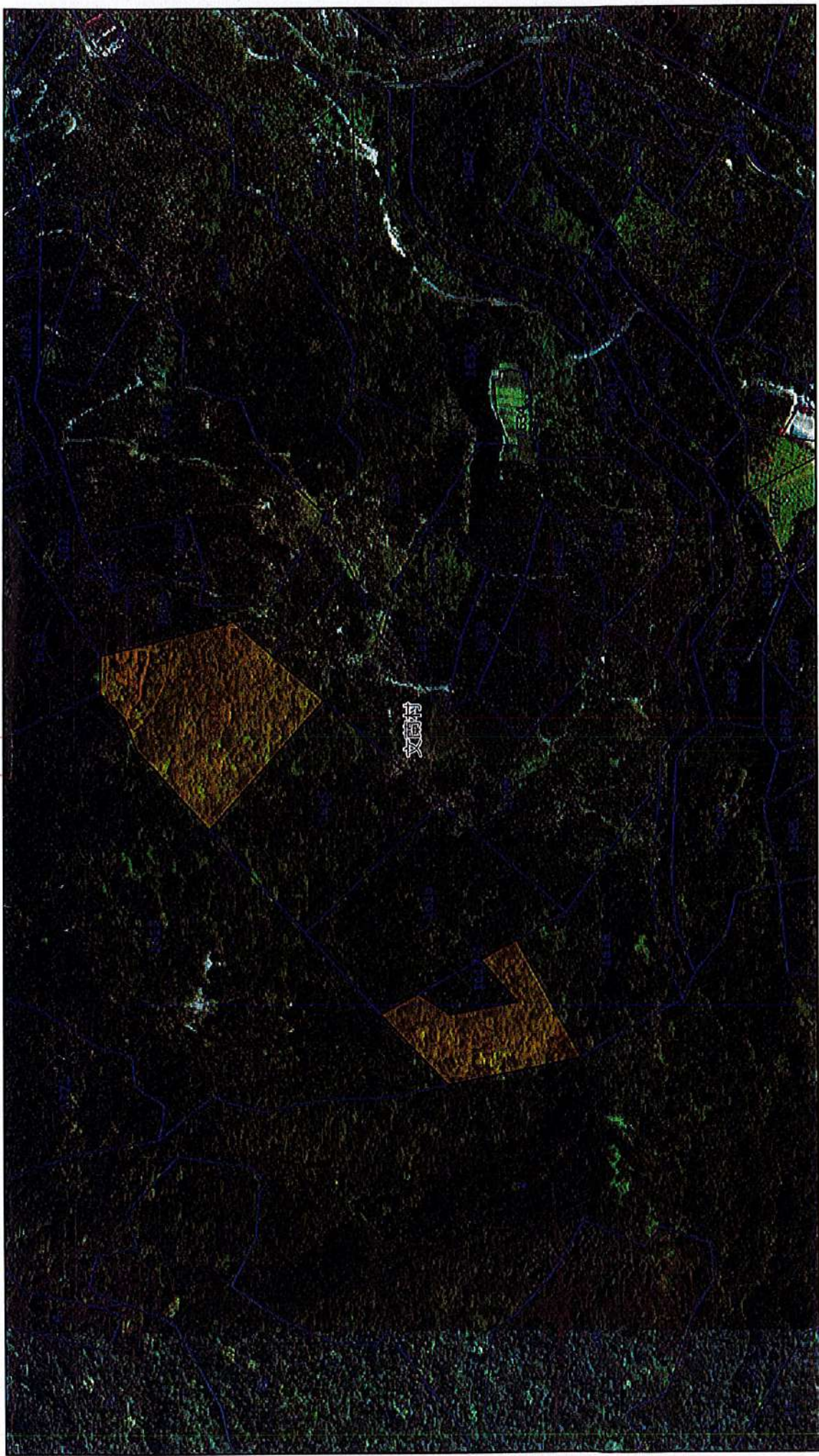
九月 11, 2023

1:5,000  
0 0.04 0.09 0.17 mi  
0 0.05 0.1 0.2 km

TPR  
100.0000



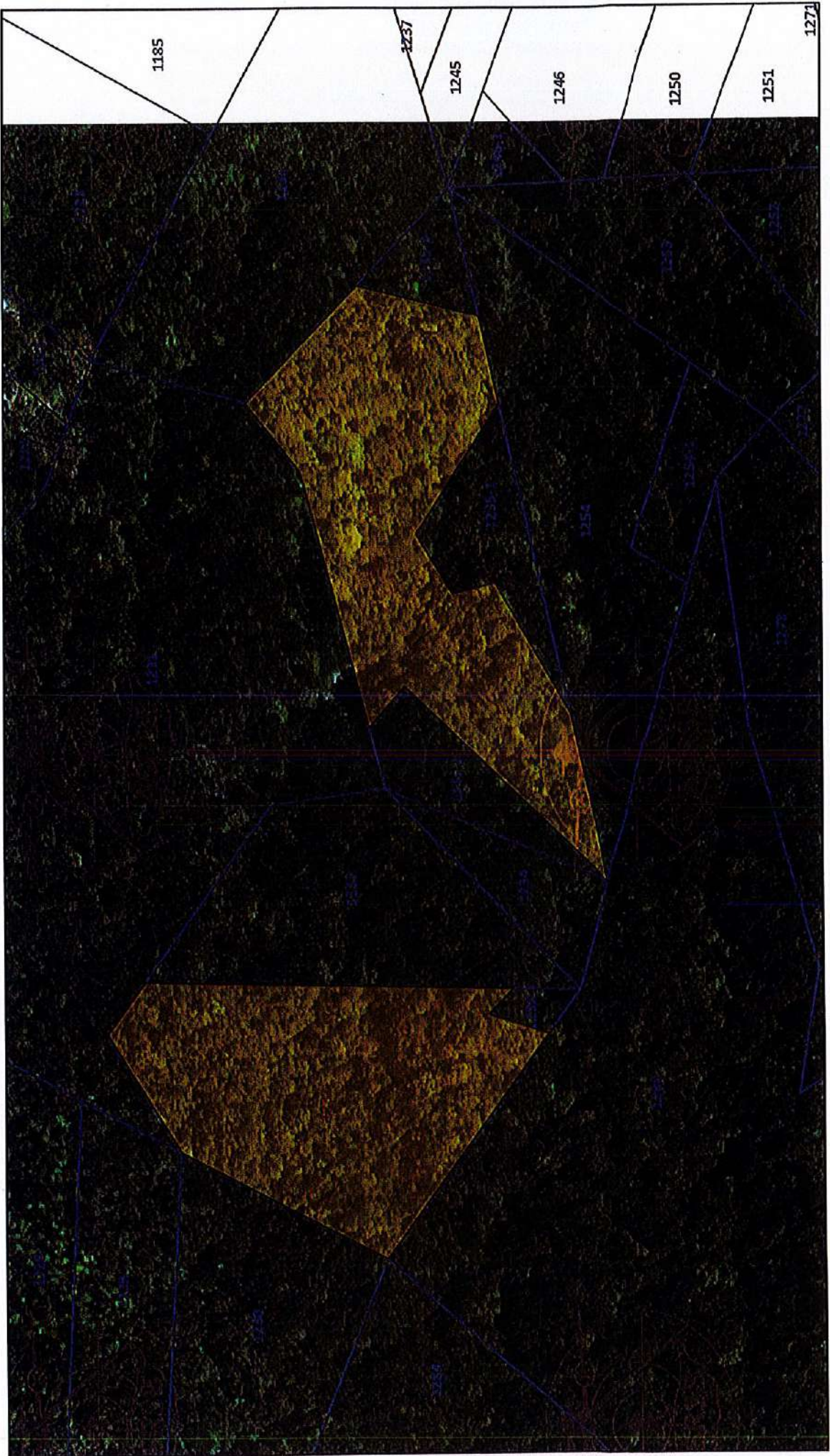
德姆南段1614、1617地號



九月 11, 2023



德姆南段1232、1235地號

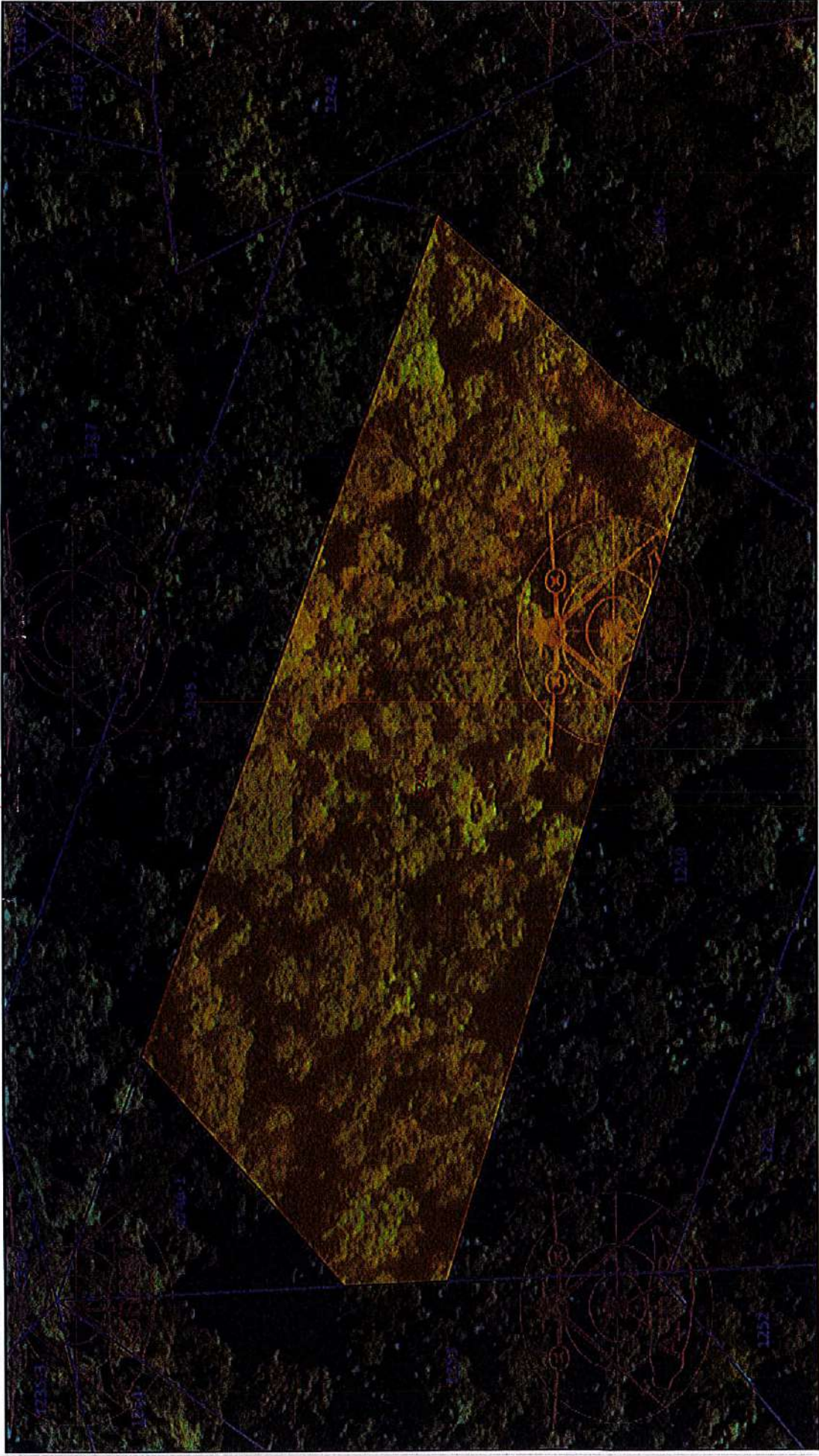


九月 11, 2023





德姆南段1246地號

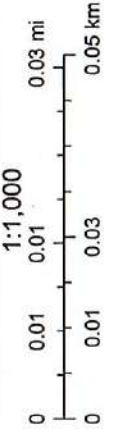
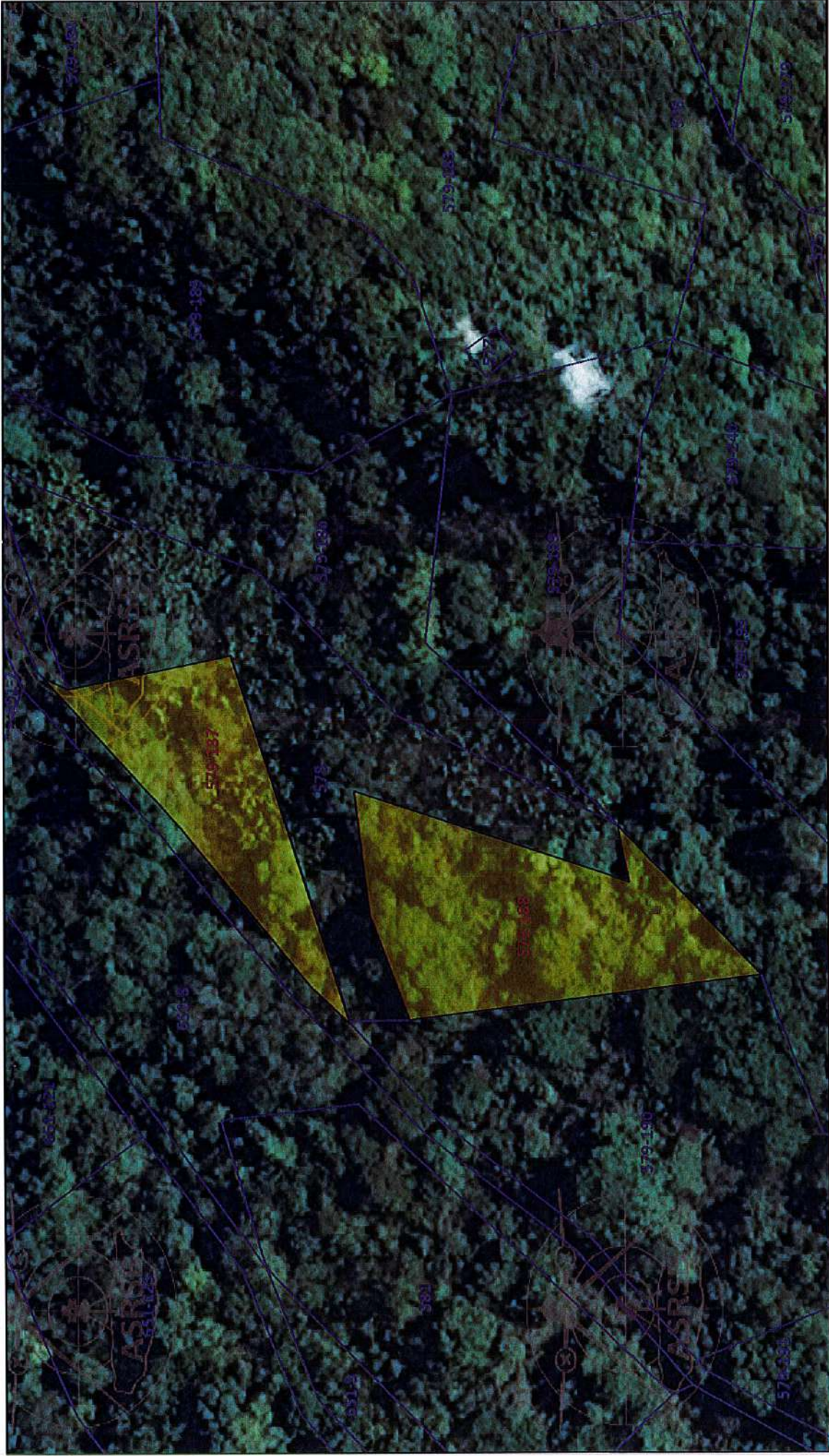


九月 19, 2023

1:1,000  
0 0.01 0.01 0.03 0.03 mi  
0 0.01 0.01 0.03 0.05 km



銅門段579-187、579-188地號



十月 20, 2023



