

中華民國113年

臺東縣太麻里鄉統計年報

2024 第23期

臺東縣太麻里鄉公所主計室編印

中華民國114年10月

凡 例

- 一、本刊統計資料為本鄉第二十三期編印，收集資料自中華民國 85 年～113 年施政概況及其成果之紀錄，以供工作考核之依據及設計之藍本。
- 二、本刊資料，取材根據本所各課室、台東縣政府之公務統計表及本室直接蒐集之資料，加以整理彙編。
- 三、本刊將 90 年至 113 年詳列，以利比較以往之消長變遷情況，然因有些資料久遠無法蒐集比較者從缺。
- 四、本刊部份數字單位，因尾數 4 捨 5 入關係，總數與細數間，容或不等。
- 五、本刊各表所列度量衡單位，一律採用公制，其中資料原非公制者，均經換算為公制，以資劃一。
- 六、本刊各表內有「-」記號者表示無數字，有「…」記號者表示數字不明、有「0」記號者表示不及一個單位。其他有特殊情形需要表示者，均另加標誌表示，並在附註欄內詳為說明。
- 七、本刊資料採用會計年度，所載 88 年下半年及 89 年度係自中華民國 88 年 7 月 1 日起至 89 年 12 月底止。
- 八、本刊編成荷蒙台東縣政府主計室統計課、本所各課室同仁及鄉轄學校協助，謹致謝忱。其他疏漏之處或所難免，尚盼閱者不吝指正。

目

錄

目 錄

CONTENTS

簡介.....	
壹、 土地 LAND	
提要分析表 SUMMARY ANALYSIS STATISTICAL TABLES	1
1-1 、鄉境界	3
Boundary of Taimali Township	
1-2 、已登錄土地面積	4
Classification of Registered Land	
1-3 、實施三七五減租成果	16
The Achievement of Implementing The Policy "The Farm Rental Reduction to 37.5%"	
貳、 人口 Population	
提要分析表 SUMMARY ANALYSIS STATISTICAL TABLES	17
2-1 、現住戶數、人口密度及性比例	20
Number of Households 、Population Density & Sex Ratio	
2-2 、戶籍動態	22
Immigrants and Emigrants	
2-3 、現住人口之年齡分配	24
Population by Age	
2-4 、滿十五歲以上現住人口之教育程度	28
Educational Attainment of Population Aged 15 and Over	
2-5 、現住人口之婚姻狀況	30
The Marital Status of the Population	
2-6 、現住原住民戶口數	31
Number of Households of The Aborigines	
2-7 、現住原住民年齡分配	32
The Aborigines by Age	

參、行政組織 POLITICAL ORGANIZATION

提要分析表 SUMMARY ANALYSIS STATISTICAL TABLES35

3-1	、行政組織系統表	37
	Actul Number of Personnel in Taimali Township Office	
3-2	、本鄉公所員工人數--按職等分	38
	Actul Number of Personnel in Taimali Township Office	
3-3	、本鄉公所員工人數一按學歷分	39
	Actul Number of Personnel in Taimali Township Office	
3-4	、本鄉公所員工人數一按性別及年齡分	40
	Actul Number of Personnel in Taimali Township Office	
3-5	、鄉鎮市民代表選舉概況	42
	Election Results of Township Assembly	
3-6	、鄉鎮市長選舉概況	43
	Election Results of Township Chief	

肆、農、林、漁、牧 AGRICULTURE

提要分析表 SUMMARY ANALYSIS STATISTICAL TABLES45

4-1	、耕地面積	47
	Cultivated Land Area	
4-2	、農戶人口數	48
	Farm Families and Farm Household Population	
4-3	、稻米收穫面積及生產量	50
	Harvested Area of Paddy Field and Rice Production	
4-4	、農產品生產量及收穫面積	52
	Harvested Area and Production of Crop Products	
4-5	、漁業從業人員	60
	Fishery Employment	
4-6	、漁戶及漁戶人口數	62

Fishermen Household and Population

4-7	、現有牲畜數	63
	Number on Livestock at the Year End	
4-8	、牲畜屠宰頭數	64
	Number on Livestock Slaughtered	
4-9	、現有家禽數量	65
	Number on Farms at The Year End	

伍、工、商業及鄉建設 INDUSTRY、COMMERCE&CONSTRUCTION

提要分析表SUMMARY ANALYSIS STATISTICAL TABLES	67
------------------------------------------------	----

5-1	、工廠登記現有家數	68
	Number on Factories Existing Registered	
5-2	、實施都市計畫區面積、人口與容積率地區面積	70
	Area, Population and Area of Practicing Holding Space Rate Within Urban Planning	
5-3	、都市計畫區域內公共工程實施數量	72
	The Implementation Amount for Public Works of Urban Planning	
5-4	、自來水供水普及率	74
	Water Supply Rate of Population Served	

陸、金融、財稅 FINANCE&TAX

提要分析表SUMMARY ANALYSIS STATISTICAL TABLES	75
------------------------------------------------	----

6-1	、鄉鎮市公庫收支	78
	Revenues of Townships	
6-2	、各鄉鎮市歲入預決算--按來源別分	84
	Budget and Settled Account of Revenues of Township Offices	
6-3	、各鄉鎮市歲出預決算--按政事別分	88
	Budget and Settled Account of Expenditures of Township Offices	

柒、教育文化 EUMMARY&CULTURE

提要分析表SUMMARY ANALYSIS STATISTICAL TABLES95

7-1 、所轄國民中學概況96
The Condition of Junior High School in Taimali Township

7-2 、所轄國民小學概況98
The Condition of Elementary School in Taimali Township

捌、衛生 HEALTH

提要分析表 SUMMARY ANALYSIS STATISTICAL TABLES101

8-1 、公私立醫療機構及其他醫事機構開執業場所醫事人員執業人數...102
Number of Registered Medical Personnel in Public and Private
Hospitals, Clinics, and Other Medical Care Institutions

8-2 、公私立醫療機構數及病床數104
Number of Hospitals & Clinics Of Pubivate And Sickbeds

8-3 、預防接種工作.....106
Vaccination Works

8-4 、藥商家數.....110
Number of Pharmaceutical Firms

玖、環境保護 ENVIRONMENTAL PROTECTION

提要分析表SUMMARY ANALYSIS STATISTICAL TABLES.....111

9-1 、垃圾清運處理概況.....112
Garbage Processing

9-2 、水肥清運處理概況.....114
Collection And Disposal Of Night Solid

拾、社會福利 SOCIAL WELFARE

提要分析表SUMMARY ANALYSIS STATISTICAL TABLES.....117

10-1	、宗教教務概況	119
	Rreligion Educational administ	
10-2	、低收入戶人口	120
	Population of Low Income Household	
10-3	、身心障礙人口數	122
	Number of the Handicapped	
10-4	、推行社區發展工作成果	124
	Result of Development for Promotion Community of Hsiens and Municipalities	
10-5	、幼兒園成果	126
	Profile of Nursery Institution	
10-6	、辦理調解業務概況	128

壹

、

土

地

壹、土地

一、地名沿革

本鄉約於一千年前由拜灣族始祖錢搖稿移墾，錢搖稿係「不由馬族」（議音），即打馬族人，「打馬」與「太麻」音相似，至光緒三年（西元1877年），平地人至此撫墾，乃譯稱「太麻里」，民國初年，陸續有原住民之排灣族、阿美族移墾於大王村；日據時代，西部居民因不勝苛擾，乃紛紛自苗栗、南投、彰化、雲林、嘉義、台南、高雄、屏東等地移居至太麻里定居，由於人口遽增，乃設置區役場，隸屬台東廳。民國二十六年改為太麻里庄役場，民國三十四年台灣光復後才改稱為「太麻里鄉」。另據清代文獻記載，太麻里原稱大貓狸，漢人入墾時訛為太麻里。

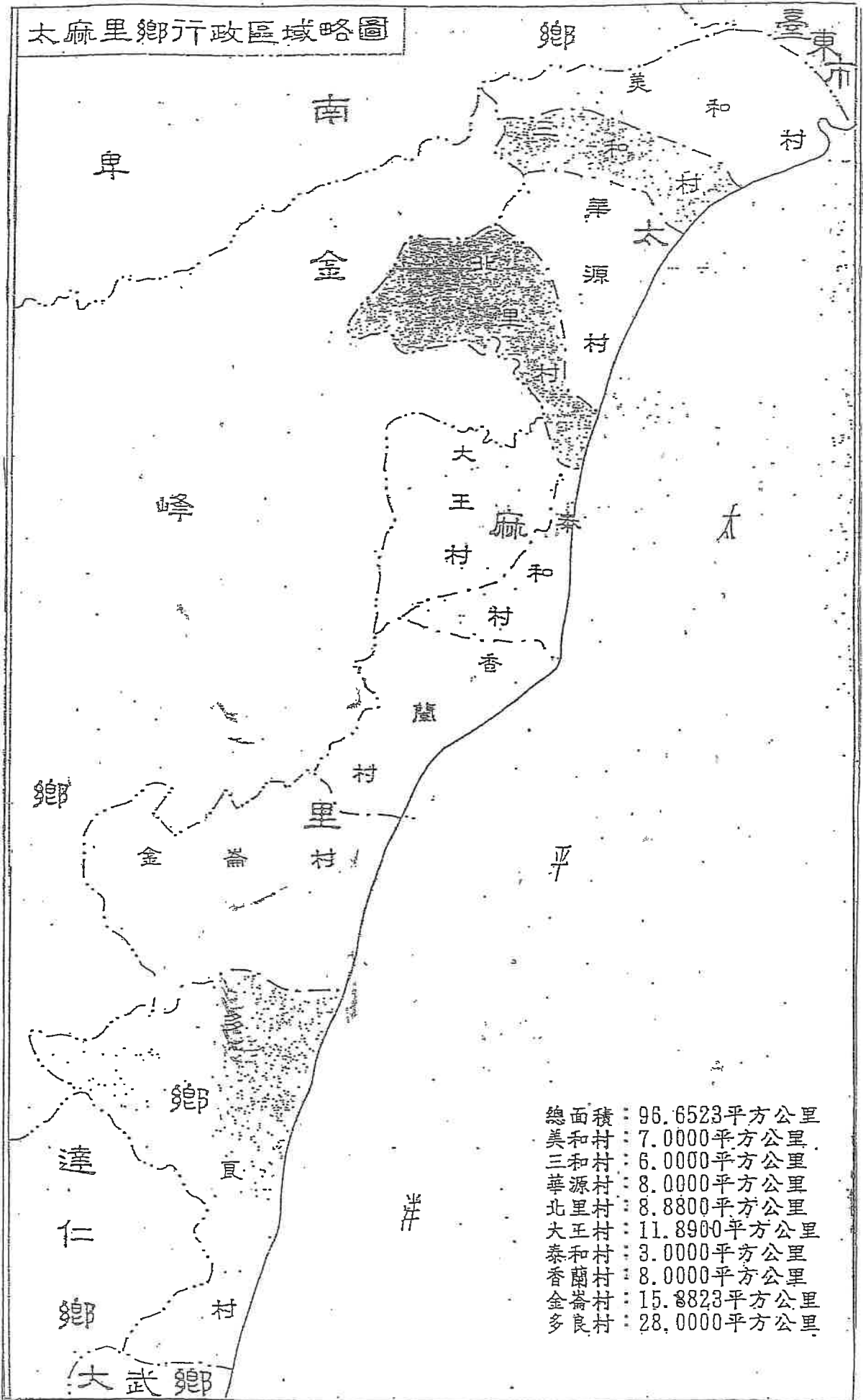
二、地理環境

本鄉位於中央山脈、大武山麓下，台東縣東南端，北緯 $120^{\circ}90'0''$ ，東經 $34^{\circ}30'0''$ ，北以知本溪與卑南鄉毗鄰，南與大武鄉、達仁鄉相接，東臨太平洋，地形南北狹長，海岸綿延三十公里，東西寬約六公里。本鄉現轄九村，其中以泰和村土地面積3平方公里最小，多良村土地面積28平方公里最大，總面積96.6523平方公里，山多平地少，平地面積占總面積約四分之一，海拔平均約300公尺，最高達1,200公尺，斜度平均約30度。

三、農地改革

三七五減租：政府為改進不良租佃制度民國三十八年五月推行三七五減租。大多數佃農已因受政府實施耕者有其田等農地改革政策之惠，而變為自耕農，生活普獲改善。

太麻里鄉行政區域略圖



總面積	: 96.6523平方公里
美和村	: 7.0000平方公里
三和村	: 6.0000平方公里
華源村	: 8.0000平方公里
北里村	: 8.8800平方公里
大王村	: 11.8900平方公里
大泰和村	: 3.0000平方公里
香蘭村	: 8.0000平方公里
金崙村	: 15.8823平方公里
多良村	: 28.0000平方公里

表 1 - 1、鄉境界
1 - 1、Boundary of Taimali Township
民國 113 年底

方位別 Aspect		地點 Location	經緯度 Longitude and Latitute			
				度	分	秒
中心地點 Central Location		香蘭村	東經 East Longtitu	34	30	0
			北緯 North Latetude	120	90	0
四 至 極 位 置 Four Extreme Positions	極東 Eastern Point	知本溪出海口	東經 East Longtitu	41	0	0
			北緯 North Latetude	121	3	0
	極西 Western Point	多良村山區	東經 East Longtitu	31	10	0
			北緯 North Latetude	120	53	0
	極南 southern Point	大竹溪出海口	東經 East Longtitu	27	0	0
			北緯 North Latetude	120	56	0
	極北 Northern Point	新知本溪	東經 East Longtitu	22	42	50
			北緯 North Latetude	121	1	70

資料來源：本鄉民政課

表 1-2、已登錄土地面積

年底別 End of Year	公私有別 Owned By	總計 Grand Total	建 築 用 地						
			合 計 Total	建 Building Site	寺 Land for Temples and Shrines	鐵 Land for Railways Land Adm.	雜 Land Used For Misc. Purpose	公 Park Land	墓 Grave Yard
85年底 1996	共計Total	9,691.7658	256.1231	145.4463	2.2441	33.3641	67.8003	-	7.2683
	公有 Public Land	7,071.5090	191.4505	83.2356	1.6211	33.3641	66.0757	-	7.1540
	私有 Private Land	2,620.2568	64.6726	62.2107	0.6230	-	1.7246	-	0.1143
86年底 1997	共計Total	9,691.7660	256.1232	145.4463	2.2442	33.3641	67.8003	-	7.2683
	公有 Public Land	7,071.5091	191.4506	83.2356	1.6212	33.3641	66.0757	-	7.1540
	私有 Private Land	2,620.2569	64.6726	62.2107	0.6230	-	1.7246	-	0.1143
87年底 1998	共計Total	9,774.9352	253.6286	144.9517	2.2442	32.3641	66.8003	-	7.2683
	公有 Public Land	7,066.7366	188.9560	82.7410	1.6212	32.3641	65.0757	-	7.1540
	私有 Private Land	2,708.1986	64.6726	62.2107	0.6230	-	1.7246	-	0.1143
88年底 1999	共計Total	9,769.8431	269.7983	143.1433	2.2441	26.0216	91.1318	-	7.2575
	公有 Public Land	7,858.3611	207.6120	83.0473	1.7454	26.0216	89.5402	-	7.2575
	私有 Private Land	1,911.4820	62.1863	60.0960	0.4987	-	1.5916	-	-
	公私共有	-	-	-	-	-	-	-	-
89年底 2000	共計Total	9,713.7302	270.0394	143.3939	2.2441	26.0216	91.1223	-	7.2575
	公有 Public Land	7,611.1067	205.1678	80.6276	1.7454	26.0216	89.5157	-	7.2575
	私有 Private Land	2,102.6235	64.8716	62.7663	0.4987	-	1.6066	-	-
	公私共有	-	-	-	-	-	-	-	-

資料來源：本鄉地政事務所

表1-2、已登錄土地面積(續一)

年底別及 公私有別	End of Year Owned By	交 通 水 利 用 地 Land Used For			
		合計 Total	線 Railway Lines	道 and Highway	水 Irrigation Water Ways
	共計Total	272.6977	110.2804	141.1741	19.1691
85年底	公有 Public Land	264.4458	109.7801	136.4776	16.1140
1996	私有 Private Land	8.2519	0.5003	4.6965	3.0551
	共計Total	272.6977	110.2804	141.1741	19.1691
86年底	公有 Public Land	264.4458	109.7801	136.4776	16.1140
1997	私有 Private Land	8.2519	0.5003	4.6965	3.0551
	共計Total	272.6977	110.2804	141.1741	19.1691
87年底	公有 Public Land	264.4458	109.7801	136.4776	16.1140
1998	私有 Private Land	8.2519	0.5003	4.6965	3.0551
	共計Total	288.6759	106.9743	159.0599	20.5989
88年底	公有 Public Land	273.0671	106.9743	157.3613	6.6887
1999	私有 Private Land	15.6088	-	1.6986	13.9102
	公私共有	-	-	-	-
	共計Total	288.3399	106.8886	158.8096	20.5989
89年底	公有 Public Land	272.7311	106.8886	157.1110	6.6887
2000	私有 Private Land	15.6088	-	1.6986	13.9102
	公私共有	-	-	-	-

資料來源：本鄉地政事務所

表1 - 2 、 Classification of Registered Land(Cont.1)

單位：公頃 Unit:Hectare

Communication and Conservancy		其他 Others		
溜 Pond	溝 Drainage	合計 Total	堤 Dike Land	原 Wild Land
0.0306	2.0435	327.8182	11.8336	315.9846
0.0306	2.0435	210.9464	11.5948	199.3516
-	-	116.8718	0.2388	116.6330
0.0306	2.0435	327.8182	11.8336	315.9846
0.0306	2.0435	210.9464	11.5948	199.3516
-	-	116.8718	0.2388	116.6330
0.0306	2.0435	413.4820	11.8336	401.6484
0.0306	2.0435	208.6685	11.5948	197.0737
-	-	204.8135	0.2388	204.5747
0.0306	2.0122	333.5880	15.6456	317.9424
0.0306	2.0122	326.0912	15.5976	310.4936
-	-	7.4968	0.0480	7.4488
-	-	-	-	-
0.0306	2.0122	282.8632	15.6456	267.2176
0.0306	2.0122	275.5341	15.5976	259.9365
-	-	7.3291	0.0480	7.2811
-	-	-	-	-

表1-2、已登錄土地面積(續二)

年底別及公私有別		總計	甲種建築用地	乙種建築用地	丙種建築用地
Owned By		Grand Total	Type A Construction Site	Type B Construction Land	Type C Construction Land
	共計 Total	10,150.6992	7.5694	53.3072	43.9576
102年底	公有 Public Land	7,315.5664	2.2351	15.4912	26.8287
2013	私有 Private Land	2,814.8827	5.3343	37.5861	17.1289
	公私共有	20.2501	-	0.2299	-
	共計 Total	10,150.5766	7.5694	53.3071	44.1133
103年底	公有 Public Land	7,289.8246	2.2351	15.1818	26.8232
2014	私有 Private Land	2,839.6459	5.3343	37.8761	17.2901
	公私共有	21.1061	-	0.2492	-
	共計 Total	10,154.5627	7.5694	53.3071	43.8381
104年底	公有 Public Land	7,244.2701	2.2351	14.8758	26.2150
2015	私有 Private Land	2,888.0845	5.3343	38.1821	17.6231
	公私共有	22.2081	-	0.2492	-
	共計 Total	10,156.8199	7.5956	53.3071	43.9207
105年底	公有 Public Land	7,200.1892	2.2351	14.5960	25.9909
2016	私有 Private Land	2,931.9446	5.3605	38.4619	17.9298
	公私共有	24.6861	-	0.2492	-
	共計 Total	10,159.6639	7.5956	53.3053	44.0370
106年底	公有 Public Land	7,181.3361	2.2351	14.4754	26.0126
2017	私有 Private Land	2,953.5517	5.3605	38.5807	18.0244
	公私共有	24.7761	-	0.2492	-
	共計 Total	10,159.8243	7.5956	53.3351	44.1054
107年底	公有 Public Land	7,157.5976	2.2351	14.3710	26.0086
2018	私有 Private Land	2,976.5589	5.3605	38.7342	18.0968
	公私共有	25.6678	-	0.2299	-

資料來源：本鄉地政事務所

說明：90年以後表格項目修正。

1 - 2 、 Classification of Registered Land (Cont.2) 公頃 Unit:Hectare

丁種建築用地	農牧用地	林業用地	養殖用地	鹽業用地	礦業用地	窯業用地
Type D Construction Land	Farming and Pasturable Land	Forestry Land	Land for Fish Culture	Land for Salt Industry	Land for Mine Industry	Land for Kilm Industry
0.2136	4,577.5762	4,180.0463	10.5341	-	4.0818	-
-	2,528.6531	3,699.8972	2.1296	-	4.0818	-
0.2136	2,039.9790	469.1012	8.4045	-	-	-
-	8.9441	11.0479	-	-	-	-
0.2136	4,578.0986	4,179.0179	10.5341	-	4.0818	-
-	2,514.4481	3,688.3712	2.1296	-	4.0818	-
0.2136	2,053.8697	479.5988	8.4045	-	-	-
-	9.7808	11.0479	-	-	-	-
0.2136	4,576.3793	4,176.3049	10.5341	-	4.0818	-
-	2,477.9049	3,671.6550	2.1296	-	4.0818	-
0.2136	2,087.5916	493.6020	8.4045	-	-	-
-	10.8828	11.0479	-	-	-	-
0.2136	4,578.7911	4,175.9930	10.5341	-	4.0818	-
-	2,455.9211	3,649.9417	2.1296	-	4.0818	-
0.2136	2,109.0512	515.4614	8.4045	-	-	-
-	13.8188	10.5899	-	-	-	-
0.2136	4,576.8572	4,178.5709	10.5341	-	4.0818	-
-	2,443.2230	3,641.9047	2.1296	-	4.0818	-
0.2136	2,119.7254	526.0763	8.4045	-	-	-
-	13.9088	10.5899	-	-	-	-
0.2136	4,580.2921	4,174.7048	10.5341	-	4.0818	-
-	2,433.9974	3,626.8050	2.1296	-	4.0818	-
0.2136	2,132.3859	536.3989	8.4045	-	-	-
-	13.9088	11.5009	-	-	-	-

表1 - 2、已登錄土地面積(續完)

年底別及公私有別	總計	交通用地	水利用地	遊憩用地	古蹟保存用地
Owned By	Grand Total	Communication and Transposition Land	Land for Irrigation & Drainage	Recreation Land	Land for Recreational use
102年底 2013	共計 Total	293.8807	89.2070	12.8703	-
	公有 Public Land	288.6699	77.6572	7.0309	-
	私有 Private Land	5.1969	11.5498	5.839	-
	公私共有	0.0139	-	-	-
103年底 2014	共計 Total	297.9844	89.2070	12.8703	-
	公有 Public Land	292.7736	77.6572	7.0309	-
	私有 Private Land	5.1969	11.5498	5.8394	-
	公私共有	0.0139	-	-	-
104年底 2015	共計 Total	298.2330	89.2070	12.8703	-
	公有 Public Land	293.0078	77.6572	7.0309	-
	私有 Private Land	5.2113	11.5498	5.8394	-
	公私共有	0.0139	-	-	-
105年底 2016	共計 Total	298.4625	89.2070	12.8703	-
	公有 Public Land	293.2373	77.6572	7.0309	-
	私有 Private Land	5.2113	11.5498	5.8394	-
	公私共有	0.0139	-	-	-
106年底 2017	共計 Total	299.6086	88.9643	12.8703	-
	公有 Public Land	294.3834	77.6572	7.0309	-
	私有 Private Land	5.2113	11.3071	5.8394	-
	公私共有	0.0139	-	-	-
107年底 2018	共計 Total	299.6151	88.8870	12.8703	-
	公有 Public Land	294.3899	77.5799	7.0309	-
	私有 Private Land	5.2113	11.3071	5.8394	-
	公私共有	0.0139	-	-	-

資料來源：本鄉地政事務所

說明：90年以後表格項目修正。

1 - 2、Classification of Registered Land (Cont.End) 公頃 Unit:Hectare

生態保護用地 Ecological Conservation Land	國土保安用地 Protection and Conservation Land	墳墓用地 Land For Cemetery	特定目的事業 用地 Special Enterprise Land	暫未編定用地 Not-Specified Land	其他用地	都市土地
-	285.2496	14.3794	70.0644	22.2439	-	485.5177
-	281.8416	14.3794	65.1983	15.8696	-	285.6028
-	3.4080	-	4.8526	6.3743	-	199.9141
-	-	-	0.0135	-	-	0.0008
-	281.2350	14.3794	70.1789	22.2682	-	485.5176
-	277.8270	14.3794	65.3128	15.8939	-	285.6790
-	3.4080	-	4.8526	6.3743	-	199.8378
-	-	-	0.0135	-	-	0.0008
-	285.5633	14.3794	70.9218	22.2527	-	488.9069
-	282.1553	14.3794	66.0557	15.8784	-	289.0082
-	3.4080	-	4.8526	6.3743	-	199.8979
-	-	-	0.0135	-	-	0.0008
-	285.3055	14.3794	70.8457	22.0527	-	489.2598
-	281.8975	14.3794	65.9796	15.8784	-	289.2327
-	3.4080	-	4.8526	6.1743	-	200.0263
-	-	-	0.0135	-	-	0.0008
-	285.3055	14.5080	70.7514	23.0979	-	489.3624
-	281.8975	14.5080	65.9796	16.9236	-	288.8937
-	3.4080	-	4.7583	6.1743	-	200.4679
-	-	-	0.0135	-	-	0.0008
-	285.3055	15.4592	70.7528	21.6245	-	490.4474
-	281.8975	15.4592	65.9810	15.6502	-	289.9805
-	3.4080	-	4.7583	5.9743	-	200.4661
-	-	-	0.0135	-	-	0.0008

表1-2、已登錄土地面積(續二)

年底別及公私有別		總計	甲種建築用地	乙種建築用地	丙種建築用地
Owned By		Grand Total	Type A Construction Site	Type B Construction Land	Type C Construction Land
108年底 2019	共計 Total	10,160.9950	7.6105	53.3451	44.1775
	公有 Public Land	7,140.5324	2.2351	14.3780	26.0246
	私有 Private Land	2,991.5109	5.3754	38.7737	18.1529
	公私共有	28.9517	-	0.1934	-
109年底 2020	共計 Total	10,166.2861	7.6631	53.3451	44.1948
	公有 Public Land	7,119.1895	2.2054	12.6833	25.8742
	私有 Private Land	3,018.1326	5.4577	40.4562	18.3206
	公私共有	28.9640	-	0.2056	-
110年底 2021	共計 Total	10,166.5646	7.6631	53.3446	43.8298
	公有 Public Land	7,053.3765	2.2054	12.0991	25.4034
	私有 Private Land	3,083.9600	5.4577	41.0088	18.4264
	公私共有	29.2281	-	0.2367	-
111年底 2022	共計 Total	10,166.7419	7.6769	53.3418	43.9200
	公有 Public Land	7,003.1707	2.2054	11.8967	25.3603
	私有 Private Land	3,134.3742	5.4715	41.2395	18.5597
	公私共有	29.1970	-	0.2056	-
112年底 2023	共計 Total	10,166.6838	7.6769	53.3358	44.0756
	公有 Public Land	6,954.0672	2.2054	11.5863	25.2239
	私有 Private Land	3,185.0736	5.4715	41.5439	18.8517
	公私共有	27.5430	-	0.2056	-
113年底 2024	共計 Total	10,165.2815	7.6769	53.3358	44.2194
	公有 Public Land	6,809.2320	2.2054	11.0723	25.1164
	私有 Private Land	3,331.4264	5.4715	42.0878	19.1030
	公私共有	24.6231	-	0.1757	-

資料來源：本鄉地政事務所

說明：90年以後表格項目修正。

1 - 2 、 Classification of Registered Land (Cont.2) 公頃 Unit:Hectare

丁種建築用地 Type D Construction Land	農牧用地 Farming and Pasturable Land	林業用地 Forestry Land	養殖用地 Land for Fish Culture	鹽業用地 Land for Salt Industry	礦業用地 Land for Mine Industry	窯業用地 Land for Kilm Industry
0.2136	4,576.2239	4,173.3280	10.5341	-	4.0818	-
-	2,420.8017	3,616.4931	2.1296	-	4.0818	-
0.2136	2,138.2374	545.8140	8.4045	-	-	-
-	17.1848	11.0209	-	-	-	-
0.2136	4,576.6118	4,181.4717	10.5341	-	4.0818	-
-	2,411.0892	3,600.4597	2.1296	-	4.0818	-
0.2136	2,148.3377	569.9911	8.4045	-	-	-
-	17.1849	11.0209	-	-	-	-
0.2136	4,572.3471	4,190.4329	10.5341	-	4.0818	-
-	2,372.2068	3,577.4653	2.1296	-	4.0818	-
0.2136	2,182.7224	601.9467	8.4045	-	-	-
-	17.4179	11.0209	-	-	-	-
0.2136	4,571.0749	4,191.3073	10.5341	-	4.0818	-
-	2,357.5058	3,542.6614	2.1296	-	4.0818	-
0.2136	2,196.1512	637.6250	8.4045	-	-	-
-	17.4179	11.0209	-	-	-	-
0.2136	4,554.1314	4,214.5926	10.5341	-	4.0818	-
-	2,341.6009	3,517.4822	2.1296	-	4.0818	-
0.2136	2,196.7666	686.0895	8.4045	-	-	-
-	15.7639	11.0209	-	-	-	-
0.2136	4,503.7026	4,259.5906	10.5342	-	5.4121	-
-	2,314.9705	3,493.1556	2.0958	-	4.8038	-
0.2136	2,175.9052	755.4141	8.4384	-	0.6083	-
-	12.8269	11.0209	-	-	-	-

表1-2、已登錄土地面積(續完)

年底別及公私有別	總計	交通用地	水利用地	遊憩用地	古蹟保存用地
Owned By	Grand Total	Communication and Transposition Land	Land for Irrigation & Drainage	Recreation Land	Land for Recreational use
108年底 2019	共計 Total	302.6701	88.8559	12.8703	-
	公有 Public Land	297.4392	77.5488	7.0309	-
	私有 Private Land	5.2170	11.3071	5.8394	-
	公私共有	0.0139	-	-	-
109年底 2020	共計 Total	302.9950	88.9012	12.8703	-
	公有 Public Land	297.7683	88.5761	7.0309	-
	私有 Private Land	5.2128	0.3251	5.8394	-
	公私共有	0.0139	-	-	-
110年底 2021	共計 Total	302.9980	88.9048	12.8703	-
	公有 Public Land	297.7713	88.5595	7.0309	-
	私有 Private Land	5.2128	0.3453	5.8394	-
	公私共有	0.0139	-	-	-
111年底 2022	共計 Total	302.9485	89.0457	12.8703	-
	公有 Public Land	297.7218	88.7004	7.0309	-
	私有 Private Land	5.2128	0.3453	5.8394	-
	公私共有	0.0139	-	-	-
112年底 2023	共計 Total	304.2771	91.5688	13.3295	-
	公有 Public Land	298.9972	91.2235	7.0309	-
	私有 Private Land	5.2660	0.3453	6.2986	-
	公私共有	0.0139	-	-	-
113年底 2024	共計 Total	305.6335	91.5687	13.3295	-
	公有 Public Land	217.7242	90.7686	7.0309	-
	私有 Private Land	87.8484	0.8001	6.2986	-
	公私共有	0.0609	-	-	-

資料來源：本鄉地政事務所

說明：90年以後表格項目修正。

1 - 2 、 Classification of Registered Land (Cont.End) : 公頃 Unit:Hectare

生態保護用地 Ecological Conservation Land	國土保安用地 Protection and Conservation Land	墳墓用地 Land For Cemetery	特定目的事業 用地 Special Enterprise Land	暫未編定用地 Not-Specified Land	其他用地	都市土地
-	289.0875	15.4592	71.7394	19.6164	-	491.1817
-	285.6795	15.4592	66.9676	13.6421	-	290.6212
-	3.4080	-	4.7583	5.9743	-	200.0353
-	-	-	0.0135	-	-	0.5252
-	289.0875	15.4574	70.8763	12.8861	-	495.0963
-	285.6795	15.4574	65.0034	6.9814	-	294.1693
-	3.4080	-	5.8594	5.9047	-	200.4018
-	-	-	0.0135	-	-	0.5252
-	289.0875	15.4574	69.7752	12.8861	-	492.1383
-	285.6795	15.4574	65.0034	6.9814	-	291.3017
-	3.4080	-	4.7583	5.9047	-	200.3114
-	-	-	0.0135	-	-	0.5252
-	289.0875	15.5657	70.5433	12.9698	-	491.5607
-	285.6795	15.5657	65.0785	7.0651	-	290.4878
-	3.4080	-	5.4513	5.9047	-	200.5477
-	-	-	0.0135	-	-	0.5252
-	288.9492	8.8696	70.5551	13.2121	-	487.2715
-	285.3323	8.8696	65.0903	7.3074	-	285.9059
-	3.6169	0.0091	5.4513	5.9047	-	200.8404
-	-	-	0.0135	-	-	0.5252
-	288.7695	8.8696	72.1943	12.9573	-	487.2648
-	285.1526	8.8696	64.5717	7.0526	-	274.6420
-	3.6169	0.0091	7.6091	5.9047	-	212.0976
-	-	-	0.0135	-	-	0.5252

表 1-3、實施三七五減租成果

1-3、The Achievement of Implementing The Policy "The Farm Rental Reduction to 37.5%"

年底別 End of Year	佃農戶數(戶) Tenant Farmer (Household)	土地筆數(筆) Land (Plot)	租約件數(件) Leasing Contract (Case)	訂約面積(公頃) Leased Area (Hectare)			
				合計 Total	田 Paddy Field	旱 Dry Field	其他 Others
99年底2010	9	14	14	4.4864	2.9895	1.4969	-
100年底2011	6	9	7	3.3462	1.8356	1.5106	-
101年底2012	6	9	7	3.3462	1.8356	1.5106	-
102年底2013	6	9	7	3.3462	1.8356	1.5106	-
103年底2014	7	9	7	3.3462	1.8356	1.5106	-
104年底2015	-	-	-	-	-	-	-
105年底2016	7	9	7	3.3462	1.8356	1.5106	-
106年底2017	11	9	7	3.3462	1.8356	1.5106	-
107年底2018	11	9	7	3.3462	1.8356	1.5106	-
108年底2019	10	8	6	2.6885	1.8356	0.8529	-
109年底2020	7	9	7	2.7336	1.8806	0.8530	-
110年底2021	6	8	6	2.6886	1.8357	0.8529	-
111年底2022	6	8	7	2.6886	1.8357	0.8529	-
112年底2023	6	8	7	2.6886	1.8357	0.8529	-
113年底2024	6	8	7	2.6886	1.8357	0.8529	-

資料來源：本鄉地政事務所

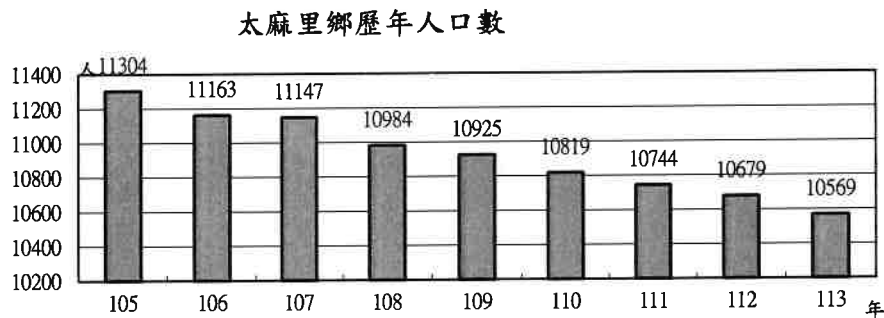
貳、人

口

貳、人口

一、總人口及其變動

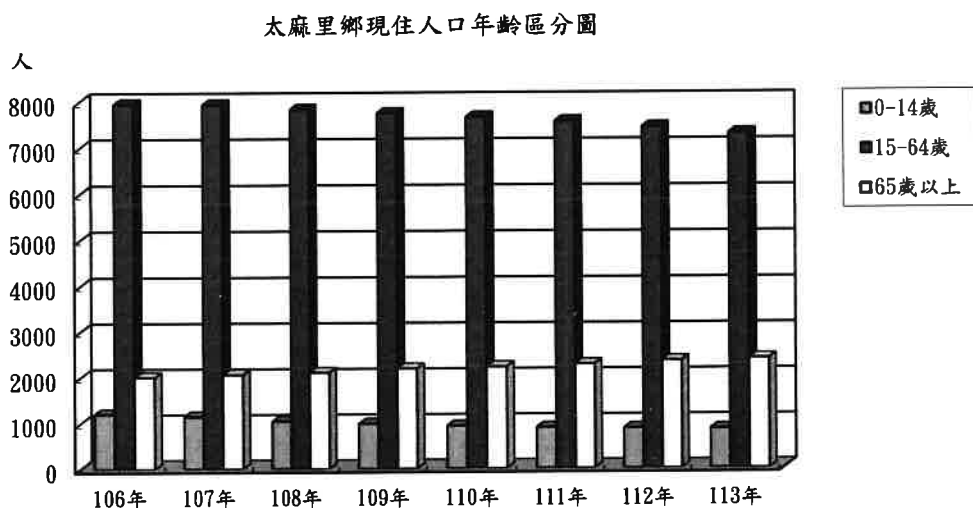
民國113年底本鄉現住人口數為10,569人，其中男性5,581人，占總人口數53%；女性4,988人，占總人口數47%，男女性比例為111.89。總戶數4,883戶，戶量2.16人。人口密度為每平方公里109.35人，較上年底減少1.14人。



民國113年遷入人數為394人，遷出人數為430人，其社會增加率呈負數，高達3.41⁰/₀₀。

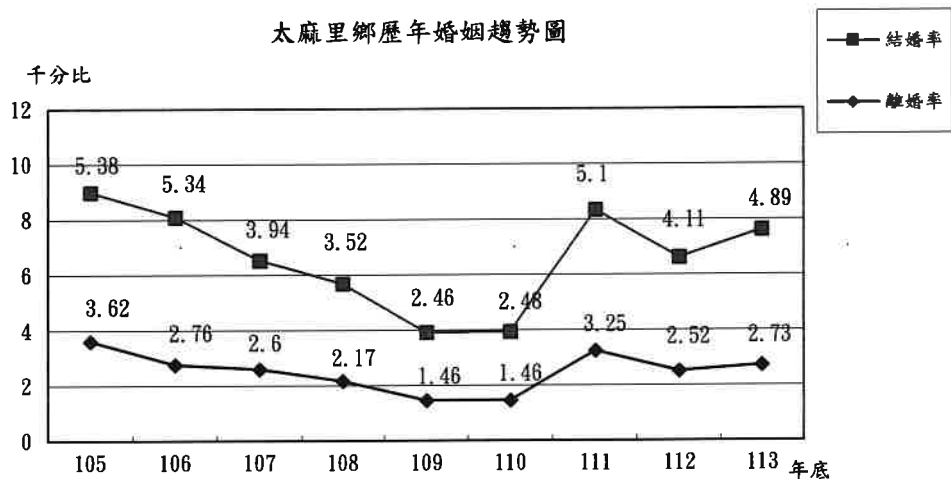
二、人口年齡分配

民國113年底本鄉總人口中14歲以下為864人，占8.17%，15-64歲青壯年人口為7,303人，占69.10%，65歲以上老年人口2,402人，占22.73%，分別較112年底減少0.09、減少0.55、及增加0.64個百分點。



三、現住人口婚姻狀況

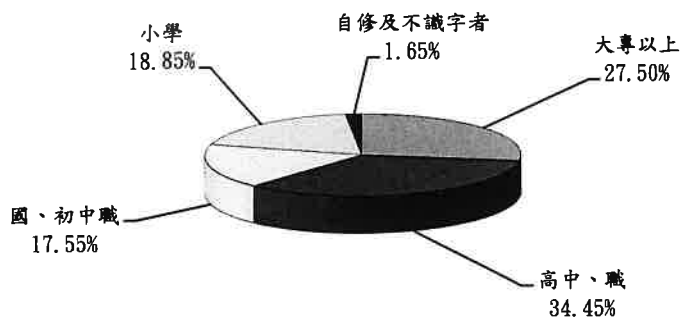
民國113年底結婚率為4.89⁰/₀₀，離婚率為2.73⁰/₀₀，分別較上年底增加0.78及增加0.21，與往年相較今年結婚率及離婚率均有增加情況。



四、現住人口的教育程度

民國113年底滿十五歲以上人口為9,705人，占總人口的91.83%，其中大專程度以上者占十五歲以上人口27.50%，高中(職)程度者占34.45%，初中(職)程度者占17.55%，小學程度者占18.85%，自修及不識字者占1.65%。

太麻里鄉滿十五歲以上現住人口教育程度
民國113年底



五、原住民狀況

民國113年底原住民人口數為5,187人，占本鄉總人口之49.08%，其中平地原住民人口數為4,593人，山地原住民人口數為594人，分別占原住民人口數之88.55%和11.45%。

表2-1、現住戶數、人口密度及性比例

表2-1、Number of Households、Population Density & Sex Ratio

單位：人

Unit：Person

年底別及 村里別 End of Year Ts'uns & Lins	面積 (平方公里) Area(km2)	村里數 Num. of Ts'uns & Lins	鄰數 Num. of Neighbor hood	現住戶口			戶量 (人/ 戶) Number of Households (Person/Ho useholds)	人口密度 (人/平方 公里) Population Density (per/ km2)	性比例 (男/女)x 100 Sex Ratio (Male/Fe male*100)	
				戶數(戶) Number of House- holds(Hou seholds)	人口數(人) Population (Person)					
					合計Total	男Male				女Female
102年底2013	96.6523	9	143	4,611	11,595	6,155	5,440	2.51	119.97	113.14
103年底2014	96.6523	9	143	4,609	11,507	6,107	5,400	2.50	119.06	113.09
104年底2015	96.6523	9	143	4,626	11,374	6,042	5,332	2.46	117.68	113.32
105年底2016	96.6523	9	143	4,672	11,304	6,027	5,277	2.42	116.96	114.21
106年底2017	96.6523	9	143	4,682	11,163	5,956	5,207	2.38	115.50	114.38
107年底2018	96.6523	9	143	4,733	11,147	5,930	5,217	2.36	115.33	113.67
108年底2019	96.6523	9	143	4,741	10,984	5,821	5,163	2.32	113.64	112.74
109年底2020	96.6523	9	143	4,804	10,925	5,795	5,130	2.27	113.03	112.96
110年底2021	96.6523	9	143	4,827	10,819	5,726	5,093	2.24	111.94	112.43
111年底2022	96.6523	9	143	4,836	10,744	5,695	5,049	2.22	111.16	112.79
112年底2023	96.6523	9	143	4,838	10,679	5,642	5,037	2.21	110.49	112.01
113年底2024	96.6523	9	143	4,883	10,569	5,581	4,988	2.16	109.35	111.89
美和村	7.0000	1	13	567	1,407	749	658	2.48	201.00	113.83
三和村	6.0000	1	9	269	598	320	278	2.22	99.67	115.11
華源村	8.0000	1	17	323	603	334	269	1.87	75.38	124.16
北里村	8.8800	1	13	316	608	360	248	1.92	68.47	145.16
大王村	11.8900	1	20	909	1,971	1,054	917	2.17	165.77	114.94
泰和村	3.0000	1	18	737	1,493	759	734	2.03	497.67	103.41
香蘭村	8.0000	1	15	384	857	460	397	2.23	107.13	115.87
金崙村	15.8823	1	17	888	2,020	1,030	990	2.27	127.19	104.04
多良村	28.0000	1	21	490	1,012	515	497	2.07	36.14	103.62

資料來源：本鄉戶政事務所。

表2-2、戶籍動態

單位：人

年別及 鄉鎮市別	遷入人數 Num. of Immigrants										遷出人數							
	合計	自外國	自他省市				自本省 他縣市	自本縣 他鄉鎮市	取得	其他	合計	往外國	往他省市				往本省 他縣市	
			From	Other	Provinces	(Cities)							Other C. & City of Prov.	Other T. City & Dist.	國籍 First Reg	Others		Total
101年度 2012	426	2	45	44	1	42	83	204	5	-	538	-	63	69	6	65	97	
102年度 2013	444	4	47	47	-	56	92	189	9	-	490	4	57	40	-	66	117	
103年度 2014	478	1	59	49	-	56	101	205	7	-	501	9	60	43	-	54	121	
104年度 2015	334	8	55	23	2	58	56	129	3	-	357	4	59	21	3	77	75	
105年度 2016	442	4	48	45	3	96	65	177	3	1	439	9	53	37	2	78	48	
106年度 2017	369	9	36	23	2	62	60	172	4	1	437	12	49	39	2	79	51	
107年度 2018	475	4	37	42	-	129	63	194	6	-	438	6	49	36	5	65	55	
108年度 2019	345	7	30	37	1	48	40	179	3	-	424	13	44	45	1	84	56	
109年度 2020	385	2	40	44	4	59	67	167	2	-	384	12	43	37	2	72	47	
110年度 2021	404	3	54	29	-	71	75	171	1	-	417	45	33	33	-	54	65	
111年度 2022	439	28	53	50	-	64	59	183	2	-	423	33	32	28	1	53	65	
112年度 2023	411	33	40	44	-	62	65	161	6	-	403	6	49	34	-	86	41	
113年度 2024	394	11	46	47	-	74	46	166	4	-	430	7	37	42	-	85	55	

資料來源：本鄉戶政事務所。

附註：1. 粗出生(死亡)率=出生(死亡)人口數/年中人口數*1000

2. 結(離)婚率=結(離)婚對數/年中人口數*1000

3. 年中人口數：(本年人口+上年人口)/2

2 - 2 、Immigrants and Emigrants

Unit : Person

數			同一鄉鎮市內之 住址變更人數		出生人數			粗 出 生 率	死亡人數			粗 死 亡 率	結婚		離婚	
往本縣 他鄉鎮市	喪失 國籍	其他	Change Residence		Num. of Birth				Num. of Death				Couple of Married (Couple)		Couple of Divorce (Couple)	
			遷入	遷出	合計	男	女		合計	男	女		對數 (對)	率 (0/00)	對數 (對)	率 (0/00)
Other T. City & Dist.	Canc eled Reg.	Others	Immigrants	Emigrants	Total	Male	Female	Total	Male	Female	Couple	(0/00)	Couple	(0/00)		
238	-	-	70	70	90	56	34	7.66	132	84	48	11.24	45	3.83	24	2.04
205	-	1	91	91	96	48	48	8.25	124	85	39	10.66	60	5.14	28	2.41
214	-	-	144	144	79	45	34	6.84	144	86	58	12.47	42	3.64	30	2.60
117	1	-	117	117	44	18	26	5.40	116	69	47	14.23	42	5.15	21	2.58
212	-	-	324	324	86	50	36	7.58	159	95	64	14.02	61	5.38	41	3.62
204	-	1	236	236	70	39	31	6.23	143	96	47	12.73	60	5.34	31	2.76
222	-	-	242	242	78	37	41	6.99	131	86	45	11.74	44	3.94	29	2.60
181	-	-	196	196	49	28	21	4.43	133	85	48	12.02	39	3.52	24	2.17
171	-	-	217	217	62	33	29	5.66	122	71	51	11.14	27	2.46	16	1.46
187	-	-	186	186	56	21	35	5.15	149	94	55	13.70	41	2.48	14	1.46
211	-	-	162	162	62	29	33	5.75	153	100	53	14.19	55	5.10	35	3.25
187	-	-	154	154	67	37	30	6.25	140	81	59	13.07	44	4.11	27	2.52
204	-	-	182	182	76	40	36	7.15	150	79	71	14.12	52	4.89	29	2.73

表 2-3、現住人口之年齡分配

單位：人

年底別及性別	全年齡	0-4歲	5-9歲	10-14歲	15-19歲	20-24歲	25-29歲	30-34歲	35-39歲	40-44歲	
End of Year	All Years	0~4 Years	5~9 Years	10~14 Years	15~19 Years	20~24 Years	25~29 Years	30~34 Years	35~39 Years	40~44 Years	
93年底 2004	計	12,829	789	739	674	791	1,110	1,106	1,026	976	1,006
	男	6,936	394	369	358	425	589	615	592	584	593
	女	5,893	395	370	316	366	521	491	434	392	413
94年底 2005	計	12,585		2,095		749	1,029	1,098	994	960	1,002
	男	6,785		1,063		394	555	590	593	572	580
	女	5,800		1,032		355	474	508	401	388	422
95年底 2006	計	12,413	715	664	625	751	954	1,065	966	946	1,008
	男	6,702	385	320	334	395	517	565	556	567	590
	女	5,711	330	344	291	356	437	500	410	379	418
96年底 2007	計	12,210	667	585	626	746	879	1,035	949	925	981
	男	6,569	371	277	317	395	475	527	555	556	572
	女	5,641	296	308	309	351	404	508	394	369	409
97年底 2008	計	12,138	603	573	613	736	835	1,011	946	918	948
	男	6,531	338	274	314	390	455	515	539	563	553
	女	5,607	265	299	299	346	380	496	407	355	395
98年底 2009	計	12,094	560	588	596	761	792	979	945	914	912
	男	6,481	322	298	289	396	419	519	531	526	532
	女	5,613	238	290	307	365	373	460	414	388	380
99年底 2010	計	12,014	534	583	591	754	756	958	946	894	905
	男	6,418	306	307	286	399	390	515	507	512	542
	女	5,596	228	276	305	355	366	443	439	382	363
100年底 2011	計	11,823	480	561	591	744	737	863	927	843	899
	男	6,306	254	320	286	398	381	462	494	481	528
	女	5,517	226	241	305	346	356	401	433	362	371
101年底 2012	計	11,669	423	541	541	746	741	788	920	854	880
	男	6,219	230	316	269	391	388	418	480	496	512
	女	5,450	193	225	272	355	353	370	440	358	368
102年底 2013	計	11,595	404	499	525	714	755	758	874	861	881
	男	6,155	220	286	270	369	389	414	450	485	521
	女	5,440	184	213	255	345	366	344	424	376	360
103年底 2014	計	11,507	411	458	502	676	763	713	853	864	864
	男	6,107	235	252	270	343	398	384	449	474	493
	女	5,400	176	206	232	333	365	329	404	390	371

2-3、Population by Age

Unit : Person

45-49歲 45~49 Years	50-54歲 50~54 Years	55-59歲 55~59 Years	60-64歲 60~64 Years	65-69歲 65~69 Years	70-74歲 70~74 Years	75-79歲 75~79 Years	80-84歲 80~84 Years	85-89歲 85~89 Years	90-94歲 90~94 Years	95-99歲 95~99 Years	100歲 以 上 100Years of Age and
963	826	588	617	479	483	364	203	61	20	6	24
532	430	301	323	237	233	214	94	40	11	1	1
431	396	287	294	242	250	150	109	21	9	5	1
929	868	627	570	512	464	378	199	82	21	6	2
520	448	320	309	246	221	213	98	46	14	2	1
409	420	307	261	266	243	165	101	36	7	4	1
935	843	726	542	521	442	380	204	92	26	5	3
536	438	374	279	245	219	202	112	47	18	2	1
399	405	352	263	276	223	178	92	45	8	3	2
939	878	755	541	531	443	379	214	104	22	8	3
539	462	384	284	258	209	199	120	49	15	4	1
400	416	371	257	273	234	180	94	55	7	4	2
958	929	793	542	547	435	368	243	109	23	5	3
551	491	401	281	275	211	171	144	51	10	3	1
407	438	392	261	272	224	197	99	58	13	2	2
976	950	814	543	568	412	373	254	122	28	6	1
559	516	418	269	299	198	169	140	64	14	3	-
417	434	396	274	269	214	204	114	58	14	3	1
974	920	848	585	518	448	360	276	120	40	3	1
550	507	427	291	273	211	160	147	66	20	2	-
424	413	421	294	245	237	200	129	54	20	1	1
986	925	825	674	493	460	347	290	128	42	6	2
561	520	422	337	247	218	158	148	68	19	3	1
425	405	403	337	246	242	189	142	60	23	3	1
954	921	840	713	503	478	353	283	134	48	6	2
542	512	436	347	254	235	158	137	73	20	3	2
412	409	404	366	249	243	195	146	61	28	3	-
929	933	883	745	508	489	352	279	143	52	9	2
531	519	456	363	252	241	158	124	77	26	2	2
398	414	427	382	256	248	194	155	66	26	7	-
894	965	919	773	512	495	347	288	152	49	9	-
511	541	484	392	245	247	160	120	80	25	4	-
383	424	435	381	267	248	187	168	72	24	5	-

表 2-3、現住人口之年齡分配

單位：人

年底別及性別	全年齡	0-4歲	5-9歲	10-14歲	15-19歲	20-24歲	25-29歲	30-34歲	35-39歲	40-44歲	
End of Year	All Years		5-9 Years	10-14 Years	15-19 Years	20-24 Years	25-29 Years	30-34 Years	35-39 Years	40-44 Years	
104年底 2015	計	11,374	386	417	505	643	745	689	829	844	865
	男	6,042	222	235	277	318	400	348	449	457	492
	女	5,332	164	182	228	325	345	341	380	387	373
105年底 2016	計	11,304	374	395	522	633	744	680	782	820	853
	男	6,027	221	211	303	312	402	355	427	439	483
	女	5,277	153	184	219	321	342	325	355	381	370
106年底 2017	計	11,163	345	361	500	586	758	688	729	826	840
	男	5,956	189	208	298	299	405	364	399	436	484
	女	5,207	156	153	202	287	353	324	330	390	356
107年底 2018	計	11,147	333	345	469	584	716	707	710	826	835
	男	5,930	172	199	274	307	373	383	394	429	465
	女	5,217	161	146	195	277	343	324	316	397	370
108年底 2019	計	10,984	300	319	428	583	696	721	656	808	825
	男	5,821	157	177	251	314	351	400	358	435	452
	女	5,163	143	142	177	269	345	321	298	373	373
109年底 2020	計	10,925	302	306	380	578	675	712	623	778	833
	男	5,795	160	164	228	318	340	403	333	431	443
	女	5,130	142	142	152	260	335	309	290	347	390
110年底 2021	計	10,819	282	320	335	572	651	715	624	731	816
	男	5,726	142	176	191	328	322	406	332	414	428
	女	5,093	140	144	144	244	329	309	292	317	388
111年底 2022	計	10,744	280	322	295	532	627	711	660	673	822
	男	5,695	138	175	171	316	322	390	358	387	423
	女	5,049	142	147	124	216	305	321	302	286	399
112年底 2023	計	10,679	275	305	302	498	609	697	661	657	813
	男	5,642	142	157	169	297	329	361	371	373	420
	女	5,037	133	148	133	201	280	336	290	284	393
113年底 2024	計	10,569	289	286	289	460	594	677	686	605	817
	男	5,581	145	156	166	276	321	342	378	338	440
	女	4,988	144	130	123	184	273	335	308	267	377

資料來源：本鄉戶政事務所。

2-3、Population by Age

Unit : Person

45-49歲 45-49 Years	50-54歲 50-54 Years	55-59歲 55-59 Years	60-64歲 60-64 Years	65-69歲 65-69 Years	70-74歲 70-74 Years	75-79歲 75-79 Years	80-84歲 80-84 Years	85-89歲 85-89 Years	90-94歲 90-94 Years	95-99歲 95-99 Years	100歲以 上 100Years of Age and
892	979	893	802	551	461	380	275	157	48	13	-
522	544	477	404	266	237	170	118	74	26	6	-
370	435	416	398	285	224	210	157	83	22	7	-
889	969	911	784	630	432	390	266	169	50	10	1
512	536	503	404	304	207	176	117	82	28	5	-
377	433	408	380	326	225	214	149	87	22	5	1
874	936	911	800	660	439	408	269	161	58	12	2
496	519	501	419	314	206	192	114	73	34	6	-
378	417	410	381	346	233	216	155	88	24	6	2
892	904	923	841	673	451	413	278	171	61	13	2
519	509	505	432	332	210	190	122	72	36	7	-
373	395	418	409	341	241	223	156	99	25	6	2
868	859	944	870	678	465	422	276	180	71	13	2
488	484	515	451	338	208	202	122	71	39	8	-
380	375	429	419	340	257	220	154	109	32	5	2
867	872	952	858	715	493	393	306	179	84	18	1
480	512	511	453	353	218	189	130	76	44	9	-
387	360	441	405	362	275	204	176	103	40	9	1
846	876	967	859	700	549	380	307	174	92	22	1
469	502	525	454	351	251	169	132	77	46	11	-
377	374	442	405	349	298	211	175	97	46	11	1
840	882	950	868	725	579	379	327	166	83	22	1
478	502	516	462	369	260	162	146	76	30	14	-
362	380	434	406	356	319	217	181	90	53	8	1
813	877	922	891	778	595	380	324	180	78	22	2
449	505	506	471	389	274	163	141	80	32	12	1
364	372	416	420	389	321	217	183	100	46	10	1
796	862	890	916	801	602	386	317	184	81	28	3
432	492	485	487	403	284	162	142	84	33	13	2
364	370	405	429	398	318	224	175	100	48	15	1

表2-4、滿十五歲以上現住人口之教育程度

單位：人

年底別及性別 End of Year	總計 Grand Total	識 字									
		合計 Total	博士、研究所 Doctor, Graduate School		大學(含獨立學院) University (College)		專科 2, 3 Years System		Junior College 五年制 5 Years		後二年 Final 2 System
			畢業 Graduated	肄業 Attended	畢業 Graduated	肄業 Attended	畢業 Graduated	肄業 Attended	畢業 Graduated	肄業 Attended	
計	10,066	9,781	88	57	696	399	317	142	175	22	
104年底	男	5,308	5,272	64	35	329	219	166	79	78	14
2015	女	4,758	4,509	24	22	367	180	151	63	97	8
計	10,013	9,755	88	53	740	403	314	146	178	21	
105年底	男	5,292	5,258	60	30	352	217	169	79	79	12
2016	女	4,721	4,497	28	23	388	186	145	67	99	9
計	9,957	9,714	93	59	815	409	303	146	187	22	
106年底	男	5,261	5,231	62	32	390	219	161	80	80	13
2017	女	4,696	4,483	31	27	425	190	142	66	107	9
計	10,000	9,771	100	72	854	398	311	144	211	22	
107年底	男	5,285	5,258	68	36	399	224	160	80	90	13
2018	女	4,715	4,513	32	36	455	174	151	64	121	9
計	9,937	9,719	109	72	876	407	310	149	210	20	
108年底	男	5,236	5,211	75	33	407	221	163	86	92	12
2019	女	4,701	4,508	34	39	469	186	147	63	118	8
計	9,937	9,731	120	71	931	417	308	150	211	21	
109年底	男	5,243	5,220	78	35	425	227	164	90	95	11
2020	女	4,694	4,511	42	36	506	190	144	60	116	10
計	9,882	9,693	135	75	974	417	312	159	205	21	
110年底	男	5,217	5,195	82	41	440	224	166	93	93	12
2021	女	4,665	4,498	53	34	534	193	146	66	112	9
計	9,847	9,671	144	82	1,030	437	312	154	213	20	
111年底	男	5,211	5,192	91	47	465	238	168	93	95	12
2022	女	4,636	4,479	53	35	565	199	144	61	118	8
計	9,797	9,639	149	77	1,051	469	313	154	220	19	
112年底	男	5,174	5,158	95	44	471	251	169	97	97	12
2023	女	4,623	4,481	54	33	580	218	144	57	123	7
計	9,705	9,562	151	74	1,086	495	311	170	222	31	
113年底	男	5,114	5,098	96	40	486	264	172	104	99	16
2024	女	4,591	4,464	55	34	600	231	139	66	123	15

資料來源：本鄉戶政事務所。

說明：八十五年底後滿六歲以上現住人口之教育程度。

2-4、Educational Attainment of Population Aged 15 and Over---

Unit: Person

者 Illiterate													不識字者
System	高 中 Senior High School		高 職 Senior Vocational School		國 (初) 中 Junior High School		初 職 Junior Vocational School		小 學 Elementary School		自 修	Illiterate	
前三年 First 3 Years	畢業	肄業	畢業	肄業	畢業	肄業	畢業	肄業	畢業	肄業	Self-taught		Illiterate
肄業 Attended	Graduated	Attended	Graduated	Attended	Graduated	Attended	Graduated	Attended	Graduated	Attended			
152	502	267	1,817	676	1,515	389	29	8	1,948	554	28	285	
24	316	152	1,083	450	857	238	24	7	903	225	9	36	
128	186	115	734	226	658	151	5	1	1,045	329	19	249	
152	507	261	1,830	693	1,504	378	28	8	1,880	545	26	258	
26	316	148	1,105	469	851	222	24	7	866	219	7	34	
126	191	113	725	224	653	156	4	1	1,014	326	19	224	
149	495	246	1,826	719	1,483	359	24	8	1,824	522	25	243	
29	311	145	1,091	500	835	217	20	7	832	201	6	30	
120	184	101	735	219	648	142	4	1	992	321	19	213	
143	506	261	1,843	750	1,468	356	23	8	1,772	507	22	229	
30	321	155	1,101	515	828	219	20	7	802	185	5	27	
113	185	106	742	235	640	137	3	1	970	322	17	202	
152	497	265	1,838	757	1,439	350	20	7	1,729	492	20	218	
32	311	165	1,094	521	805	216	17	6	771	180	4	25	
120	186	100	744	236	634	134	3	1	958	312	16	193	
148	494	270	1,865	758	1,425	354	18	7	1,666	477	20	206	
30	308	179	1,104	517	794	223	15	6	746	170	3	23	
118	186	91	761	241	631	131	3	1	920	307	17	183	
155	498	267	1,858	785	1,397	328	18	7	1,601	462	19	189	
33	309	181	1,115	537	773	208	15	6	703	161	3	22	
122	189	86	743	248	624	120	3	1	898	301	16	167	
153	494	258	1,848	780	1,398	324	18	7	1,539	441	19	176	
35	310	176	1,110	541	764	206	15	6	666	151	3	19	
118	184	82	738	239	634	118	3	1	873	290	16	157	
151	502	255	1,860	779	1,369	319	14	6	1,486	428	18	158	
39	314	177	1,110	544	744	193	11	5	637	145	3	16	
112	188	78	750	235	625	126	3	1	849	283	15	142	
129	498	244	1,845	757	1,364	320	14	5	1,421	408	17	143	
31	316	171	1,093	521	739	195	11	5	601	136	2	16	
98	182	73	752	236	625	125	3	-	820	272	15	127	

表 2-5、現住人口之婚姻狀況
2-5、The Marital Status of the Population

單位：人

Unit：Person

年 底 別 End of Year	總 計 Grand Total			未 婚 Single			有 偶 Married			離 婚 Divorced			喪 偶 Widowed		
	計 Total	男 Male	女 Female	計 total	男 Male	女 Female	計 Total	男 Male	女 Female	計 total	男 Male	女 Female	計 total	男 Male	女 Female
102年底 2013	11,595	6,155	5,440	4,734	2,828	1,906	4,776	2,558	2,218	1,065	593	472	1,020	176	844
103年底 2014	11,507	6,107	5,400	4,655	2,786	1,869	4,722	2,533	2,189	1,104	611	493	1,026	177	849
104年底 2015	11,374	6,042	5,332	4,579	2,742	1,837	4,604	2,476	2,128	1,158	640	518	1,033	184	849
105年底 2016	11,304	6,027	5,277	4,551	2,730	1,821	4,517	2,443	2,074	1,207	674	533	1,029	180	849
106年底 2017	11,163	5,956	5,207	4,461	2,686	1,775	4,431	2,408	2,023	1,233	686	547	1,038	176	862
107年底 2018	11,147	5,930	5,217	4,436	2,674	1,762	4,410	2,377	2,033	1,263	704	559	1,038	175	863
108年底 2019	10,984	5,821	5,163	4,332	2,605	1,727	4,340	2,337	2,003	1,265	702	563	1,047	177	870
109年底 2020	10,925	5,795	5,130	4,301	2,599	1,702	4,331	2,325	2,006	1,247	690	557	1,046	181	865
110年底 2021	10,819	5,726	5,093	4,265	2,561	1,704	4,270	2,310	1,960	1,246	677	569	1,038	178	860
111年底 2022	9,847	5,211	4,636	3,289	2,052	1,237	4,240	2,291	1,949	1,284	698	586	1,034	170	864
112年底 2023	10,679	5,642	5,037	4,161	2,517	1,644	4,172	2,241	1,931	1,309	711	598	1,037	173	864
113年底 2024	10,569	5,581	4,988	4,089	2,479	1,610	4,094	2,198	1,896	1,349	725	624	1,037	179	858

資料來源：本鄉戶政事務所。

表2-6、現住原住民戶口數 Number of Households of The Aborigines

單位：人 Unit : Person

年底別及村里別 End of Year Ts'uns & Lins	戶數(戶) Num. of Household			人 口 數 (人) Num. of Population								
	合 計 Total	平地原 住 民 Aborigin es in Plains	山地原 住 民 Aborigin es in Mountain s	合 計 Total			平 地 原 住 民 Aborigines in Plains			山 地 原 住 民 Aborigines in Mountains		
				計 Both Sexes	男 Male	女 Female	計 Both Sexes	男 Male	女 Female	計 Both Sexes	男 Male	女 Female
100年底 2011	1,914	1,766	148	5,164	2,636	2,528	4,674	2,430	2,244	490	206	284
101年底 2012	1,931	1,771	160	5,152	2,627	2,525	4,627	2,407	2,220	525	220	305
102年底 2013	1,967	1,798	169	5,142	2,625	2,517	4,611	2,393	2,218	531	232	299
103年底 2014	2,047	1,871	176	5,102	2,593	2,509	4,596	2,370	2,226	506	223	283
104年底 2015	2,065	1,888	177	5,113	2,622	2,491	4,597	2,389	2,208	516	233	283
105年底 2016	2,098	1,915	183	5,144	2,650	2,494	4,604	2,403	2,201	540	247	293
106年底 2017	2,110	1,919	191	5,121	2,637	2,484	4,576	2,386	2,190	545	251	294
107年底 2018	2,133	1,942	191	5,118	2,630	2,488	4,596	2,392	2,204	522	238	284
108年底 2019	2,149	1,958	191	5,088	2,610	2,478	4,554	2,368	2,186	534	242	292
109年底 2020	2,185	1,986	199	5,088	2,607	2,481	4,532	2,352	2,180	556	255	301
110年底 2021	2,212	2,004	208	5,092	2,599	2,493	4,522	2,340	2,182	570	259	311
111年底 2022	2,231	2,023	208	2,188	1,059	1,129	1,996	996	1,000	192	63	129
112年底 2023	2,253	2,041	212	5,161	2,623	2,538	4,583	2,359	2,224	578	264	314
113年底 2024	2,286	2,073	213	5,187	2,631	2,556	4,593	2,368	2,225	594	263	331

資料來源：本鄉戶政事務所。

表 2-7、現住原住民年齡分配

單位：人

年底別、性別 End of Year	總計 Grand Total	0-4歲 Years	5-9歲 Years	10-14歲 Years	15-19歲 Years	20-24歲 Years	25-29歲 Years	30-34歲 Years	
	計	5,102	226	257	282	366	403	356	410
103年底	男	2,593	125	144	141	183	209	192	212
2014	女	2,509	101	113	141	183	194	164	198
	計	5,113	228	234	295	340	394	347	407
104年底	男	2,622	134	130	160	157	215	177	220
2015	女	2,491	94	104	135	183	179	170	187
	計	5,144	237	235	308	342	387	353	378
105年底	男	2,650	141	126	169	165	208	184	211
2016	女	2,494	96	109	139	177	179	169	167
	計	5,121	219	220	289	326	400	364	357
106年底	男	2,637	122	124	160	161	214	192	202
2017	女	2,484	97	96	129	165	186	172	155
	計	5,118	221	211	258	312	394	377	353
107年底	男	2,630	119	117	143	156	198	211	199
2018	女	2,488	102	94	115	156	196	166	154
	計	5,088	199	199	249	316	385	388	334
108年底	男	2,610	107	105	145	159	190	219	189
2019	女	2,478	92	94	104	157	195	169	145
	計	5,088	209	200	225	319	363	386	319
109年底	男	2,607	107	108	129	166	173	223	176
2020	女	2,481	102	92	96	153	190	163	143
	計	5,092	190	223	212	314	354	384	322
110年底	男	2,599	92	121	120	169	167	216	176
2021	女	2,493	98	102	92	145	187	168	146
	計	5,131	189	230	196	284	351	388	364
111年底	男	2,613	85	130	109	157	172	210	198
2022	女	2,518	104	100	87	127	179	178	166
	計	5,161	189	218	212	272	330	396	369
112年底	男	2,623	88	116	115	154	172	196	209
2023	女	2,538	101	102	97	118	158	200	160
	計	5,187	208	204	212	264	331	383	389
113年底	男	2,631	100	110	119	155	167	189	208
2024	女	2,556	108	94	93	109	164	194	181

資料來源：本鄉戶政事務所。

2-7、The Aborigines by Age

Unit : Person

35-39歲 Years	40~44歲 Years	45~49歲 Years	50~59歲 Years	55~59歲 Years	60~64歲 Years	65~69歲 Years	70~74歲 Years	75~79歲 Years	80歲以上 80 Years of Age and Over
379	361	368	422	392	314	187	164	101	114
215	198	193	218	190	153	84	73	34	29
164	163	175	204	202	161	103	91	67	85
377	375	360	443	396	320	209	170	107	111
206	207	196	236	191	154	100	77	35	27
171	168	164	207	205	166	109	93	72	84
395	372	350	432	410	312	247	155	118	113
212	207	191	225	208	150	118	64	43	28
183	165	159	207	202	162	129	91	75	85
402	363	355	410	417	334	254	170	118	123
219	200	199	208	210	161	120	68	49	28
183	163	156	202	207	173	134	102	69	95
397	380	370	383	411	353	263	180	119	136
213	210	211	194	210	161	127	75	50	36
184	170	159	189	201	192	136	105	69	100
396	378	369	358	428	369	280	173	134	133
212	213	202	184	212	175	133	74	58	33
184	165	167	174	216	194	147	99	76	100
383	392	376	356	438	374	286	189	137	136
209	210	205	193	223	178	132	83	57	35
174	182	171	163	215	196	154	106	80	101
357	403	381	345	442	381	288	216	134	146
204	212	207	187	221	182	133	100	50	42
153	191	174	158	221	199	155	116	84	104
340	413	370	366	430	385	304	221	146	154
196	221	197	208	210	183	138	98	53	48
144	192	173	158	220	202	166	123	93	106
340	407	375	374	412	393	326	239	146	163
193	218	202	215	201	186	140	109	55	54
147	189	173	159	211	207	186	130	91	109
325	420	383	377	381	414	342	246	142	166
183	224	210	208	185	192	156	109	56	60
142	196	173	169	196	222	186	137	86	106

參、行政組織

參、行政組織

一、行政組織

本鄉113年底共計有財政課、原住民暨社會課、農業暨觀光課、建設課、民政課、行政室、主計室、人事室、清潔隊、幼兒園、公園路燈管理所等十一個課室，及服務於各村之村辦公處由北到南計有美和、三和、華源、北里、大王、泰和、香蘭、金崙、多良等九處。

二、公務人員

(一) 人數：本所暨所屬113年底共有公教人員60人，服務於本所人數為36人，占本所暨所屬公務人員數60%；服務於清潔隊(技工)人數共有14人，服務於幼兒園人數共有8人(教保員)，服務於公園路燈管理所人數共有2人，占本所暨所屬公務人員數40%。

(二) 性別、年齡：民國113年底本所暨所屬公務人員男性19人，占本所暨所屬公務人員數53%，女性17人，占本所暨所屬公務人員數47%。
若依年齡分，24歲以下者2人，占本所暨所屬公務人員數6%；25歲至未滿30歲者5人，占本所暨所屬公務人員數14%；30歲至未滿40歲者10人，占本所暨所屬公務人員數27%；40歲至未滿50歲者6人，占本所暨所屬公務人員數17%；50歲至未滿60歲者11人，占本所暨所屬公務人員數30%；60歲至未滿64歲者2人，占本所暨所屬公務人員數6%。
本所暨所屬公務人員平均年齡41歲。

(三) 教育程度：民國113年底大專院校以上程度者34人，占本所暨所屬公務人員數94.44%；高中(職)學校程度者2人，占本所暨所屬公務人員數5.56%。

四、選舉概況

(一)鄉鎮市民代表：第二十二屆鄉鎮市民代表於民國111年11

月26日選舉，選民數9,226人，候選人數16名，當選人數11

名，投票率為64.33%。

(二)鄉鎮市長：第十九屆鄉鎮市長於民國111年11月26日選舉，

選民數9,230人，候選人數1名，當選人數1名，投票率為64.34

%。

太麻里鄉公所暨所屬113年底員工人數



表3-1、行政組織系統

Actual Number of Personnel in Taimali Township Office

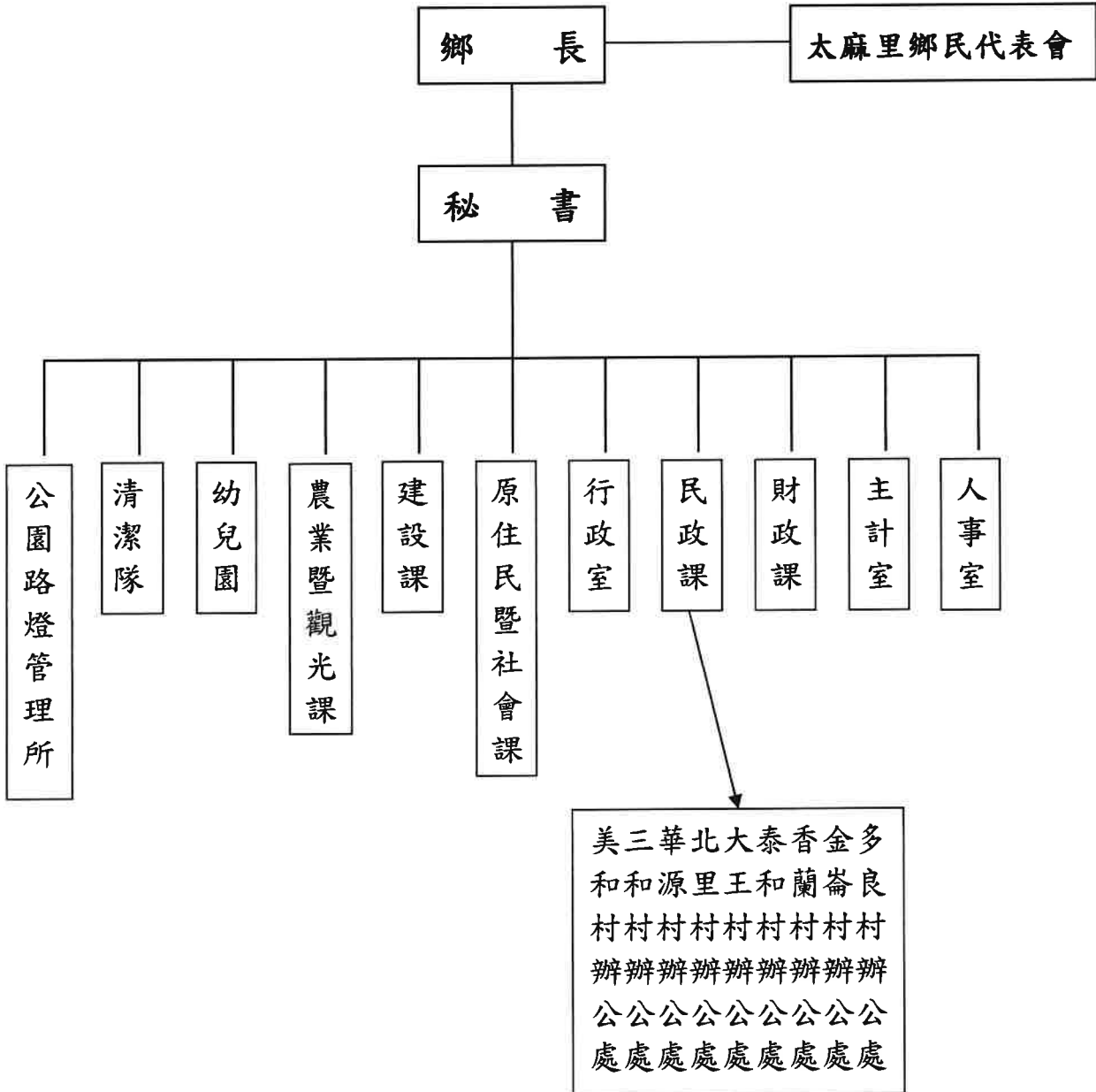


表 3-2、本鄉公所員工人數-----按職等分
3-2、Actual Number of Personnel in Taimali Township Office

單位：人

Unit : Person

年底別 End of Year	總 計 Grand Total	簡 薦 委 任 (派) 人 員				
		合 計 Total	簡任(派)第10-14職等(相當簡任) 10-14 Selected Appointment	薦任(派)第6-9職等(相當薦任) 6-9 Recommended Appointment	委任(派)第1-5職等(相當委任) 1-5 Delegated Appointment	雇 員 Employee
100年底 2011	37	37	1	11	22	3
101年底 2012	35	35	1	18	15	1
102年底 2013	37	37	1	19	16	1
103年底 2014	41	41	1	21	18	1
104年底 2015	38	38	1	22	14	1
105年底 2016	37	37	1	22	13	1
106年底 2017	38	38	1	24	13	-
107年底 2018	38	38	1	24	13	-
108年底 2019	39	39	1	24	18	-
109年底 2020	35	35	1	23	11	-
110年底 2021	35	35	1	24	10	-
111年底 2022	39	39	1	23	15	-
112年底 2023	36	36	1	21	14	-
113年底 2024	36	36	1	22	13	-

資料來源：本所人事室。

表 3-3、本鄉公所員工人數-----按學歷分
3-3、Actual Number of Personnel in Taimali Township Office

Unit: Person

單位：人

年底別 End of Year	總計 Grand Total	研究(院)所 Graduate School	大學畢業 University	專科畢業 Junior College	軍警校畢業 Military & Police School	師範畢業 Normal School	高中(職)畢業 Senior High (Vocational) School	國(初)中以下 Junior High School	其他 Others
99年底 2010	40	4	14	9	-	-	13	-	-
100年底 2011	37	6	13	9	-	-	9	-	-
101年底 2012	35	8	11	7	-	-	9	-	-
102年底 2013	37	9	12	8	-	-	8	-	-
103年底 2014	41	11	15	7	-	-	8	-	-
104年底 2015	38	8	15	9	-	-	6	-	-
105年底 2016	37	10	13	8	-	-	6	-	-
106年底 2017	38	9	17	7	-	-	5	-	-
107年底 2018	38	9	18	6	-	-	5	-	-
108年底 2019	39	7	24	4	-	-	4	-	-
109年底 2020	35	7	21	4	-	-	3	-	-
110年底 2021	35	8	19	4	-	-	4	-	-
111年底 2022	39	8	23	4	-	-	4	-	-
112年底 2023	36	10	20	4	-	-	2	-	-
113年底 2024	36	8	20	6	-	-	2	-	-

資料來源：本所人事室。

說明：1. 四年制警官學校畢業列入大學畢業，二年制警官學校畢業列入專科畢業。

2. 師範畢業部份自八十七年起歸類至相關欄位。

表 3-4、本鄉公所員工人數-----按年齡、性別分

單位：人

年底別 End of Year	總計 Grand Total	性別 Sex		年			
		男 Male	女 Female	平均年齡 Average Age(year)	24歲以下 Under 24 Years	25-29 Years	30-34 Years
99年底 2010	40	21	19	43.90	-	4	3
100年底 2011	37	21	16	44.30	-	5	3
101年底 2012	35	21	14	42.48	-	3	7
102年底 2013	37	22	15	42.50	-	4	5
103年底 2014	41	26	15	41.51	-	-	14
104年底 2015	38	23	15	44.10	-	-	10
105年底 2016	37	22	15	44.70	-	-	9
106年底 2017	38	23	15	42.90	-	1	10
107年底 2018	38	17	21	41.60	3	8	1
108年底 2019	39	18	21	42.67	3	6	1
109年底 2020	35	17	18	42.10	1	6	2
110年底 2021	35	18	17	42.90	-	6	5
111年底 2022	39	19	20	40.30	1	9	7
112年底 2023	36	17	19	40.66	3	6	7
113年底 2024	36	19	17	40.86	2	5	8

資料來源：本所人事室。

3-4、Actual Number of Personnel in Taimali Township Office

Unit: Person

齡							Age
35-39 Years	40-44 Years	45-49 Years	50-54 Years	55-59 Years	60-64 Years	65歲以上 65 Years Of Age and Over	
5	8	7	8	5	-	-	
3	6	7	8	5	-	-	
3	5	10	3	3	1	-	
4	6	10	3	3	2	-	
5	5	8	6	3	-	-	
4	6	4	9	2	3	-	
4	5	4	10	2	3	-	
5	4	6	9	1	2	-	
7	3	6	6	2	2	-	
7	3	6	4	7	2	-	
6	4	4	5	5	2	-	
3	5	4	5	6	1	-	
3	3	4	6	5	1	-	
2	2	4	5	5	2	-	
2	2	4	6	5	2	-	

表 3-5、鄉鎮市民代表選舉概況 Election Results of Township Assembly

屆別及選舉區別 Terms	投票日期 Election date	選民數 (人) Eligible voters (Person)	候選人數(人) Num. of Candidates			投票數(票) Num. of Ballots			已領 未投 (票) Num. of Abandon Vote	當選人數(人) Num. of Nominees			投票 率 % Rate of Ballots to Voters	當選 率 % Rate of Nominees to Candidat es
			計 Total	男 Male	女 Female	計 Total	有 效 Valid	無 效 Invalid		計 Total	男 Male	女 Female		
第七屆 7th Assembly	50/04/30
第八屆 8th Assembly	53/05/17
第九屆 9th Assembly	57/05/19
第十屆 10th Assembly	62/10/06
第十一屆 11th Assembly	67/06/17
第十二屆 12th Assembly	71/06/12	8,596	19	15	4	5,815	5,659	156	1	11	8	3	67.60	57.89
第十三屆 13th Assembly	75/06/01	9,111	21	15	6	5,767	5,566	201	1	11	8	3	63.30	52.38
第十四屆 14th Assembly	79/06/16	9,257	21	16	5	5,955	5,827	128	-	11	8	3	64.33	52.38
第十五屆 15th Assembly	83/07/16
第十六屆 16th Assembly	87/6/13	9,907	18	12	6	6,574	6,448	126	-	11	8	3	66.35	61.11
第十七屆 17th Assembly	91/6/8	9,883	27	21	6	7,172	7,069	103	-	11	8	3	72.57	40.74
第十八屆 18th Assembly	95/6/10	9,636	14	10	4	5,943	5,738	205	-	11	8	3	61.67	78.57
第十九屆 19th Assembly	99/6/10	9,531	21	15	6	6,835	6,687	148	-	11	6	5	71.71	52.38
第二十屆 20th Assembly	103/11/29	9,383	18	11	7	6,864	6,722	142	-	11	8	3	73.15	61.11
第二十一屆 21th Assembly	107/11/24	9,383	17	12	5	6,835	6,664	171	-	11	9	2	72.84	64.71
第二十二屆 22th Assembly	111/11/26	9,226	16	12	4	5,935	5,809	126	-	11	8	3	64.33	68.75

資料來源：縣選委會。

說明：投票率為投票數除選民數。

3-6、鄉鎮市長選舉概況

3-6、Election Results of Township Chief

屆別及選舉區別 Terms	投票日期年 / 月 / 日 Election date	選民數 (人) Eligible voters (Person)	候選人數(人) Num. of Candidates			投票數(票) Num. of Ballots			已領未 投(票) Num. of Abandon Vote	當選人姓名 Name of Nominee Elected	投票 率 % Rate of Ballots to Voters	當選 率 % Rate of Nominee s to Candidat es
			計 Total	男 Male	女 Female	計 Total	有效 Valid	無效 Invalid				
第四屆 4th Assembly	48/12/13	
第五屆 5th Assembly	53/01/26	
第六屆 6th Assembly	57/01/21	6,717	5,607	5,251	356	1	羅義雄	83.48	...
第七屆 7th Assembly	62/03/17	8,254	5,955	5,659	296	6	湯春森	72.15	...
第八屆 8th Assembly	66/11/19	6,198	6,175	6,037	138	23	劉德來	74.86	...
第九屆 9th Assembly	71/01/16	8,665	1	1	-	5,724	5,266	458	-	劉德來	66.14	100
第十屆 10th Assembly	75/02/01	9,127	3	3	-	5,894	5,731	163	-	李錦上	64.57	33.33
第十一屆 11th Assembly	79/01/20	9,269	2	2	-	5,436	5,333	103	-	程聰明	58.65	50
第十二屆 12th Assembly	83/01/29	9,852	2	2	-	6,679	6,556	123	1	王樹木	67.79	50
第十三屆 13th Assembly	87/01/24	9,978	1	1	-	6,175	5,608	567	1	王樹木	61.89	100
第十四屆 14th Assembly	91/1/26	9,871	1	1	-	5,519	5,134	385	-	陳進福	55.91	100
第十五屆 15th Assembly	94/12/3	9,657	1	1	-	5,597	5,103	494	-	陳進福	57.96	100
第十六屆 16th Assembly	98/12/5	9,498	4	4	-	5,987	5,872	115	-	程正俊	63.03	25
第十七屆 17th Assembly	103/11/29	9,383	2	2	-	6,864	6,721	143	-	程正俊	73.15	50
第十八屆 18th Assembly	107/11/24	9,385	2	2	-	6,836	6,644	192	-	王重仁	72.84	50
第十九屆 19th Assembly	111/11/26	9,230	1	1	-	5,939	5,385	554	-	王重仁	64.34	100

資料來源：縣選委會。

說明：投票率為投票數除選民數。

肆、農、林、漁、牧

肆、農、林、漁、牧

一、農業

(一)耕地面積：

本鄉經濟結構以農業為主，民國113年底，本鄉耕地面積3,345.52公頃，占土地面積34.61%。水田為2,904.05公頃，旱田為441.47公頃。

(二)釋迦生產：

本鄉釋迦產量極多，民國113年生產面積631.48公頃，產量為3,397公噸。

(三)普通作物生產：

本鄉普通作物生產收穫面積為24.55公頃，產量為92公噸。

(四)特用作物生產：

本鄉特用作物生產收穫面積為143.72公頃，產量為866公噸。

(五)蔬菜生產：

本鄉蔬菜生產收穫面積為76.57公頃，產量為1,880公噸。

(六)果品生產：

本鄉果品生產收穫面積為935.58公頃，產量為4,922公噸。

三、畜牧

(一)牲畜頭數：113年底現有鹿15頭、羊29頭。

(一)家禽隻數：113年底現有雞3隻。

太麻里鄉歷年羊隻數

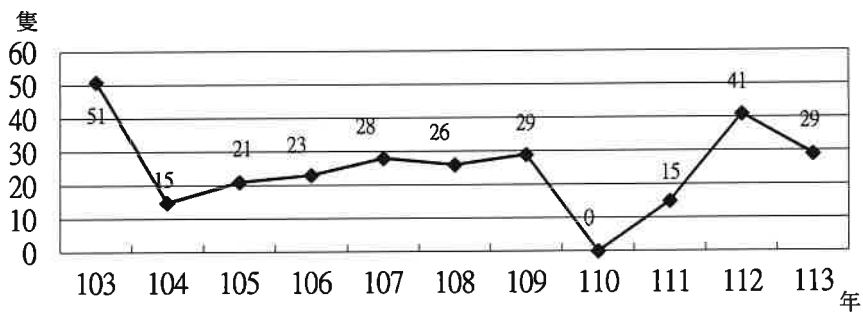


表 4-1、耕地面積 Cultivated Land Area

單位：公頃		Unit:Hectare				
年底別 End of Year	總計 Grand Total	水田 Paddy Field				旱田 Upland Field
		合計 Total	兩期作 Double Cropped	單期作 Single-Cropped		
				第一期作 1st Crop	第二期作 2st Crop	
100年底2011	3,389.72	821.53	821.53	-	-	2,568.19
101年底2012	3,389.72	314.56	314.56	-	-	3,075.16
102年底2013	3,389.72	464.56	464.56	-	-	2,925.16
103年底2014	3,345.72	2,869.61	2,869.61	-	-	476.11
104年底2015	3,345.72	2,915.08	2,915.08	-	-	430.64
105年底2016	3,345.72	2,963.10	2,963.10	-	-	382.62
106年底2017	3,345.72	2,864.52	2,864.52	-	-	481.20
107年底2018	3,345.72	2,875.08	2,875.08	-	-	470.64
108年底2019	3,345.72	2,903.88	2,903.88	-	-	441.84
109年底2020	3,345.72	2,886.53	2,886.53	-	-	459.19
110年底2021	3,345.72	2,906.83	2,906.83	-	-	438.89
111年底2022	3,345.72	2,906.43	2,906.43	-	-	439.29
112年底2023	3,345.52	2,906.23	2,906.23	-	-	439.29
113年底2024	3,345.52	2,904.05	2,904.05	-	-	441.47

資料來源：本鄉農業暨觀光課 1113-01-01-2。

表 4-2、農戶人口數

4-2、Farm Families and Farm Household Population

單位：人

Unit:Person

年底別 End of Year	戶 數 (戶) Hous						人 口 數 (人) Persons				
	合 計 Total	自 耕 農 Full-Own Farmers	半自耕農 Part-Own Farmers		佃 農 Tenant	非耕種農 Non-tilling Farmer	合 計 Total	自 耕 農 Full-Own Farmers	半自耕農 Part-Own Farmers	佃 農 Tenant	非耕種農 Non-tilling Farmer
			自耕地50%以上者 Self-owned Land pver 50%	自耕地51%以下者Self-owned Land under 50%							
101年底2012
102年底2013
103年底2014
104年底2015
105年底2016
106年底2017
107年底2018
108年底2019
109年底2020
110年底2021
111年底2022
112年底2023
113年底2024

資料來源：農委會中部辦公室 2225-04-01-1。

表 4-3、稻米收穫面積及生產量

單位：面積／公頃

產量／公噸

年 底 別 End of Year		總 計 Grand Total		水 稻				
				合 計 Total		蓬 萊 Japonice Rice		在 來
		收穫面積 Harvested Area	產 量 Production	收穫面積 Harvested Area	產 量 Production	收穫面積 Harvested Area	產 量 Production	收穫面積 Harvested Area
	共計	-	-	-	-	-	-	-
103年度	第一期	-	-	-	-	-	-	-
2014	第二期	-	-	-	-	-	-	-
	共計	-	-	-	-	-	-	-
104年度	第一期	-	-	-	-	-	-	-
2015	第二期	-	-	-	-	-	-	-
	共計	-	-	-	-	-	-	-
105年度	第一期	-	-	-	-	-	-	-
2016	第二期	-	-	-	-	-	-	-
	共計	-	-	-	-	-	-	-
106年度	第一期	-	-	-	-	-	-	-
2017	第二期	-	-	-	-	-	-	-
	共計	-	-	-	-	-	-	-
107年度	第一期	-	-	-	-	-	-	-
2018	第二期	-	-	-	-	-	-	-
	共計	-	-	-	-	-	-	-
108年度	第一期	-	-	-	-	-	-	-
2019	第二期	-	-	-	-	-	-	-
	共計	-	-	-	-	-	-	-
109年度	第一期	-	-	-	-	-	-	-
2020	第二期	-	-	-	-	-	-	-
	共計	-	-	-	-	-	-	-
110年度	第一期	-	-	-	-	-	-	-
2021	第二期	-	-	-	-	-	-	-
	共計	-	-	-	-	-	-	-
111年度	第一期	-	-	-	-	-	-	-
2022	第二期	-	-	-	-	-	-	-
	共計	-	-	-	-	-	-	-
112年度	第一期	-	-	-	-	-	-	-
2023	第二期	-	-	-	-	-	-	-
	共計	-	-	-	-	-	-	-
113年度	第一期	-	-	-	-	-	-	-
2024	第二期	-	-	-	-	-	-	-

資料來源：本鄉農業暨觀光課

表4-4、農產品生產量及收穫面積

單位：收穫面積／公頃

〔1〕普通作物生產

產 量／公噸

年別 End of Year	總 計 Grand Total		甘 薯 Sweet Potatoes		飼料用玉蜀黍 Feed Corn		粟 (小米)
	收穫面積 Harvested Area	產量 Production	收穫面積 Harvested Area	產量 Production	收穫面積 Harvested Area	產量 Production	收穫面積 Harvested Area
100年度 2011	0.92	3.00	-	-	-	-	0.20
101年度 2012	14.80	22.00	1.00	4.00	1.00	2.00	1.10
102年度 2013	51.46	120.00	0.16	3.00	-	-	-
103年度 2014	7.56	24.00	-	-	-	-	-
104年度 2015	90.30	190.00	-	-	-	-	74.30
105年度 2016	57.91	85.00	0.50	8.00	-	-	35.75
106年度 2017	80.71	96.00	0.70	7.00	-	-	51.59
107年度 2018	69.61	103.00	1.89	17.00	-	-	34.90
108年度 2019	51.44	79.00	0.98	9.00	-	-	26.37
109年度 2020	49.57	71.00	0.67	6.00	-	-	27.01
110年度 2021	51.18	69.82	0.26	2.44	-	-	28.18
111年度 2022	31.30	45.00	0.36	3.00	-	-	11.34
112年度 2023	29.13	44.00	0.26	3.00	-	-	11.51
113年度 2024	24.55	92.00	-	-	-	-	-

資料來源：本鄉農業暨觀光課

說明：依鄉鎮市農產品特色填列。

4-4、Production and Harvested Area of Crop Products

(1) Production of Common Crops

Unit: Harvested Area: Ha.

Production: Ton

Millet	落花生peanuts		其他普通作物 Others		食用玉米 Food Corn	
產量 Production	收穫面積 Harvested Area	產量 Production	收穫面積 Harvested Area	產量 Production	收穫面積 Harvested Area	產量 Production
-	-	-	0.67	3.00	0.05	-
1.00	-	-	-	-	11.70	15.00
-	0.38	-	46.98	101.00	3.94	16.00
-	-	-	2.60	4.00	4.96	20.00
170.00	0.30	-	12.80	8.00	2.90	12.00
35.00	0.10	-	17.30	25.00	4.26	17.00
52.00	0.25	-	24.57	23.00	3.60	14.00
42.00	0.77	1.00	27.90	27.00	4.15	16.00
31.00	1.27	2.00	17.75	18.00	5.07	19.00
31.00	-	-	17.81	18.00	4.08	16.00
31.00	0.40	0.56	18.13	19.40	4.21	16.42
12.00	0.60	1.00	16.09	18.00	2.91	11.00
14.00	0.55	1.00	14.28	16.00	2.53	10.00
-	-	-	0.05	-	24.50	92.00

表 4-4、農產品生產量及收穫面積 (續一)
〔2〕特用作物

單位：收穫面積／公頃

產 量／公噸

年別 End of Year	總 計 Grand Total		茶 葉 Tea		菸 草 Tobacco		甘 蔗
	收穫面積 Harvested Area	產量 Production	收穫面積 Harvested Area	產量 Production	收穫面積 Harvested Area	產量 Production	收穫面積 Harvested Area
87年度1998	314.94	1,001.00	84.41	287.00	8.89	7.00	-

資料來源：本鄉農業課

表 4-4、農產品生產量及收穫面積 (續二)
〔2〕特用作物

單位：收穫面積／公頃

產 量／公噸

年別 End of Year	總 計 Grand Total		茶 葉 Tea		荖 花		落 葉
	收穫面積 Harvested Area	產量 Production	收穫面積 Harvested Area	產量 Production	收穫面積 Harvested Area	產量 Production	收穫面積 Harvested Area
103年度 2014	321.73	2,080.00	4.05	5.00	-	-	-
104年度 2015	330.82	2,223.00	-	-	65.52	262.00	-
105年度 2016	181.48	311.00	6.50	4.00	50.81	102.00	8.30
106年度 2017	201.32	445.00	5.07	2.00	32.23	86.00	15.67
107年度 2018	225.34	551.00	6.07	3.00	37.43	105.00	40.88
108年度 2019	230.29	617.00	6.07	3.00	37.79	115.00	32.46
109年度 2020	132.50	440.00	6.07	3.00	-	-	3.10
110年度 2021	202.27	655.21	6.07	2.91	39.62	190.18	13.56
111年度 2022	193.85	633.00	6.07	3.00	37.39	179.00	12.07
112年度 2023	191.81	681.00	6.07	3.00	34.74	150.00	11.51
113年度 2024	143.72	866.00	104.89	59.00	-	-	2.50

資料來源：本鄉農業暨觀光課

說 明：依鄉鎮市農產品特色填列。

4-4、Production and Harvested Area of Crop Products(Cont.1)

(2)Production of Spcial Crops

Unit:Harvested Area:Ha.

Production:Ton

Sugar-cane	生食用甘蔗 Sugar-cane(fresh)		落花生		其它特用作物 Others Spcial Crops	
產量 Production	收穫面積 Harvested Area	產量 Production	收穫面積 Harvested Area	產量 Production	收穫面積 Harvested Area	產量 Production
-	-	-	6.24	8.00	215.40	699.00

表 4-4、Production and Harvested Area of Crop Products(Cont. 2)

(2)Production of Spcial Crops

Unit:Harvested Area:Ha.

Production:Ton

神葵	其他特用作物 Others Special Crops		落花生peanuts		茭葉	
產量 Production	收穫面積 Harvested Area	產量 Production	收穫面積 Harvested Area	產量 Production	收穫面積 Harvested Area	產量 Production
-	317.68	2,075.00	-	-	-	-
-	47.20	216.00	-	-	218.10	1,745.00
8.00	56.19	44.00	-	-	59.68	153.00
16.00	50.78	13.00	-	-	97.57	328.00
41.00	41.36	53.00	-	-	99.60	349.00
31.00	52.38	57.00	-	-	101.59	411.00
3.00	21.74	17.00	-	-	101.59	417.00
12.61	42.11	46.37	-	-	100.91	403.14
11.00	39.86	47.00	-	-	98.46	393.00
11.00	41.14	30.00	-	-	98.35	487.00
6.00	20.42	734.00	-	-	15.91	67.00

表 4-4、農產品生產量及收穫面積 (續三)

單位：收穫面積/公頃

〔3〕蔬菜生產

產 量/公噸

年別 End of Year	總 計 Grand Total		蘿 蔔 Radishes		薑 ginger		甘 藍
	收穫面積 Harvested Area	產量 Production	收穫面積 Harvested Area	產量 Production	收穫面積 Harvested Area	產量 Production	收穫面積 Harvested Area
110年度2021	51.83	1,166.06	-	-	42.33	1,056.13	-
111年度2022	51.38	1,170.00	-	-	42.97	1,072.00	-
112年度2023	43.63	1,939.00	-	-	37.24	1,862.00	-
113年度2024	66.27	1,732.00	-	-	26.00	1,014.00	-

年別 End of Year	總 計 Grand Total		蘿 蔔 Radishes		芋 Taros		甘 藍
	收穫面積 Harvested Area	產量 Production	收穫面積 Harvested Area	產量 Production	收穫面積 Harvested Area	產量 Production	收穫面積 Harvested Area
102年度2013	24.51	158.00	-	-	-	-	3.20
103年度2014	17.84	114.00	-	-	-	-	0.83
104年度2015	10.81	56.00	-	-	-	-	0.50
105年度2016	21.56	187.00	-	-	3.35	34.00	6.00
106年度2017	13.49	92.00	-	-	1.32	29.00	1.60
107年度2018	9.90	83.00	-	-	1.97	47.00	0.43
108年度2019	12.83	83.00	-	-	1.42	34.00	0.42
109年度2020	12.72	74.00	-	-	1.29	14.00	0.44
110年度2021	18.84	94.23	-	-	1.69	17.75	1.04
111年度2022	18.93	90.00	-	-	1.30	14.00	1.02
112年度2023	19.74	98.00	-	-	2.22	22.00	1.29
113年度2024	10.30	148.00	-	-	0.60	7.00	6.70

資料來源：本鄉農業暨觀光課

說明：依鄉鎮市農產品特色填列。

4 - 4、Production and Harvested Area of Crop Products(Cont.3)

(3)Production of Vegetables

Unit:Harvested Area:Ha.

Production:Ton

Cabbage	南瓜		西瓜 Watermelons		其它蔬菜 Other Vegetables	
產量 Production	收穫面積 Harvested Area	產量 Production	收穫面積 Harvested Area	產量 Production	收穫面積 Harvested Area	產量 Production
-	9.42	108.33	-	-	0.08	1.60
-	8.33	96.00	-	-	0.08	2.00
-	6.31	75.00	-	-	0.08	2.00
-	32.37	559.00	-	-	7.90	159.00

Cabbage	花椰菜 Cauliflower		竹筍 Bamboo Shoot		金針菜	
產量 Production	收穫面積 Harvested Area	產量 Production	收穫面積 Harvested Area	產量 Production	收穫面積 Harvested Area	產量 Production
94.00	-	-	21.31	64.00	-	-
29.00	-	-	17.01	85.00	-	-
15.00	-	-	10.31	41.00	-	-
120.00	-	-	10.54	32.00	1.67	1.00
32.00	-	-	8.93	30.00	1.64	1.00
11.00	-	-	5.91	24.00	1.59	1.00
11.00	-	-	9.35	37.00	1.64	1.00
11.00	-	-	9.35	48.00	1.64	1.00
26.99	-	-	10.04	45.18	6.07	4.31
26.00	-	-	10.04	45.00	6.57	5.00
33.00	-	-	9.66	39.00	6.57	4.00
132.00	-	-	3.00	9.00	-	-

表4-4、農產品生產量及收穫面積(續三)

單位：收穫面積/公頃

〔4〕果品生產

產 量/公噸

年別 End of Year	總 計 Grand Total		檳榔		可可椰子	
	收穫面積 Harvested Area	產量 Production	收穫面積 Harvested Area	產量 Production	收穫面積 Harvested Area	產量 Production
111年度2022	261.93	1,033.00	147.70	222.00	41.90	176
112年度2023	269.22	955.00	159.11	236.00	33.45	126
113年度2024	261.68	1,003.00	150.16	225.00	32.75	138
年別 End of Year	總 計 Grand Total		桃		梨	
	收穫面積 Harvested Area	產量 Production	收穫面積 Harvested Area	產量 Production	收穫面積 Harvested Area	產量 Production
111年度2022	42.55	586.00	-	-	-	-
112年度2023	37.87	503.00	-	-	-	-
113年度2024	32.58	437.00	-	-	-	-
年別 End of Year	總 計 Grand Total		香 蕉 Bananas		鳳 梨 Pineapples	
	收穫面積 Harvested Area	產量 Production	收穫面積 Harvested Area	產量 Production	收穫面積 Harvested Area	產量 Production
108年度2019	665.33	8,216.00	21.27	383.00	0.78	28.00
109年度2020	669.36	7,720.00	22.87	486.00	1.33	48.00
110年度2021	675.37	8,029.71	17.36	364.56	0.40	14.40
111年度2022	662.06	6,144.00	16.59	358.00	0.60	22.00
112年度2023	646.61	4,054.00	16.61	150.00	0.60	22.00
113年度2024	641.32	3,482.00	7.66	61.00	0.60	18.00

資料來源：本鄉農業暨觀光課

說 明：依鄉鎮市農產品特色填列。

4-4、Production and Harvested Area of Crop Products(Cont End)

(4)Production of Fruis

Unitl:Harvested Area:Ha.

Production:Ton

李		桶柑 Citruses		柿		枇杷	
收穫面積 Harvested Area	產量 Production	收穫面積 Harvested Area	產量 Production	收穫面積 Harvested Area	產量 Production	收穫面積 Harvested Area	產量 Production
-	-	72.33	635.00	-	-	-	-
-	-	76.66	593.00	-	-	-	-
-	-	78.77	640.00	-	-	-	-
臍橙		其他果肉 Others		葡萄 Grapes			
收穫面積 Harvested Area	產量 Production	收穫面積 Harvested Area	產量 Production	收穫面積 Harvested Area	產量 Production		
-	-	42.55	586.00	-	-		
-	-	37.87	503.00	-	-		
-	-	32.58	437.00	-	-		
文旦柚		番荔枝〔釋迦〕 Sugar Area		荔枝 Lichees		梅子 Japanese Apricot	
收穫面積 Harvested Area	產量 Production	收穫面積 Harvested Area	產量 Production	收穫面積 Harvested Area	產量 Production	收穫面積 Harvested Area	產量 Production
-	-	641.32	7,797.00	-	-	1.96	8.00
-	-	641.32	7,171.00	-	-	3.84	15.00
-	-	655.91	7,644.12	-	-	1.70	6.63
-	-	644.47	5,762.00	-	-	0.40	2.00
-	-	628.05	3,877.00	-	-	1.35	5.00
-	-	631.48	3,397.00	-	-	1.58	6.00

單位：人

表 4-5、漁業從業人員

年底別及 漁會別 Year & District	總 計 Grand Total			遠洋漁業 Far-sea Fisheries			近海漁業 Offshore Fisheries			合計 Total
	合計 Total	專業 Full-time	兼業 Part-time	合計 Total	專業 Full-time	兼業 Part-time	合計 Total	專業 Full-time	兼業 Part-time	
102年度 2013	-	-	-	-	-	-	-	-	-	-
103年度 2014	308	232	76	5	5	-	4	3	1	217
104年度 2015	218	172	46	4	4	-	4	3	1	196
105年度 2016	197	156	41	4	4	-	4	3	1	177
106年度 2017	215	203	12	-	-	-	12	-	12	197
107年度 2018	227	227	-	-	-	-	32	32	-	189
108年度 2019	317	284	33	-	-	-	268	268	-	33
109年度 2020	279	279	-	-	-	-	263	263	-	-
110年度 2021	307	272	35	-	-	-	255	255	-	35
111年度 2022	301	265	36	-	-	-	248	248	-	36
112年度 2023	282	240	42	-	-	-	232	232	-	42
113年度 2024	273	231	42	-	-	-	222	222	-	42

資料來源：本鄉農業暨觀光課

4-5、Fishery Employment

Unit: Person

沿岸漁業 Coastal		海面養殖業 Marine Aquaculture			內陸漁撈業 Inland water Fisheries			內陸養殖業 Inland water Aquaculture		
專業 Full-time	兼業 Part-time	合計 Total	專業 Full-time	兼業 Part-time	合計 Total	專業 Full-time	兼業 Part-time	合計 Total	專業 Full-time	兼業 Part-time
-	-	-	-	-	-	-	-	-	-	-
174	43	-	-	-	66	41	25	16	9	7
157	39	-	-	-	-	-	-	14	8	6
142	35	-	-	-	-	-	-	12	7	5
197	-	-	-	-	-	-	-	6	6	-
189	-	-	-	-	-	-	-	6	6	-
-	33	-	-	-	16	16	-	-	-	-
-	-	-	-	-	-	-	-	16	16	-
-	35	-	-	-	-	-	-	17	17	-
-	36	-	-	-	-	-	-	17	17	-
-	42	-	-	-	-	-	-	8	8	-
-	42	-	-	-	-	-	-	9	9	-

表 4-6、漁戶數及漁戶人口數

4-6、Fishermen Househlo and Population

單位：漁戶數 / 戶

漁民人數 / 人

年底別 End of Year	漁 戶 數							漁戶人口數 Population in Fishermen Househlo							
	合計 Total	遠洋 Far-sea	近海 Offshore	沿岸 Coastal	海面 養殖 Marine Aquacul true	內陸 漁撈 Inland water Fisher ies	內陸 養殖 Inland water Aquacul true	合計 Total	遠洋 Far-sea	近海 Offshore	沿岸 Coastal	海面 養殖 Marine Aquacul true	內陸 漁撈 Inland water Fisher ies	內陸 養殖 Inland water Aquacul true	
101年度2012	135	9	1	115	-	-	10	451	21	3	401	-	-	26	
102年度2013	-	-	-	-	-	-	-	-	-	-	-	-	-	-	
103年度2014	127	5	2	111	-	-	9	424	13	6	389	-	-	16	
104年度2015	114	4	2	100	-	-	8	382	12	5	350	-	-	15	
105年度2016	103	4	2	90	-	-	7	62	11	5	32	-	-	14	
106年度2017	30	-	4	20	-	-	6	99	-	12	60	-	-	27	
107年度2018	42	-	4	32	-	-	6	135	-	12	96	-	-	27	
108年度2019	44	-	5	33	-	-	6	137	-	12	98	-	-	27	
109年度2020	311	-	263	32	-	-	16	1,244	-	1,052	128	-	-	64	
110年度2021	307	-	255	35	-	-	17	1,228	-	1,020	140	-	-	68	
111年度2022	301	-	248	36	-	-	17	1,204	-	992	144	-	-	68	
112年度2023	292	-	232	42	-	-	18	1,168	-	928	168	-	-	72	
113年度2024	282	-	222	42	-	-	18	1,128	-	888	168	-	-	72	

資料來源：本鄉農業暨觀光課

表4-7、現有牲畜數
4-7、Number on Livestock at the Year End

單位：頭	Unit:head						
年底別 End of Year	總計 Grand Total	乳牛 Dairy Caattle	馬 Horses	豬 Hog	鹿 Deer	兔 Rabbits	羊 Goat
102年度2013	114	-	-	15	37	-	62
103年度2014	91	-	-	10	30	-	51
104年度2015	60	-	-	11	34	-	15
105年度2016	114	-	-	70	23	-	21
106年度2017	65	-	-	20	22	-	23
107年度2018	52	-	-	6	18	-	28
108年度2019	44	-	-	-	18	-	26
109年度2020	46	-	-	-	17	-	29
110年度2021	14	-	-	-	14	-	-
111年度2022	29	-	-	-	14	-	15
112年度2023	41	-	-	-	-	-	41
113年度2024	44	-	-	-	15	-	29

資料來源：1. 本鄉農業暨觀光課

2. 豬隻部份由省農林廳統計室提供。

說明：羊含山羊及乳羊。

表4-8、牲畜屠宰頭數
4-8、Number on Livestock Slaughtered

年底別 End of Year	屠宰場所(年底)(所)		總計 Grand Total	牛				豬 (登記屠宰) Hog	羊 Goat
	電動	人工		合計 Total	水牛 Buffalo	黃牛及雜種牛 Yellow&Hybrid Cattle	乳牛 Dairy Caattle		
102年度 2013	-	-	83	-	-	-	-	38	45
103年度 2014	-	-	49	-	-	-	-	17	32
104年度 2015	-	-	90	-	-	-	-	10	80
105年度 2016	-	-	69	-	-	-	-	31	38
106年度 2017	-	-	113	-	-	-	-	96	17
107年度 2018	-	-	19	-	-	-	-	17	2
108年度 2019	-	-	11	-	-	-	-	9	2
109年度 2020	-	-	-	-	-	-	-	-	-
110年度 2021	-	-	-	-	-	-	-	-	-
111年度 2022	-	-	-	-	-	-	-	-	-
112年度 2023	-	-	-	-	-	-	-	-	-
113年度 2024	-	-	-	-	-	-	-	-	-

資料來源：本鄉農業暨觀光課

表 4—9、現有家禽數量
4—9、Number on Farms at year End

單位：隻

年底別 End of Year	雞 Chicken				鴨 Duck			鵝 Geese	火雞 Turkeys
	合計 Total	蛋用 Lay Egg	肉用 Coenish Game Hen	本地 Native	合計 Total	蛋用 Lay Egg	肉用 Coenish Game Hen		
102年度 2013	980	-	980	-	14	-	14	6	-
103年度 2014	1,124	-	1,124	-	7	-	7	8	-
104年度 2015	3,430	2,100	1,330	-	-	-	-	10	-
105年度 2016	270	100	170	-	-	-	-	2	-
106年度 2017	1,195	450	745	-	-	-	-	5	-
107年度 2018	690	430	260	-	-	-	-	-	-
108年度 2019	600	250	350	-	-	-	-	-	-
109年度 2020	85	75	10	-	5	-	5	3	-
110年度 2021	300	-	300	-	16	-	16	3	-
111年度 2022	21	-	21	-	9	-	9	2	-
112年度 2023	11	-	11	-	25	-	25	1	-
113年度 2024	3	3	-	-	-	-	-	-	-

資料來源：本鄉農業暨觀光課

伍、工、商業及鄉建設

伍、工商業及鄉建設

一、工廠登記：

民國113年底，本鄉工廠登記家數6家。其中金屬製品製造業及印刷有關事業及菸草製造業各1家，占50%，非金屬礦物製品製造業3家，占50%。

二、都市計畫：

都市計畫面積及人口密度：民國113年底本鄉實施都市計畫面積計2.46平方公里，占本鄉面積96.6523平方公里之2.5%，實施都市計畫人口數為12,000人，計畫人口密度為4,884.02，現況人口數為3,734人，現況人口密度為1,519.75。

三、自來水供應：

水為生活中不可缺少之要素，自來水供水普及率為國家進步與人民生活水準的指標。113年底本鄉自來水普及率為69.25%，較上年度減少0.34百分點。

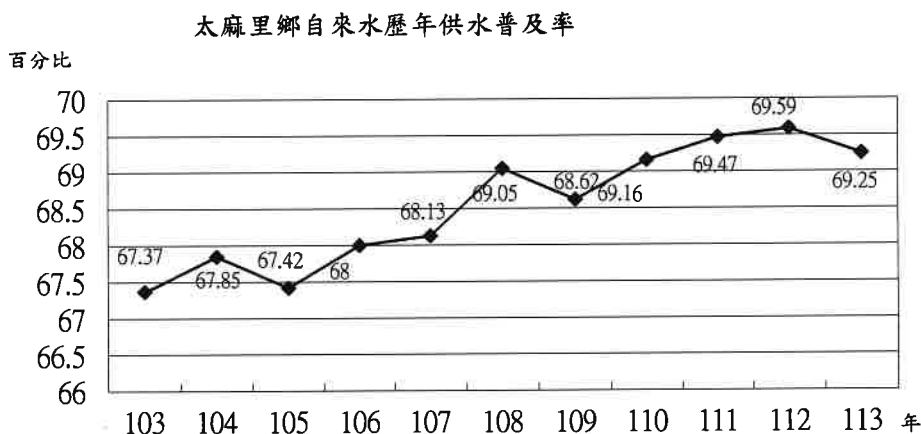


表5-1、工廠登記現有家數

單位：家

年底別	總計	食品 製造業	菸草 製造業	紡織業	成衣及 服飾品 製造業	皮革、 毛皮及 其製品 製造業	木竹 製品 製造業	家俱及 裝設品 製造業	紙漿、 紙及紙 製品製 造業	印刷 及有關 事業	化學材 料製造 業
End of Year	Total	Food & Drinking Manufactur ing	Tobacco Manufactur ing	Textiles Mills	Manufactur e of Wearing Apparel, Accessories & Others	Manufactur e of Leather, Fur & Products	Manufactur e of Wood & Bamboo Products	Manufactur e of Furniture & Fixtures	Manufactur e of Pulp, Paper & Paper Products	Manufactur e of Printing	Manufactur e of Chemical Materials
101年度2012	9	1	-	1	-	-	-	-	-	1	-
102年度2013	10	-	1	1	-	-	-	-	-	1	-
103年度2014	6	-	1	-	-	-	-	-	-	1	-
104年度2015	6	-	1	-	-	-	-	-	-	1	-
105年度2016	6	-	1	-	-	-	-	-	-	1	-
106年度2017	6	-	1	-	-	-	-	-	-	1	-
107年度2018	6	-	1	-	-	-	-	-	-	1	-
108年度2019	6	-	1	-	-	-	-	-	-	1	-
109年度2020	6	-	1	-	-	-	-	-	-	1	-
110年度2021	6	-	1	-	-	-	-	-	-	1	-
111年度2022	6	-	1	-	-	-	-	-	-	1	-
112年度2023	6	-	1	-	-	-	-	-	-	1	-
113年度2024	6	-	1	-	-	-	-	-	-	1	-

資料來源：經濟部中部辦公室。

表 5-2、實施都市計畫區面積、人口與容積率地區面積
5-2、Area, Population and Area of Practicing Holding Space Rate
Within Urban Planning

面積單位：平方公里

Area:km²

年底別及都市計劃區別 End of Year	都市計畫區面積 Area of Urban Planning	都市計畫區人口數 Population of Urban Planning Districts		都市計畫區人口密度	
		計畫人口數 Anticipated Population	現況人口數 Present Population	計畫人口密度 Anticipated Population Density	現況人口密度 Present Population Density
102年度2013	3.38	12,000	11,595	3,552.61	3,432.71
103年度2014	2.21	12,000	11,595	5,440.20	5,256.60
104年度2015	2.21	12,000	11,595	5,440.20	5,256.60
105年度2016	2.41	12,000	11,595	4,985.25	5,256.60
106年度2017	2.41	12,000	11,595	4,979.25	4,811.20
107年度2018	2.46	12,000	11,595	4,884.00	4,719.17
108年度2019	2.46	12,000	11,595	4,884.00	4,719.17
109年度2020	2.46	12,000	3,900	4,884.05	1,587.31
110年度2021	2.46	12,000	3,036	4,884.02	1,235.66
111年度2022	2.46	12,000	3,834	4,884.02	1,560.45
112年度2023	2.46	12,000	3,734	4,884.00	1,519.74
113年度2024	2.46	12,000	3,734	4,884.02	1,519.75

資料來源：臺東縣政府建設處。

表 5-3、都市計畫區域內公共工程實施數量

年底別及都市計畫區別 End of Year	道 路(包括廣場)(平方公尺)Road (square) (square meter)											
	瀝青路面 Asphalt Road			水泥混凝土路面 Cement Concrete Road			石子路面 Gravel Road			沙土路面 Sand Road		
	新闢 Constr- uction	拓寬 Widened	鋪裝 Improve- ment	新闢 Constr- uction	拓寬 Widened	鋪裝 Improve- ment	新闢 Constr- uction	拓寬 Widened	鋪裝 Improve- ment	新闢 Constr- uction	拓寬 Widened	鋪裝 Improve- ment
102年度2013	-	-	-	-	-	-	-	-	-	-	-	-
103年度2014	-	-	-	-	-	76	-	-	-	-	-	-
104年度2015	-	-	-	-	-	76	-	-	-	-	-	-
105年度2016	-	-	30,465	-	-	-	-	-	-	-	-	-
106年度2017	-	-	16,200	-	-	-	-	-	-	-	-	-
107年度2018	-	-	15,232	-	-	-	-	-	-	-	-	-
108年度2019	-	-	-	-	-	-	-	-	-	-	-	-
109年度2020	-	-	-	6,343	-	-	-	-	-	-	-	-
110年度2021	-	-	-	6,343	-	-	-	-	-	-	-	-
111年度2022	-	-	44,116	-	-	-	-	-	-	-	-	-
112年度2023	-	-	45,614	-	-	-	-	-	-	-	-	-
113年度2024	-	-	16,997	-	-	-	-	-	-	-	-	-

資料來源：本府城鄉發展局 2354-01-01-2。

表5-4、自來水供水普及率

5 - 4、Water Supply Rate of Polpulation Served

年底別及鄉鎮市別 End of Year	人 口 數 (人) Population(Person)			普及率 Population served
	行政區域人口數 (A)Total Population	供水區域人口數 Population in Served Area	實際供水人口數(B) No. of Subscribers in Served Area	B/Ax100% (100%)
102年度2013	11,595	10,701	7,924	68.34
103年度2014	11,507	10,632	7,752	67.37
104年度2015	11,374	10,529	7,717	67.85
105年度2016	11,304	10,434	7,621	67.42
106年度2017	11,163	10,242	7,591	68.00
107年度2018	11,147	10,137	7,594	68.13
108年度2019	10,984	10,018	7,585	69.05
109年度2020	10,925	9,847	7,497	68.62
110年度2021	10,819	9,016	7,482	69.16
111年度2022	10,744	9,007	7,464	69.47
112年度2023	10,679	9,010	7,432	69.59
113年度2024	10,569	8,957	7,319	69.25

資料來源：省自來水公司管理處會計室。

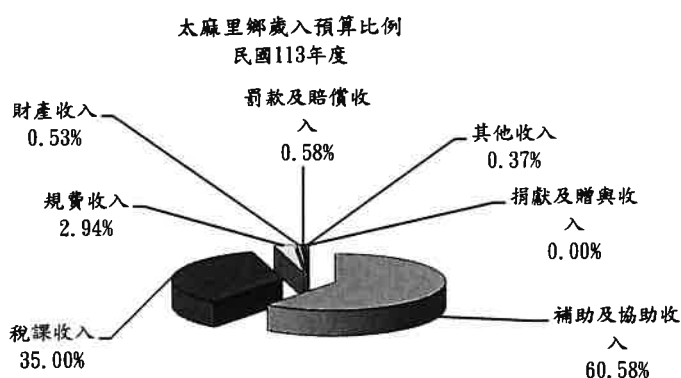
陸、財

稅

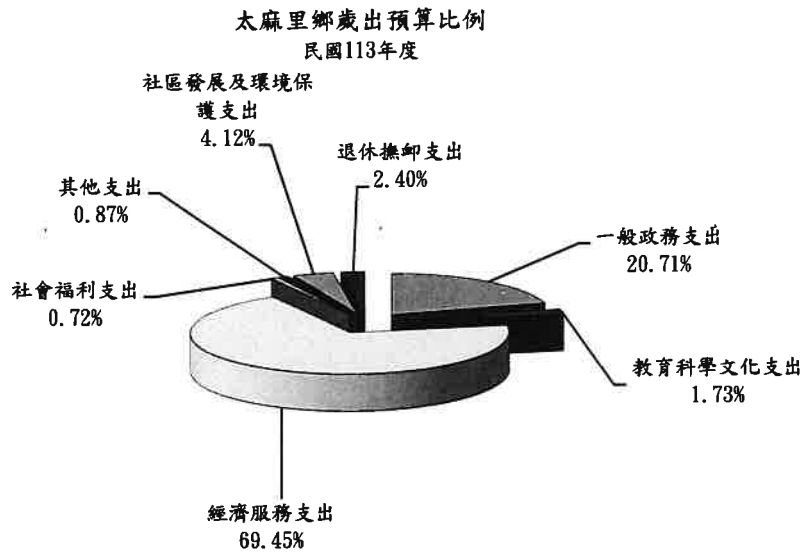
陸、財稅

一、財政：

- (一) 歲入預算方面：民國113年度，歲入預算總額467,388千元，較上年度296,831千元，增加32.10%。若依其來源別比較：補助及協助收入283,130千元，占歲入總額60.58%；稅課收入163,605千元，占35.00%；規費收入13,721千元，占2.94%；財產收入2,470千元，占0.53%；罰鍰及賠償收入2,700千元，占0.58%；捐獻及贈與收入10千元，占0.00%；其他收入1,752千元，占0.37%。



- (二) 歲出預算方面：民國113年度，歲出預算數為455,011千元。依政事別分：一般政務支出94,242千元，占20.71%，教育科學文化支出7,850千元，占1.73%；經濟發展支出316,048千元，占69.45%；社會福利支出3,274千元，占0.72%；其他支出3,950千元，占0.87%；社區發展及環境保護支出18,732千元，占4.12%；退休撫卹支出10,915千元，占2.40%。



二、稅收：

113年度統籌分配稅款歲入156,530千元，遺產及贈與稅、地價稅、房屋稅、娛樂稅、契稅、罰鍰等計16,138千元。

表 6-1、鄉鎮市公庫收支
1. 收入 Receipts

單位：新臺幣千元

年度(月)別 Fiscal Year & Moth	總計	本年度收入 Current Year Revent					
		合計 Total	稅課收入 Taxes	工程受益費收入 Special Assessment	罰款及賠償收 入 Fines and Indemnity	規費收入 Receipts from Fees	信託管理收 入Trust Account
103年度2014	162,801	144,394	91,004	-	646	15,402	-
104年度2015	186,028	174,292	109,227	-	663	5,783	-
105年度2016	205,581	201,027	112,938	-	686	5,668	-
106年度2017	207,687	197,061	114,530	-	221	20,345	-
107年度2018	237,729	214,934	130,180	-	805	4,535	-
108年度2019	295,509	244,807	123,283	-	282	5,945	-
109年度2020	257,257	231,020	127,313	-	120	8,065	-
110年度2021	323,362	244,411	123,824	-	538	16,165	-
111年度2022	409,962	273,357	147,224	-	713	14,595	-
112年度2023	320,555	255,178	157,194	-	1,449	10,840	-
113年度2024	375,347	359,630	171,283	-	1,383	9,014	-
一月 Jan.	37,354	33,691	30,877	-	-	732	-
二月 Feb.	24,669	24,669	12,578	-	142	797	-
三月 Mar.	13,695	13,531	12,599	-	(51)	519	-
四月 Apr.	15,532	15,532	12,338	-	101	853	-
五月 May.	26,304	26,304	12,558	-	42	1,158	-
六月 June.	23,334	17,039	13,178	-	(73)	554	-
七月 July	28,803	28,693	11,631	-	18	729	-
八月 Aug.	21,933	16,628	11,485	-	(2)	619	-
九月 Sep.	37,975	37,973	13,619	-	780	510	-
十月 Oct.	30,203	30,203	975	-	(26)	1,062	-
十一月 Nov.	52,467	52,467	21,946	-	209	583	-
十二月 Dec.	63,078	62,900	17,499	-	243	898	-

說明：財產收入包括財產孳息收入與財產售價及收回收入。

資料來源：本鄉財政課

6 - 1、Revenues of Township Treasuries

1 • Receipts

Unit:NT\$ 1000

本年度收入 Current Year Revent							以前年度收入 Previous Year Revenues	預算外收入 Extrabudget Revenues
財產收入 Public Property		營業盈餘及 事業收入 Surplus Public Enterprises	補助及協 助收入 Assistance and Donation	捐獻及贈 與收入 Contribution and Donation	其他收入 Others	賒借收入		
財產孳息收 入Interest Property	財產售價及 收回收入 Public Property							
145	200	-	36,958	16	223	-	18,407	
146	-	-	57,775	31	667	-	11,736	
309	100	-	75,542	25	5,859	-	4,554	
818	50	-	55,220	15	5,912	-	10,626	
1,166	25	-	73,831	3	4,414	-	22,795	
656	4	-	103,178	126	11,459	-	50,702	
900	21	-	91,633	14	2,954	-	26,237	
751	-	-	100,583	8	2,542	-	78,951	
1,116	-	-	107,819	3	2,302	-	136,605	
838	-	-	80,986	33	3,838	-	65,377	
1,525	-	-	174,244	41	2,140	-	15,717	
298	-	-	1,780	1	3	-	3,663	
85	-	-	11,047	-	20	-	-	
27	-	-	350	26	61	-	164	
45	-	-	1,928	-	267	-	-	
42	-	-	12,448	-	56	-	-	
302	-	-	2,859	-	219	-	6,295	
56	-	-	15,716	-	543	-	110	
249	-	-	4,172	10	95	-	5,305	
75	-	-	22,925	-	64	-	2	
204	-	-	27,717	4	267	-	-	
35	-	-	29,649	-	45	-	-	
107	-	-	43,653	-	500	-	178	

表 6-1、鄉鎮市公庫收支（續一）

2. 支出

單位：新臺幣千元

年度(月)別 Fiscal Year & Moth	總計 Grand Total	本年度支出 Current Year Expenditures					
		一般政務支出 General Administration					教育科學文化支
		合計 Total	政權行使支出 Expenditure for Political Function	行政支出 Administrativ e Expenditure	民政支出 Civil Affairs Expenditure	財務支出 Financial Expenditur e	合計 Total
103年度2014	172,239	65,565	16,128	18,608	30,751	78	829
104年度2015	166,762	64,203	16,392	19,603	28,162	46	775
105年度2016	180,105	66,443	16,011	22,074	28,286	72	5,881
106年度2017	172,695	67,554	16,052	21,516	29,921	65	6,023
107年度2018	221,619	68,124	16,986	21,239	29,842	57	6,127
108年度2019	252,669	74,576	17,888	23,164	33,458	66	5,309
109年度2020	206,105	75,816	17,624	20,745	37,378	69	6,492
110年度2021	293,611	78,128	18,029	21,537	38,470	92	4,770
111年度2022	438,724	88,377	18,772	20,823	48,705	77	6,140
112年度2023	368,392	84,391	19,702	26,914	37,697	78	6,437
113年度2024	425,395	84,162	20,847	23,627	39,606	82	6,441
一月 Jan.	20,414	14,015	6,634	3,581	3,800	-	512
二月 Feb.	17,619	7,371	1,604	2,433	3,327	7	343
三月 Mar.	15,221	5,118	1,512	1,687	1,911	8	969
四月 Apr.	16,172	6,488	1,330	2,391	2,766	1	169
五月 May.	28,007	5,459	1,330	1,767	2,360	2	778
六月 June.	15,012	5,027	1,330	1,629	2,054	14	35
七月 July	24,610	5,603	1,330	1,866	2,407	-	415
八月 Aug.	69,961	5,972	1,330	1,624	3,012	6	634
九月 Sep.	49,324	6,912	1,340	1,825	3,747	-	849
十月 Oct.	35,000	7,766	1,540	1,960	4,258	8	9
十一月 Nov.	39,450	7,392	1,340	1,833	4,208	11	646
十二月 Dec.	94,605	7,039	227	1,031	5,756	25	1,082

資料來源：本所財政課

說明：財產收入包含財產孳息收入與財產售價及收回收入。

6-1、Revenues of Township Treasuries(cont.1)

2. Expenditures

Unit:NT\$1000

本 年 度 支 出 Current Year Expenditures						
出 Education Science&Culture		經 濟 發 展 支 出 Economic Development				
教育支出 Expenditure for Education	文化支出 Expenditure for Culture	合 計 Total	農 業 支 出 Expenditure for Agriculture	工 業 支 出 Expenditure for Industry	交 通 支 出 Expenditure for Communication	其 他 經 濟 服 務 支 出 Other Economic Service
279	550	33,758	6,727	10	3,343	23,678
221	554	47,847	7,567	19	3,777	36,484
5,343	538	45,084	6,674	10	4,029	34,371
5,425	598	43,625	10,184	8	4,346	29,087
5,588	539	73,110	17,602	10	5,121	50,377
4,729	580	67,015	18,563	7	4,764	43,681
5,905	587	62,518	31,264	10	4,670	26,574
4,161	609	77,497	27,305	131	6,069	43,992
5,465	675	112,156	30,063	128	5,674	76,291
5,773	664	98,407	41,080	153	5,514	51,660
5,680	761	240,242	54,511	-	5,358	180,373
472	40	2,288	1,018	-	767	503
275	68	3,045	1,897	-	524	624
922	47	4,663	3,228	-	392	1,043
124	45	2,020	574	-	427	1,019
732	46	2,739	1,065	-	298	1,376
14	21	2,755	542	-	692	1,521
354	61	14,281	903	-	392	12,986
535	99	45,704	6,595	-	628	38,481
793	56	30,552	5,363	-	453	24,736
1	8	25,917	15,215	-	298	10,404
491	155	29,424	6,500	-	285	22,639
967	115	76,854	11,611	-	202	65,041

表6-1、鄉鎮市公庫收支(續完)

2. 支出

單位：新臺幣千元

年度(月)別 Fiscal Year & Moth	本年度支出 Current Year Expenditures							
	社會福利支出 Social Welfare				社區發展及環境保護支出 Community & Development Environmental Protection			退休撫卹支出 Expenditure on Retirement and Pension
	合計 Total	社會保險支出 Expenditure for Social Insurance	社會救助支出 Expenditure for Social Relief	福利服務支出 Expenditure for Beneficial Service	合計 Total	社區發展支出	環境保護支出 Expenditure for Environmental Protection	
103年度2014	8,364	358	28	7,978	10,833	159	10,674	10,033
104年度2015	7,821	360	32	7,429	11,306	4	11,302	10,231
105年度2016	1,929	357	79	1,493	14,343	140	14,203	11,106
106年度2017	1,879	358	36	1,485	15,120	122	14,998	10,708
107年度2018	1,978	384	28	1,566	14,784	185	14,599	12,359
108年度2019	7,621	386	10	7,225	15,082	120	14,962	11,428
109年度2020	5,436	442	31	4,963	15,066	124	14,942	9,449
110年度2021	24,334	461	21,274	2,599	16,765	141	16,624	9,745
111年度2022	2,344	483	73	1,788	16,914	183	16,731	10,257
112年度2023	4,271	450	10	3,811	17,416	163	17,253	9,678
113年度2024	2,978	547	62	2,369	17,554	200	17,354	10,795
一月 Jan.	37	37	-	-	2,346	-	2,346	1,216
二月 Feb.	179	117	-	62	2,210	-	2,210	921
三月 Mar.	119	37	1	81	1,327	-	1,327	578
四月 Apr.	109	44	2	63	1,118	-	1,118	1,827
五月 May.	386	-	-	386	1,314	20	1,294	1,330
六月 June.	90	-	1	89	1,149	-	1,149	1,414
七月 July	234	117	-	117	1,360	-	1,360	1,357
八月 Aug.	333	39	8	286	1,439	20	1,419	538
九月 Sep.	992	39	2	951	1,743	40	1,703	1,076
十月 Oct.	111	39	5	67	1,103	20	1,083	-
十一月 Nov.	144	39	40	65	1,150	20	1,130	206
十二月 Dec.	244	39	3	202	1,295	80	1,215	332

資料來源：本所財政課 2612-01-01-2。

說明：財產收入包含財產孳息收入與財產售價及收回收入。

表 6 - 1、Revenues of Township Treasuries(cont. End)

2. Expenditures

Unit:NT\$1000

本 年 度 支 出			Current Year Expenditures			預算外支出 Extra- budget expenditure	公庫結存 Treasury Remain-der
債 務 支 出 Obligation		協助支出 Expenditure for Assistance	其他支出 Other Expenditure	以前年度支 出Previous Year Expend- itures			
合 計 Total	債務還本支出 Expenditure for Sinking Fund				債務付息支出 Expenditure for Interest Payment		
87	-	87	-	2,800	39,970	-	63,675
57	-	57	-	1,104	23,418	-	81,209
16	-	16	-	21,580	13,723	-	113,984
6	-	6	-	2,285	25,495	-	129,706
-	-	-	-	1,371	43,766	-	145,513
-	-	-	-	1,178	70,460	-	170,382
-	-	-	-	376	30,952	-	205,103
-	-	-	-	949	81,423	-	231,833
-	-	-	-	684	201,852	-	188,659
-	-	-	-	2,316	145,476	-	155,376
-	-	-	-	2,134	61,089	-	103,449
-	-	-	-	-	-	-	172,301
-	-	-	-	-	3,550	-	179,382
-	-	-	-	51	2,396	-	176,406
-	-	-	-	-	4,441	-	165,709
-	-	-	-	-	16,001	-	153,071
-	-	-	-	-	4,542	-	154,152
-	-	-	-	66	1,294	-	150,253
-	-	-	-	129	15,212	-	137,777
-	-	-	-	152	7,048	-	133,431
-	-	-	-	17	77	-	121,371
-	-	-	-	-	488	-	132,433
-	-	-	-	1,719	6,040	-	103,449

表6-2、鄉鎮市歲入預決算 — 按來源別分
預算

單位：新臺幣千元

年 度 別 Fiscal Year	總 計 Grand Total	稅 課 收 入 Taxes	罰款及賠償收入 Fines and Indemnity	規費收入 Receipts from Fees
103年度2014 原 預 算 Original	140,713	94,368	105	10,596
追加減後預算 Final	165,397	91,038	105	15,596
104年度2015 原 預 算 Original	143,905	99,276	105	8,606
追加減後預算 Final	178,612	100,653	105	8,606
105年度2016 原 預 算 Original	168,623	104,878	305	6,038
追加減後預算 Final	209,113	104,878	305	6,038
106年度2017 原 預 算 Original	175,232	108,916	205	19,318
追加減後預算 Final	234,086	111,520	205	19,318
107年度2018 原 預 算 Original	184,303	113,830	205	5,205
追加減後預算 Final	253,095	124,052	205	5,205
108年度2019 原 預 算 Original	195,117	115,396	205	5,705
追加減後預算 Final	286,495	124,116	205	5,705
109年度2020 原 預 算 Original	211,377	122,572	200	5,205
追加減後預算 Final	324,625	126,923	200	5,205
110年度2021 原 預 算 Original	205,054	121,381	300	10,615
追加減後預算 Final	415,340	122,067	300	13,225
111年度2022 原 預 算 Original	199,451	126,440	200	12,953
追加減後預算 Final	317,359	131,378	200	12,953
112年度2023 原 預 算 Original	175,609	125,758	2,700	13,823
追加減後預算 Final	296,831	154,307	2,700	14,343
113年度2024 原 預 算 Original	191,288	141,981	2,700	13,721
追加減後預算 Final	467,388	163,605	2,700	13,721

備註：「捐贈及贈與收入」修正為「捐獻及贈與收入」。

資料來源：本鄉主計室。

6-2、Budget and Settled Account of Revenues of Township Offices
Budget

Unit: N.T. \$1 000

財產收入 Public Property	營業盈餘及事業 收入 Surplus Public Enterprises	補助及協助收入 Assistance and Donation	捐獻及贈與收入 Contribution and Donation	其他收入 Others	公債及賒借收入 Receipts from Debt
70	-	35,324	100	150	-
70	-	58,338	100	150	-
60	-	35,608	100	150	-
60	-	68,938	100	150	-
132	-	56,950	100	220	-
132	-	95,340	100	2,320	-
482	-	43,351	30	2,930	-
482	-	99,601	30	2,930	-
678	-	61,210	20	3,155	-
678	-	119,780	20	3,155	-
932	-	69,764	20	3,095	-
932	-	152,422	20	3,095	-
1,092	-	80,824	10	1,474	-
1,092	-	189,721	10	1,474	-
940	-	69,581	10	2,227	-
940	-	276,571	10	2,227	-
820	-	56,531	10	2,497	-
820	-	169,501	10	2,497	-
2,510	-	28,311	10	2,497	-
2,510	-	120,464	10	2,497	-
2,470	-	28,654	10	1,752	-
2,470	-	283,130	10	1,752	-

表 6-2、鄉鎮市歲入預決算 — 按來源別分(續完)

決 算

單位：新臺幣千元

年度別 Fiscal Year	總 計 Grand Total	稅 課 收 入 Taxes	工程受益費收入 Special Assessment	罰款及賠償收入 Fines and Indemnity	規費收入 Receipts from Fees
101年度 2012	177,656	103,131	-	791	9,349
102年度 2013	167,019	86,993	-	158	11,120
103年度 2014	155,766	91,006	-	647	15,404
104年度 2015	179,429	109,228	-	663	5,785
105年度 2016	211,647	112,939	-	687	5,669
106年度 2017	242,733	114,531	-	223	20,346
107年度 2018	250,183	130,180	-	805	4,533
108年度 2019	287,987	123,282	-	282	5,937
109年度 2020	326,246	127,314	-	120	8,065
110年度 2021	418,233	123,825	-	538	16,165
111年度 2022	326,534	147,223	-	714	14,595
112年度 2023	293,009	157,195	-	1,449	10,839
113年度 2024	449,303	171,285	-	1,384	9,013

備註：「捐贈及贈與收入」修正為「捐獻及贈與收入」。

資料來源：本鄉主計室。

6-2、Budget and Settled Account of Revenues of Township Offices(cont End)
Settled

Unit : N. T. \$ 1 000

財產收入 Public Property	營業盈餘及事業收入 Surplus Public Enterprises	補助及協助收入 Assistance and Donation	捐獻及贈與收入 Contribution and Donation	賒借收入 Borrowing	其他收入 Others
963	-	62,271	825	-	326
57	-	65,397	624	-	2,670
144	-	48,327	16	-	222
146	-	62,908	31	-	668
309	-	86,159	25	-	5,859
817	-	100,889	15	-	5,912
1,168	-	109,081	3	-	4,413
671	-	146,357	-	-	11,458
922	-	186,856	14	-	2,955
750	-	274,405	8	-	2,542
701	-	160,996	3	-	2,302
838	-	118,818	33	-	3,837
1,525	-	263,916	41	-	2,139

表 6-3、鄉鎮市歲出預決算 — 按政事別分
 預 算

單位：新臺幣千元

年 度 別 Fiscal Year	總 計 Grand Total	政權行使支出 Expenditure for Political Function	行政支出 Administrative Expenditure	民政支出 Civil Affairs Expenditure	財務支出 Financial Expenditure
103年度2014					
原 預 算 Original	147,687	17,346	20,310	31,449	108
追加減後預算 Final	172,658	17,343	20,481	37,066	108
104年度2015					
原 預 算 Original	145,440	18,256	21,067	27,799	108
追加減後預算 Final	179,293	18,237	21,067	30,947	108
105年度2016					
原 預 算 Original	168,734	17,483	22,520	28,857	113
追加減後預算 Final	213,531	17,483	26,300	36,957	113
106年度2017					
原 預 算 Original	174,463	17,475	25,685	29,236	113
追加減後預算 Final	232,056	17,475	25,810	31,710	113
107年度2018					
原 預 算 Original	184,855	18,765	22,983	32,008	113
追加減後預算 Final	261,079	18,765	23,812	34,070	113
108年度2019					
原 預 算 Original	196,769	18,718	47,303	31,745	113
追加減後預算 Final	290,028	18,964	47,303	40,864	113
109年度2020					
原 預 算 Original	222,414	19,291	85,012	35,145	113
追加減後預算 Final	338,071	19,291	84,918	53,072	113
110年度2021					
原 預 算 Original	215,348	19,896	52,487	38,348	113
追加減後預算 Final	484,868	19,896	61,794	58,037	140
111年度2022					
原 預 算 Original	209,398	21,496	23,456	39,236	113
追加減後預算 Final	373,093	21,496	37,547	74,999	113
112年度2023					
原 預 算 Original	184,146	21,875	26,107	37,924	116
追加減後預算 Final	312,187	21,875	33,400	48,908	116
113年度2024					
原 預 算 Original	195,295	21,960	26,986	38,917	116
追加減後預算 Final	455,011	22,120	26,986	45,020	116

資料來源：本鄉主計室。

6-3、Budget and Settled Account of Expenditures of Township Offices
Budget

Unit: N. T. \$1 000

教育支出 Expenditure for Education	文化支出 Expenditure for Culture	農業支出 Expenditure for Agriculture	工業支出 Expenditure for Industry	交通支出 Expenditure for Communication	其他經濟服務支出 Other Economic Service
351	586	4,889	11	3,699	35,014
351	598	7,832	11	4,299	49,730
301	570	5,553	19	3,919	33,174
301	587	8,540	19	4,519	58,885
247	570	5,369	10	4,322	53,729
6,535	587	8,537	10	4,922	59,291
6,585	715	5,807	10	4,551	50,946
6,585	715	11,166	10	5,151	98,701
6,236	638	9,036	10	4,789	55,791
6,236	638	19,652	10	5,852	115,676
6,438	641	6,275	2,910	4,467	42,253
6,438	641	39,411	10	5,567	57,543
6,696	641	8,585	10	4,551	28,595
8,335	676	42,984	10	5,651	61,354
6,966	658	14,225	156	5,130	33,390
7,012	678	48,875	156	7,590	212,656
6,987	700	13,152	156	5,913	60,164
7,737	741	56,363	156	6,413	119,386
7,776	700	13,245	156	6,087	33,798
7,776	720	58,160	156	6,587	93,010
7,082	688	18,985	-	6,243	38,330
7,082	768	58,191	-	6,743	251,114

表 6-3、鄉鎮市歲出預決算 — 按政事別分(續一)

單位：新臺幣千元

年 度 別 Fiscal Year	退休撫卹給付支出 Expenditure on Retirement and Pensions	社會保險支出 Expenditure for Social Insurance	社會救助支出 Expenditure for Social Relief	福利服務支出 Expenditure for Beneficial Service	
103年度2014	原 預 算 Original	10,520	372	76	8,675
	追加減後預算 Final	10,520	372	76	9,015
104年度2015	原 預 算 Original	10,791	372	76	8,840
	追加減後預算 Final	10,791	372	76	8,939
105年度2016	原 預 算 Original	10,821	372	76	8,053
	追加減後預算 Final	11,721	372	76	1,765
106年度2017	原 預 算 Original	11,401	372	76	1,794
	追加減後預算 Final	11,401	372	76	1,794
107年度2018	原 預 算 Original	11,660	401	76	1,794
	追加減後預算 Final	12,818	401	76	1,794
108年度2019	原 預 算 Original	14,465	401	76	1,761
	追加減後預算 Final	14,465	401	76	38,684
109年度2020	原 預 算 Original	10,701	458	76	2,059
	追加減後預算 Final	10,701	458	76	19,491
110年度2021	原 預 算 Original	10,462	473	76	2,195
	追加減後預算 Final	10,012	473	22,076	4,680
111年度2022	原 預 算 Original	10,850	473	76	2,195
	追加減後預算 Final	10,850	493	76	11,895
112年度2023	原 預 算 Original	10,741	473	76	2,195
	追加減後預算 Final	10,741	473	76	5,627
113年度2024	原 預 算 Original	10,582	559	86	2,479
	追加減後預算 Final	10,915	559	86	2,629

資料來源：本鄉主計室。

6-3、Budget and Settled Account of Revenues of Township Offices(Cont. 1)

Unit : N. T. \$1 000

社區發展支出	環境保護支出 Expenditure for Environmental Protection	債務付息支出 Expenditure for Interest Payment	第二預備金 Second Reserve Fund	其他支出 Other Expenditure
227	11,314	120	200	2,420
227	11,604	120	35	2,870
7	11,548	120	500	2,420
7	12,858	120	500	2,420
227	12,615	40	500	2,810
227	15,420	40	500	22,675
227	15,980	20	500	2,970
227	17,060	20	500	3,170
227	15,548	-	1,500	3,280
227	16,159	-	1,500	3,280
227	15,486	-	500	2,990
227	15,831	-	500	2,990
227	15,984	-	1,000	3,270
227	27,444	-	-	3,270
227	26,346	-	1,000	3,200
227	26,366	-	1,000	3,200
227	20,104	-	1,000	3,100
227	20,501	-	1,000	3,100
227	18,800	-	1,000	2,850
227	20,485	-	1,000	2,850
227	18,105	-	1,000	2,950
227	18,505	-	1,000	2,950

表 6-3、鄉鎮市歲出預決算 — 按政事別分(續二)

決算

單位：新臺幣千元

年度別 Fiscal Year	總計 Grand Total	政權行使支出 Expenditure for Political Function	行政支出 Administrati ve Expenditure	民政支出 Civil Affairs Expenditure	財務支出 Financial Expenditure	教育支出 Expenditure for Education	文化支出 Expenditure for Culture
101年度 2012	157,520	16,672	19,535	30,638	91	497	690
102年度 2013	166,797	17,213	19,620	39,868	88	450	646
103年度 2014	155,435	16,129	18,608	33,047	78	279	549
104年度 2015	157,762	17,190	19,612	28,690	44	220	565
105年度 2016	191,106	16,012	24,304	34,135	69	5,343	538
106年度 2017	213,691	16,054	21,515	29,921	65	5,425	597
107年度 2018	235,082	16,987	21,241	31,442	57	5,587	540
108年度 2019	254,689	17,888	45,554	36,832	65	4,728	580
109年度 2020	306,448	17,626	83,243	46,032	68	5,904	586
110年度 2021	420,560	18,029	58,811	51,143	92	4,205	609
111年度 2022	336,761	18,772	34,920	70,473	76	5,466	677
112年度 2023	277,266	19,702	29,490	44,064	76	5,775	664
113年度 2024	412,739	20,847	23,626	42,111	81	5,681	763

資料來源：本鄉主計室。

6-3、Budget and Settled Account of Revenues of Township Offices(Cont.2)
Settled

Unit : N.T. \$ 1 000

農業支出 Expenditure for Agriculture	工業支出 Expenditure for Industry	交通支出 Expenditure for Communication	其他經濟服務 支出Other Economic Service	社會保險支出 Expenditure for Social Incurrence	社會救助支出 Expenditure for Social Relief	福利服務支出 Expenditure for Beneficial Service	環境保護支出 Expenditure for Environmental Protection
10,050	10	2,981	56,494	-	922	8,176	10,764
9,166	10	3,337	46,208	346	187	6,571	9,943
6,727	9	3,354	44,535	360	28	7,979	10,673
7,568	19	3,814	49,507	361	32	7,439	11,303
7,675	10	4,105	49,938	359	79	1,493	14,203
10,534	10	4,775	93,661	361	36	1,485	15,498
18,919	9	5,198	102,500	386	27	1,566	15,100
28,449	8	4,764	47,792	389	10	38,371	14,963
39,098	10	4,670	51,542	439	29	19,117	25,921
48,711	132	6,620	168,124	461	21,273	4,108	25,424
55,237	128	5,673	104,316	480	73	9,007	18,729
56,126	154	5,514	80,415	447	11	5,446	17,223
56,567	-	5,848	223,755	546	62	2,369	17,354

表 6-3、鄉鎮市歲出 預決算— 按政事別分(續完)

6-3、Budget and Settled Account of Revenues of Township Offices(Cont End)

單位：新臺幣千元

決算 Settled

Unit : N.T. \$ 1 000

年 度 別 Fiscal Year	退休撫卹給付 支出 Expenditure on Retirement and Pensions	債務付息支 出 Expenditure for Interest	專案補助支 出 Expenditure for Transfers of characters	社區發展支 出	平衡預算補助 支出 Expenditure for Transfers of General characters	第二預備金 Second Reserve Fund	其他支出 Other Expenditure
101年度 2012	11,054	109	-	-	-	-	2,332
102年度 2013	10,106	104	-	205	-	-	2,729
103年度 2014	10,034	86	-	159	-	-	2,801
104年度 2015	10,231	57	-	4	-	-	1,106
105年度 2016	11,105	16	-	140	-	-	21,582
106年度 2017	10,709	6	-	122	-	-	2,917
107年度 2018	12,359	-	-	185	-	-	2,979
108年度 2019	11,430	-	-	120	-	-	2,746
109年度 2020	9,449	-	-	123	-	-	2,591
110年度 2021	9,971	-	-	141	-	-	2,706
111年度 2022	10,255	-	-	184	-	-	2,295
112年度 2023	9,680	-	-	163	-	-	2,316
113年度 2024	10,795	-	-	200	-	-	2,134

備註：增列「退休撫卹給付支出」，「債務利息支出」修正為「債務付息支出」，刪除「債務還本支出」欄位。

資料來源：本鄉主計室。

柒、教育文化

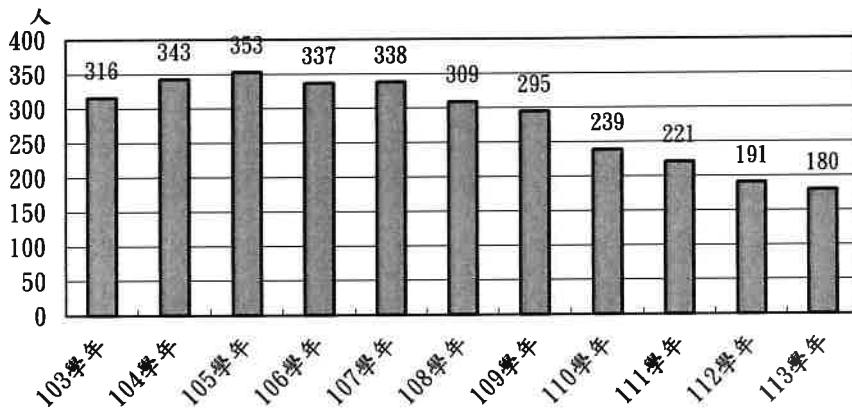
柒、教育文化

教育為國家百年大計，其形成與發展，對國家經濟、社會、文化及國防均有深遠之影響。自民國五十七學年度起，實施九年國民義務教育以來，對於普及教育，提高素質，配合國家經濟發展，頗有成效。

一、國民中學：

本鄉113學年度鄉內國民中學有2所，學生人數180人，班級數13班；平均每班學生人數14人。

太麻里鄉歷年國民中學人數



二、國民小學：

本鄉113學年度鄉內國民小學有5所，學生人數有301人，班級數31班，平均每班學生人數10人。

太麻里鄉歷年國民小學人數

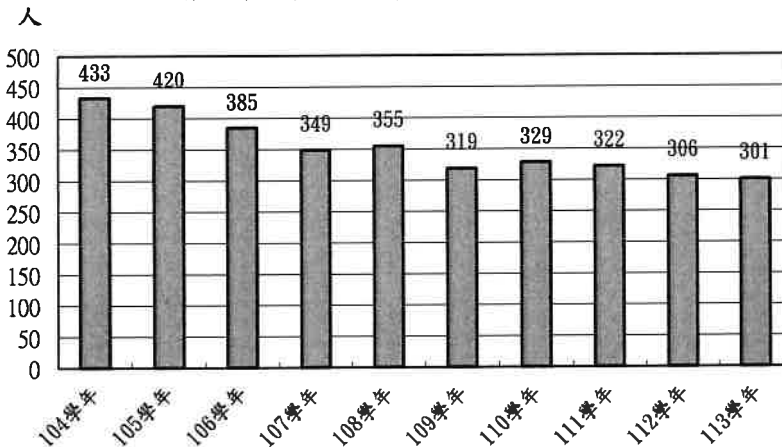


表7-1、所轄國民中學概況

單位：人

學年度別 及學校別 Academic Year & School	校數 (校) Number of Schools	教師數(人) Number of Teachers			職員數(人) Number of Staffs			班級數(班) Number of Classes		
		合計 Total	男 Male	女 Female	合計 Total	男 Male	女 Female	合計 Total	七年級 7th Year	八年級 8th Year
		100學年度 2011	2	41	16	25	8	3	5	16
101學年度 2012	2	41	18	23	8	3	5	15	4	5
102學年度 2013	2	38	17	21	11	4	7	15	5	5
103學年度 2014	2	43	17	26	11	5	6	16	5	7
104學年度 2015	2	42	14	28	11	5	6	16	5	5
105學年度 2016	2	44	16	28	11	5	6	16	5	5
106學年度 2017	2	44	20	24	9	4	5	17	5	6
107學年度 2018	2	48	23	25	10	3	7	17	5	5
108學年度 2019	2	47	23	24	10	3	7	16	6	5
109學年度 2020	2	47	24	23	8	4	4	16	5	6
110學年度 2021	2	47	25	22	9	3	6	15	4	6
111學年度 2022	2	44	23	21	10	4	6	14	3	4
112學年度 2023	2	39	19	20	10	4	6	13	4	4
113學年度 2024	2	39	19	20	10	6	4	13	4	4

資料來源：教育部中部辦公室統計室、本府教育局

說明：人數以第一學期為主。

7-1、The Condition of Junior High School in Taimali Township

Unit : Person

九年級 9th Year	學 生 數(人) Number of Pupils									上 學 年 度 畢 業 生 數 No. of Graduates in the Previous Academic Year
	合 計 Grand Total			七 年 級 7th Year		八 年 級 8th Year		九 年 級 9th Year		
	計 Total	男 Male	女 Female	男 Male	女 Female	男 Male	女 Female	男 Male	女 Female	
6	376	181	195	57	68	51	58	73	69	121
6	319	147	172	42	55	51	59	54	58	142
5	320	144	176	46	59	47	53	51	64	113
4	316	159	157	59	48	50	53	50	56	114
6	343	183	160	65	53	65	52	53	55	104
6	353	197	156	63	50	66	53	68	53	109
6	337	190	147	61	45	65	49	64	53	108
7	338	200	138	76	39	60	45	64	54	107
5	309	188	121	51	36	75	41	62	44	117
5	295	185	110	56	37	55	32	74	41	103
5	239	147	92	35	21	57	38	55	33	114
7	221	133	88	31	26	46	24	56	38	85
5	191	110	81	34	34	30	23	46	24	91
5	180	94	86	26	25	38	38	30	23	68

表7-2、所轄國民小學概況

單位：人

學年度別 及學校別 Academic Year & School	校數 (校) Number of Schools	教師數(人) Number of Teachers			職員數(人) Number of Staffs			班級數(班) Number of Classes						
		合計 Total	男 Male	女 Female	合計 Total	男 Male	女 Female	合計 Total	一	二	三	四	五	六
									年級 Grade 1	年級 Grade 2	年級 Grade 3	年級 Grade 4	年級 Grade 5	年級 Grade 6
100學年度 2011	6	81	37	44	12	5	7	45	7	7	8	8	8	7
101學年度 2012	6	83	43	40	12	5	7	47	8	7	7	8	9	8
102學年度 2013	5	65	36	29	11	3	8	36	6	6	6	6	6	6
103學年度 2014	5	69	39	30	14	3	11	36	6	6	6	6	6	6
104學年度 2015	5	70	34	36	12	4	8	35	5	6	6	6	6	6
105學年度 2016	5	70	33	37	12	4	8	35	6	5	6	6	6	6
106學年度 2017	5	67	35	32	12	4	8	34	5	6	5	6	6	6
107學年度 2018	5	67	33	34	14	6	8	33	5	5	6	5	6	6
108學年度 2019	5	68	30	38	13	5	8	33	6	5	5	6	5	6
109學年度 2020	5	64	30	34	12	4	8	32	5	6	5	5	6	5
110學年度 2021	5	65	30	35	13	4	9	33	6	5	6	5	5	6
111學年度 2022	5	69	29	40	14	4	10	33	6	6	5	6	5	5
112學年度 2023	5	67	27	40	12	4	8	31	5	6	5	5	5	5
113學年度 2024	5	67	28	39	13	6	7	31	5	5	6	5	5	5

說明：人數以第一學期為主。

7-2、The Condition of Elementary School in Taimali Township

Unit : Person

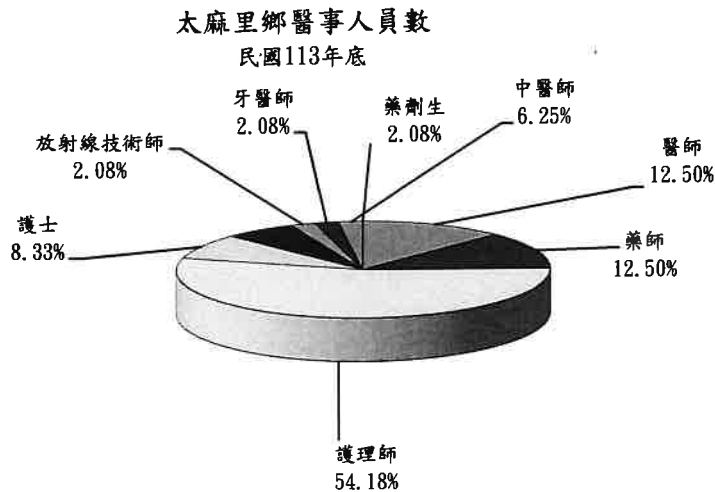
學 生 數(人) Number of Pupils															上學年 度畢業 生數 No. of Graduat es in the Previou s Academi c Year
合計 Total			一年級 Grade 1		二年級 Grade 2		三年級 Grade 3		四年級 Grade 4		五年級 Grade 5		六年級 Grade 6		
合計 Total	男 Male	女 Female	男 Male	女 Female	男 Male	女 Female	男 Male	女 Female	男 Male	女 Female	男 Male	女 Female	男 Male	女 Female	
683	355	328	56	45	60	50	69	60	60	59	54	61	56	53	125
711	386	325	82	46	58	46	55	54	75	61	61	57	55	61	108
501	284	217	38	27	58	36	39	36	49	41	55	41	45	36	72
480	279	201	36	30	37	27	57	35	43	35	51	37	55	37	82
433	241	192	27	27	34	30	37	27	52	33	40	37	51	38	93
420	230	190	30	27	31	26	39	34	38	28	51	35	41	40	90
385	225	160	35	27	30	24	32	20	40	29	38	27	50	33	80
349	206	143	32	17	35	27	30	22	32	20	40	31	37	26	82
355	204	151	35	32	35	16	31	28	34	23	29	21	40	31	63
319	183	136	25	20	37	29	34	15	27	28	34	24	26	20	71
329	188	141	29	23	27	19	36	27	34	17	27	30	35	25	46
322	186	136	29	23	30	23	29	19	39	25	31	17	28	29	60
306	178	128	27	23	25	23	30	23	26	17	38	24	32	18	55
301	173	128	30	18	25	22	23	25	30	23	27	16	38	24	50

捌、衛

生

捌、衛生

- 一、醫事人員：民國113年底全鄉醫事人員共計48人，醫師6人，中醫師3人，牙醫師1人，藥師6人，護理師26人，護士4人，放射線技術師1人，藥劑生1人。



- 二、醫療機構及病床數：民國113年底全鄉公私立醫療家數計6家，其中診所6家，病床數為1床。

- 三、藥商：民國113年底本鄉藥商家數計22家，其中西藥販賣業1家，占4.54%，藥局3家，占13.64%，中藥販賣業者3家，占13.64%，醫療器材販賣業者15家，占68.18%。

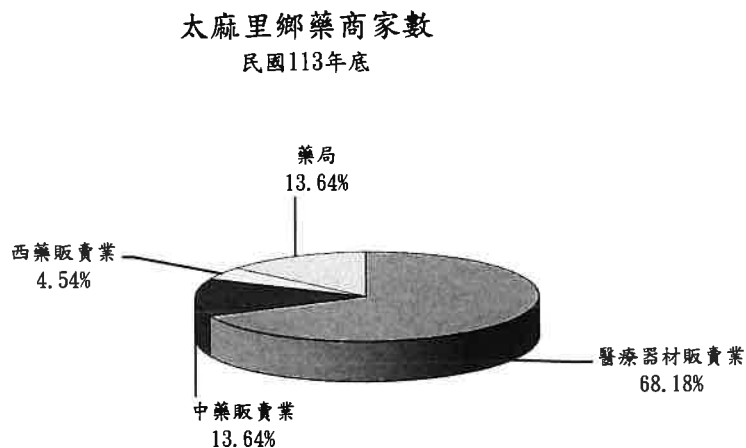


表 8-1、公私立醫療機構及其他醫事機構開執業場所醫事人員執業人數

單位：人

年底別 End of Year	總計 Grand Total	醫師 Physician	中醫師 Doctor of Chinese Medicine	牙醫師 Dentists	藥師 Pharmacists	藥劑生 Assistant	醫事檢驗師 Medical Technologists	醫事檢驗生 Medical Technologist assistant
101年底 2012	38	4	-	1	7	-	2	-
102年底 2013	38	4	-	1	7	-	2	-
103年底 2014	21	4	-	1	1	-	2	-
104年底 2015	36	5	-	1	7	-	2	-
105年底 2016	36	6	-	1	6	-	2	-
106年底 2017	35	6	-	1	5	-	1	-
107年底 2018	41	6	1	1	5	1	1	-
108年底 2019	43	6	1	1	5	1	1	-
109年底 2020	45	7	2	1	6	1	1	-
110年底 2021	44	7	1	1	6	-	1	-
111年底 2022	42	6	2	1	6	-	-	-
112年底 2023	47	6	3	1	7	-	-	-
113年底 2024	48	6	3	1	6	1	-	-

資料來源：行政院衛生署統計室。

8-1、Number of Registered Medical Personnel in Public and Private Hospitals, Clinics, and Other Medical Care Institutions

Unit : Person

醫用放射線 技術師(士)	護理師	護士	助產士	鑲牙生	營養師	物理治療師	物理治療生	職能治療生
Radiotherapist (Assitant)	Registered Senior Nurse	Registered Nurse	Midwives	Dentist assistant	Nutritionist	Physical Therapist	Physical Assistant Therapist	Occupational Assistant Therapist
1	14	9	-	-	-	-	-	-
1	14	9	-	-	-	-	-	-
1	9	3	-	-	-	-	-	-
1	15	5	-	-	-	-	-	-
1	16	4	-	-	-	-	-	-
1	17	4	-	-	-	-	-	-
1	19	6	-	-	-	-	-	-
1	22	5	-	-	-	-	-	-
1	21	5	-	-	-	-	-	-
1	21	6	-	-	-	-	-	-
1	21	5	-	-	-	-	-	-
1	25	4	-	-	-	-	-	-
1	26	4	-	-	-	-	-	-

表 8-2、公私立醫療機構數及病床數

年底別 End of Year	院所家數合計 Total	醫院家數 Number of Hospitals	診所家數 Number of Clinics	醫療病床數 Number of beds	醫 院 病 床								
					合計 Grand Total	急 性 病 床 Acute Bed					特 殊 病 床 Special Bed		
						一般病床 (不含精神 病床) General Bed	特 殊 病 床 Special Bed						
							加護病床 Intensive Care Bed	燒燙傷病床 Burn Care Bed	洗腎治療床 Dialysis Bed	嬰兒床Baby Bed	急診觀察床 emergency obs. Bed		
102年底 2013	4	-	4	2	-	-	-	-	-	-	-	-	
103年底 2014	4	-	4	2	-	-	-	-	-	-	-	-	
104年底 2015	4	-	4	2	-	-	-	-	-	-	-	-	
105年底 2016	5	-	5	2	-	-	-	-	-	-	-	-	
106年底 2017	5	-	5	2	-	-	-	-	-	-	-	-	
107年底 2018	6	-	6	2	-	-	-	-	-	-	-	-	
108年底 2019	6	-	6	2	-	-	-	-	-	-	-	-	
109年底 2020	7	-	7	2	-	-	-	-	-	-	-	-	
110年底 2021	7	-	7	2	-	-	-	-	-	-	-	-	
111年底 2022	6	-	6	2	-	-	-	-	-	-	-	-	
112年底 2023	6	-	6	2	-	-	-	-	-	-	-	-	
113年底 2024	6	-	6	1	-	-	-	-	-	-	-	-	

資料來源：行政院衛生署統計室。

8 - 2、Number of in Public and Private Hospitals, Clinics, and Beds

單位：所、床

數	Hospital Beds						精神科日間 照護人數 No. of People of Psychiatric Day Care (Persons)	診所病床數 Number of Clinics			救護車 ambulance
	精神病床 Psvch Bed		慢性 病床 Chronic Bed	結核 病床 T.B. Bed	癩病 病床 Leprosy Bed	合計 Grand Total		觀察病床 Observat-ion Bed	嬰兒床 Baby Bed		
	急性 病床 Acute Bed	慢性 病床 Chronic Bed									
其他 Others											
2	-	-	-	-	-	-	2	2	-	-	
-	-	-	-	-	-	-	2	2	-	-	
-	-	-	-	-	-	-	2	2	-	-	
-	-	-	-	-	-	-	2	2	-	-	
-	-	-	-	-	-	-	2	2	-	-	
-	-	-	-	-	-	-	2	2	-	-	
-	-	-	-	-	-	-	2	2	-	-	
-	-	-	-	-	-	-	2	2	-	-	
-	-	-	-	-	-	-	2	2	-	-	
-	-	-	-	-	-	-	2	2	-	-	
-	-	-	-	-	-	-	2	2	-	-	
-	-	-	-	-	-	-	2	2	-	-	
-	-	-	-	-	-	-	1	1	-	-	

表8-3、預防接種工作

單位：人次

年別 Year	卡介苗 B.C.G		白喉、百日咳、破傷風混合疫苗 Diphtheria, Whooping Cough & Tetanus Combined					第一劑 1st dose
	第一劑 1st dose	追加 Booster	第一劑 1st dose	第二劑 2st dose	第三劑 3st dose	追加 Booster	其他 Other	
85年底 1996	73	128	90	83	244	150	1	90
86年底 1997	194	156	195	174	206	154	-	195
87年底 1998	149	9	245	255	259	251	7	245
88年底 1999	201	11	124	111	101	137	9	124
89年底 2000	162	12	99	112	117	106	13	99

年別 Year	德國麻疹疫苗 Rubella		日本腦炎疫苗 Japanese Encephalitis	
	育齡婦女 Child-bearing ages Women	其他 Other	第一劑 1st dose	第二劑 2nd dose
85年底 1996	-	-	107	85
86年底 1997	-	-	99	87
87年底 1998	-	-	205	151
88年底 1999	13	-	140	124
89年底 2000	13	-	124	118

資料來源：本鄉衛生所。

8—3、Protective Inoculation

Unit : Person

小兒麻痺口服疫苗 Poliomyelitis					破傷風減量白喉 混合疫苗 Diphtheria & Tetanus Combined	麻疹疫苗 Measles		德國麻疹、麻疹、 腮腺炎混合疫苗 M.M.R	
第二劑 2st dose	第三劑 3st dose	追加(一) 1 Booster	追加(一) 2 Booster	其他 Other	國小一年級 1st Grade	單一劑 Single dose	其他 Other	單一劑 Single dose	其他 Other
83	123	151	-	-	121	127	-	143	-
174	206	154	-	-	245	193	-	164	-
255	259	251	7	-	362	252	-	283	-
111	101	137	15	-	138	95	-	118	-
112	117	106	41	-	116	113	-	111	-

			免疫球蛋白 hepatitis ommuno- G/abutin	B 型 肝 炎 疫 苗 Hepatitis B				
第三劑 3rd dose	追加 Booster	其他 Other	單一劑 Single dose	第一劑 1st dose	第二劑 2nd dose	第三劑 3rd dose	第四劑 4th dose	第五劑 5th dose
102	126	-	-	33	131	152	2	-
87	125	-	-	35	152	158	-	-
131	110	-	-	17	106	148	-	-
124	110	-	-	15	58	70	-	-
129	144	-	-	15	103	125	-	-

表 8-3、預防接種工作(續完)

單位：人次

年別 Year	卡介苗 B.C.G		白喉、百日咳、破傷風混合疫苗 Diphtheria, Whooping Cough & Tetanus Combined					小兒	
	一歲以下 1st dose	追加 Booster	第一劑 1st dose	第二劑 2nd dose	第三劑 3rd dose	第四劑 4th dose	其他 Other	第一劑 1st dose	第二劑 2nd dose
106年底 2017	19	-	12	16	2	51	-	51	-
107年底 2018	61	-	66	70	26	65	-	83	-
108年底 2019	51	-	42	45	56	64	-	64	-
109年底 2020	46	-	51	49	44	54	-	53	-
110年底 2021	14	-	10	14	14	24	-	45	-
111年底 2022	44	-	43	49	44	48	-	40	-
112年底 2023	15	-	15	17	18	35	-	70	-
113年底 2024	42	-	43	43	35	48	-	32	-

年別 Year	德國麻疹疫苗 Rubella		日本腦炎疫苗 Japanese Encephalitis			
	育齡婦女 Child-bearing ages Women	其他 Other	第一劑 1st dose	第二劑 2st dose	第三劑 3st dose	
106年底 2017	-	-	19	21	12	
107年底 2018	-	-	
108年底 2019	-	-	
109年底 2020	-	-	
110年底 2021	-	-	
111年底 2022	-	-	-	-	-	
112年底 2023	-	-	31	32	-	
113年底 2024	-	-	43	50	-	

資料來源：本鄉衛生所。

8 - 3 、 Protective Inoculation(Cont End)

Unit : Person

麻痺口服疫苗 Poliomyelitis				破傷風減量白喉混合疫苗		麻疹疫苗 Measles		德國麻疹、麻疹、腮腺炎混合疫苗 M.M.R		
第三劑 3rd dose	第四劑 4th dose	國小一年級 1st Grade	其他 Other	國小一年級 1st Grade	其他 Other	單一劑 Single dose	其他 Other	單一劑 Single dose	其他 Other	育齡婦女 Child-bearing ages Women
-	-	-	-	-	-	-	-	116	-	-
-	-	-	-	-	-	-	-	124	-	-
-	-	-	-	-	-	-	-	136	-	-
-	-	-	-	-	-	-	-	90	-	-
-	-	-	-	-	-	-	-	63	-	-
-	-	-	-	-	-	-	-	64	-	-
-	-	-	-	-	-	-	-	96	-	-
-	-	-	-	-	1	-	-	76	-	-

		結合型肺炎鏈球菌疫苗 P.C.V	B 型 肝 炎 疫 苗 Hepatis B vaccine				水痘疫苗	
國小一年級 1st Grade	其他 Other	一-四劑 1st-4rd dose	第一劑 1st dose	第二劑 2st dose	第三劑 3st dose	其他 Other	單一劑 Single dose	其他 Other
65	-	73	-	7	20	-	37	-
...	...	194	53	70	27	51	53	-
...	...	157	40	37	55	2	64	-
...	...	162	42	47	45	-	36	1
...	...	46	-	3	14	-	18	-
-	-	97	45	46	44	-	38	-
-	-	310	42	44	56	-	26	-
-	-	668	41	40	35	7	39	4

表8-4、藥商家數
8-4、Number of Pharmaceutical Firms

單位：家 Unit: Firm

年底別 End of Year	總計 Grand Total	藥局 Drugstores	西藥商 Western Medicine Dealers		中藥商 Chinese Herb Dealers		醫藥器材商 Medical Device Dealers	
			販賣業 Dispensary	製造業 Manufacturer	販賣業 Dispensary	製造業 Manufacturer	販賣業 Dispensary	製造業 Manufacturer
101年底 2012	17	4	2	-	3	-	8	-
102年底 2013	17	4	2	-	3	-	8	-
103年底 2014	18	4	2	-	3	-	9	-
104年底 2015	19	4	2	-	3	-	10	-
105年底 2016	18	3	2	-	3	-	10	-
106年底 2017	17	3	1	-	3	-	10	-
107年底 2018	17	3	1	-	3	-	10	-
108年底 2019	18	3	1	-	3	-	11	-
109年底 2020	21	3	1	-	3	-	14	-
110年底 2021	21	3	1	-	3	-	14	-
111年底 2022	21	3	1	-	3	-	14	-
112年底 2023	21	3	1	-	3	-	14	-
113年底 2024	22	3	1	-	3	-	15	-

資料來源：本鄉衛生所。

玖、環境保護

玖、環境保護

一、環境衛生：

環境衛生服務：民國113年本鄉平均每人每日垃圾清運量為0.469公斤。

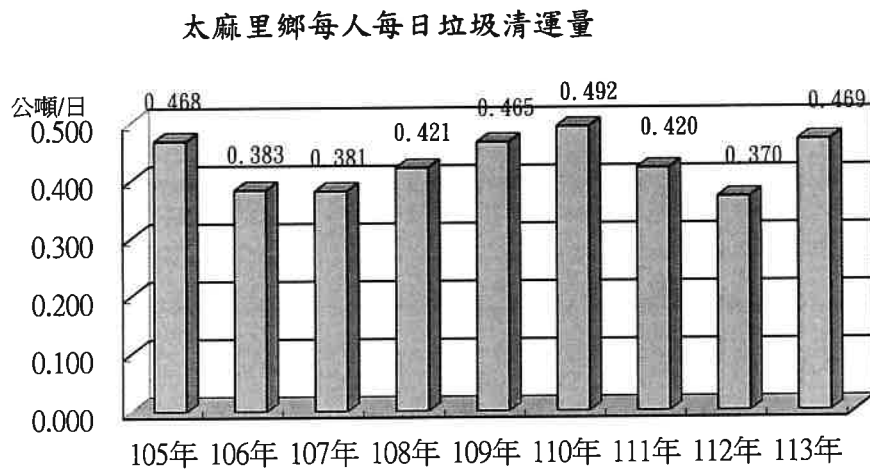


表 9 - 1、垃圾清運處理概況

年度別 Fiscal Year	垃圾產生							
	總計 Grand Total	按清運單位或回收管道分 Garbage Quantity						焚化 Incineration
		垃圾清運量 Garbage Quantity			資源回收量 Garbage Recycled			
		小計 Total	環保單位 自行清運 Environmental Protection Agencies	環保單位 委託清運 Entrust by EPA's	公私場所自行 或委託清運 Other Locations	環保單位 回收 Environmental Protection Authority	社區學校機關 團體回收 Communities, Schools and Organizations	
103年度 2014	2,399	2,399	2,399	-	-	-	-	2,399
104年度 2015	2,327	2,327	2,327	-	-	-	-	1,879
105年度 2016	1,928	-	-	-	-	-	-	359
106年度 2017	1,559	-	-	-	-	-	-	-
107年度 2018	1,554	-	-	-	-	-	-	-
108年度 2019	1,693	-	-	-	-	-	-	-
109年度 2020	1,855	-	-	-	-	-	-	-
110年度 2021	1,945	-	-	-	-	-	-	96
111年度 2022	1,647	-	-	-	-	-	-	503
112年度 2023	3,109	1,664	1,664	-	-	-	-	1,445
113年度 2024	3,908	1,854	1,854	-	-	-	-	1,810

資料來源：本鄉清潔隊。

說明：此表自89年更改。

9 - 1、Collection and Disposal of Municipal Solid Waste

Garbage Processing						
量 (公噸 / 年)						平均每人每日垃圾清運量 (公斤)
按 處 理 方 式 分 Disposal Method						Amount of Refuse Collected Kg/Per Capita Per Day
衛生掩埋 Sanitary	一般掩埋 Landfill	堆肥 Comp-osting	資源回收 Garbage Recycled	堆置 Dumping	其他 Others	Amount of Refuse Collected Kg/Per Capita Per Day
-	-	-	-	-	-	0.571
448	-	-	-	-	-	0.561
1,449	-	44	-	-	76	0.468
1,297	-	262	-	-	-	0.383
1,208	-	190	-	-	156	0.381
1,248	-	445	-	-	-	0.421
1,444	-	411	-	-	-	0.465
1,473	-	376	-	-	-	0.492
1,144	-	-	-	-	-	0.420
-	-	-	-	-	-	0.370
-	-	244	-	-	-	0.469

表9 - 2 水 肥 清 理 概 況

年別 Year	期末清運區戶籍人口數〈人〉	水 肥 清 運 總 量 Collection And Disposal Of Night Solid					水肥處理場 Amount of Collect Per Day
		按 清 運 單 位 分 By Collected Unit					
		總計 Grand Total	環保單位自行清運 Environmental Protection Agencies	環保單位委託清運 Entrust by EPA's	社區、學校、機關 團體回收 Communities, Schools and Organizations		
102年度2013	11,728	-	-	-	-	-	
103年度2014	11,507	-	-	-	-	-	
104年度2015	11,374	-	-	-	-	-	
105年度2016	11,297	-	-	-	-	-	
106年度2017	11,163	-	-	-	-	-	
107年度2018	11,179	-	-	-	-	-	
108年度2019	11,006	-	-	-	-	-	
109年度2020	10,923	-	-	-	-	-	
110年度2021	10,819	-	-	-	-	-	
111年度2022	10,744	-	-	-	-	-	
112年度2023	10,679	-	-	-	-	-	
113年度2024	10,569	-	-	-	-	-	

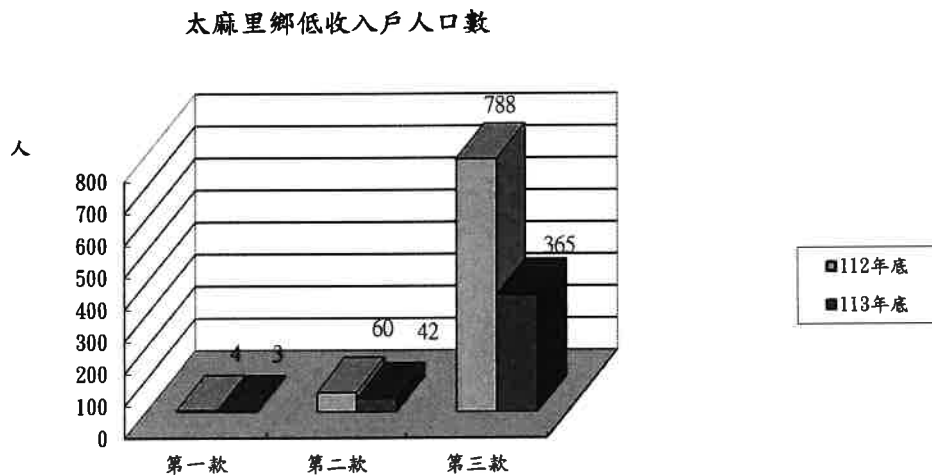
資料來源：本鄉鎮市公所

拾、社會福利

拾、社會福利

一、低收入戶：

民國113年底全鄉低收入戶共234戶，占全鄉總戶數4.79%，低收入戶人數410人，占全鄉總人數3.88%。第一款戶數2戶，人數3人，第二款戶數31戶，人數42人，第三款戶數201戶，人數365人。



二、幼兒園：

民國113年底本鄉有1所幼兒園，共有63人，班級數為4班。職工共10人，其中教保員8人，廚工1人及行政人員1人。

三、社區發展：

民國113年底全鄉有12個社區發展協會，社區戶數4,872戶，社區人口數共10,952人。

四、調解：

民國113年底辦理調解業務計36件，其中民事案件12件，占33%，調解成立者7件，不成立者5件；刑事案件為24件，占67%，調解成立者12件，不成立者12件。

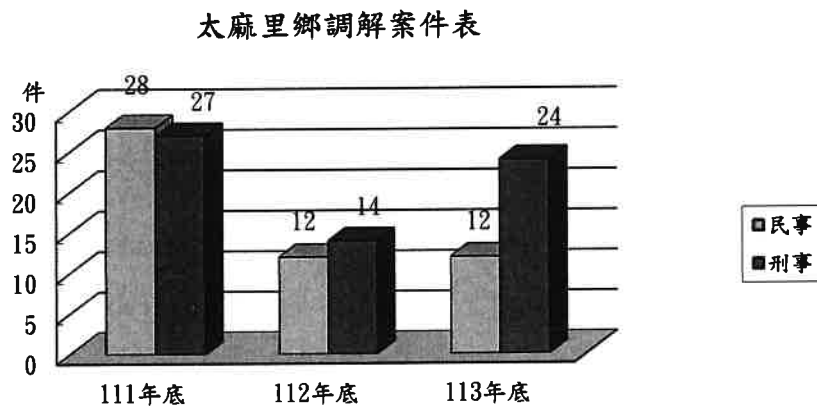


表10-1、宗教教務概況

10-1、General Condition of Religions

年別及宗教別 Year&Religions	寺廟與教堂合計 No. of Churches	神職人員數(人) No. of Missionaries	信徒人數(人) No. of Believers
102年度 2013	15	...	339
103年度 2014	16	2	363
104年度 2015	15	2	343
105年度 2016	14	2	343
106年度 2017	14	2	343
107年度 2018	14	2	413
108年度 2019	14	2	413
109年度 2020	14	2	413
110年度 2021	17	2	307
111年度 2022	17	2	307
112年度 2023	17	2	307
113年度 2024	17	2	307
佛教 Buddhism	3	-	7
道教 Taoism	11	-	242
天主教 Catholicism	-	-	-
基督教 Christianity	1	2	-
回教 Islam	-	-	-
軒轅教 Huang-teism	-	-	-
理教 Puritunism	-	-	-
天理教 Puritunism	-	-	-
巴哈伊教 Baha'l	-	-	-
天帝教 Tine Di Chia	-	-	-
一貫道 I Kuan Tao	2	-	58
天德教 Tine Te Chia	-	-	-

資料來源：本鄉民政課

表10-2、低收入戶人口 Population of Low Income Household

單位：戶；人

年底別 End of Year	總計 Grand Total				第一款 Level 1		第二款 Level 2		第三款 Level 3	
	戶數 No. of Households	占全鄉總戶 數比率 (%)	人數 No. of Persons	占全鄉總 人數比率 (%)	戶數 No. of Households	人數 No. of Persons	戶數 No. of Households	人數 No. of Persons	戶數 No. of Households	人數 No. of Persons
102年底 2013	290	6.29	880	7.59	15	15	89	210	186	655
103年底 2014	289	6.27	786	6.83	17	17	81	170	191	599
104年底 2015	279	6.03	744	6.54	16	16	66	127	197	601
105年底 2016	307	6.57	764	6.76	14	14	61	110	232	640
106年底 2017	258	5.51	615	5.51	12	12	45	73	201	530
107年底 2018	254	5.37	599	5.37	8	8	34	59	212	532
108年底 2019	233	4.91	509	4.63	7	7	39	60	187	442
109年底 2020	223	4.64	459	4.20	5	5	39	56	179	398
110年底 2021	237	4.91	504	4.66	5	5	37	54	195	445
111年底 2022	299	4.37	585	5.44	5	5	44	67	250	513
112年底 2023	233	4.82	852	7.98	4	4	30	60	199	788
113年底 2024	234	4.79	410	3.88	2	3	31	42	201	365

資料來源：本鄉原住民暨社會課

表10-3、身心障礙人口數

單位：人

年底別 End of Year	總計 Grand Total	占全鄉總人口比率(%)	視覺障礙者 Vision Handicapped	聽覺或平衡機能障礙者 Hearing or Balancing Organism Handicapped	聲音機能或語言機能障礙者 Hearing or Balancing Organism Handicapped	肢體障礙者 Limbs Handicapped	智能障礙者 Mentally Handicapped
101年底 2012	995	8.52	48	81	9	436	88
102年底 2013	986	8.41	41	73	8	400	81
103年底 2014	990	8.60	35	60	8	366	75
104年底 2015	886	7.78	34	55	6	336	41
105年底 2016	986	8.80	24	23	3	162	4
106年底 2017	986	8.83	24	23	3	162	4
107年底 2018	966	8.67	1	2	-	17	3
108年底 2019	981	8.93	-	-	-	-	3
109年底 2020	1,005	9.20	-	-	-	-	-
110年底 2021	996	9.21	38	81	14	363	94
111年底 2022	969	9.02	39	83	12	340	-
112年底 2023	655	9.00	90	-	8	224	-
113年底 2024	995	14.10	136	-	11	-	-

資料來源：本鄉原住民暨社會課

10-3、 Number of the Handicapped

Unit:Person

重要器官失去功能者 Losing Functions of Primary Organs	顏面損傷者 Disfigure-ments	植物人 Dementia	癡呆症者 Alzheimer Disease	自閉症者 Autism	慢性精神病患者 Chronic Psychopath	多重障礙者 Multi-Handicapped	其他障礙者 Others Handicapped
102	5	8	25	7	77	103	6
85	4	5	9	5	44	81	150
74	3	4	5	5	39	72	244
67	3	4	4	1	35	56	244
26	1	1	1	-	2	22	717
26	1	1	1	-	2	22	717
4	-	-	-	-	-	-	939
1	-	-	-	-	-	-	977
-	-	-	-	-	-	-	1,005
126	3	5	36	6	94	125	11
118	3	-	-	-	266	101	7
-	3	-	-	-	182	63	85
-	3	-	-	-	281	105	459

表10-4、推行社區發展工作成果. 參加社區發展協會人數(人)

年度別及村里別 Year&District	社區發展協會數(個) No. of Community Development Association	社區戶數 (戶) No. of Community of Communities	社區人口數 (人) Persons of Communities	社區發展協會 員數(人) Persons of No. of Participation community Development Assoc.	現有設置社 區生產建設基 金(個) Fund of Productive Construction	使用經費(元) Outlay		社區活動中 心(幢) Original Construction
						政府補助款 Government- provided	社區自籌款 Self-provided	
102年度 2013	11	5,284	12,723	939	11	200,000	200,000	9
103年度 2014	11	5,284	12,723	939	11	1,254,000	120,150	10
104年度 2015	11	5,284	12,723	939	11	14,256,522	1,641,000	11
105年度 2016	11	5,275	12,658	925	11	2,250,041	810,200	11
106年度 2017	11	5,284	12,723	939	11	1,383,940	432,923	11
107年度 2018	11	5,286	12,711	944	11	2,961,180	866,200	11
108年度 2019	11	4,643	11,187	810	11	2,961,180	866,200	10
109年度 2020	11	3,938	10,197	804	11	4,422,098	497,684	11
110年度 2021	11	4,827	10,819	810	11	795,800	595,544	10
111年度 2022	11	4,843	10,778	854	11	2,948,658	820,953	1
112年度 2023	11	4,843	10,778	790	11	1,195,000	643,900	1
113年度 2024	12	4,872	10,952	875	11	440,000	492,660	2

資料來源：本鄉原住民暨社會課

10-4、Result of Development for Promotion Community of Hsiens and Municipalities

社 區 建 設 主 要 項 目										Main Item of community Construction	
辦理專題訓練 (人次) Topic Training(Times of Persons)	辦理社區觀摩 (人次) Community Exposition (Times of Persons)	社區長壽俱 樂部(處) Long Life Club(Place)	社區媽媽教 室(班) Mother Classes (Class)	社區守望相 助隊(隊) Community Mutual-help Team(Team)	社區志願服 務團隊(團、隊) Volunteer Service Team(Team)	辦理社區照 顧關懷據點 (處) Community Care Centers(Pla ces)	社區圖書室 (處) Community Library (Place)	社區民俗藝文 康樂班隊(班、 隊) Activities for Social Reform(team)	社區報導或 通訊(期) Community Communicati on(Times)		
-	100	-	2	6	-	1	-	1	-	-	
10	-	-	2	7	-	1	-	1	-	-	
10	30	-	2	8	-	1	-	1	-	-	
10	30	-	2	8	-	-	-	1	-	-	
10	30	-	2	7	-	-	-	1	-	-	
9	10	-	2	7	-	1	-	1	-	-	
20	149	2	1	7	2	4	-	2	-	-	
-	30	-	1	6	3	3	-	1	-	-	
-	151	-	2	5	2	7	-	4	-	-	
77	119	-	3	5	2	7	-	4	-	-	
149	32	4	3	5	3	7	-	4	-	-	
-	155	1	-	3	4	7	-	5	-	-	

表10-5、幼兒園成果 Profile of Nursery Institution

單位：所；班；人

年 底 別 及 幼 兒 園 別	總 計 Total				
	所數	班數	收托人數	職工人數	教保人數
End of Year	No. of Nursery	No. of Class	No. of Child	No. of Staffs and Workers	Childcare Assistant
100年底 2011	1	3	64	8	6
101年底 2012	1	3	65	8	6
102年底 2013	1	4	72	10	8
103年底 2014	1	4	78	10	8
104年底 2015	1	4	87	10	8
105年底 2016	1	4	90	10	8
106年底 2017	1	4	84	10	8
107年底 2018	1	4	78	9	8
108年底 2019	1	4	76	9	8
109年底 2020	1	4	82	9	8
110年底 2021	1	4	76	9	8
111年底 2022	1	4	64	10	8
112年底 2023	1	4	63	9	7
113年底 2024	1	4	63	9	7
太麻里鄉 鄉立幼兒園	1	4	63	10	8

資料來源：本鄉幼兒園

表10-6、辦理調解業務概況

單位：件

年別 Year	總計 Grand Total			民									
				合計 Total			債務 Debt			物權 Right of Property			親
	計 Total	成立 Effective	不成立 Uneffective	計 Total	成立 Effective	不成立 Uneffective	計 Total	成立 Effective	不成立 Uneffective	計 Total	成立 Effective	不成立 Uneffective	計 Total
102年度 2013	44	19	25	33	15	18	3	2	1	29	13	16	-
103年度 2014	47	27	20	39	19	20	31	17	14	6	1	5	1
104年度 2015	57	20	37	27	8	19	8	3	5	15	4	11	3
105年度 2016	69	35	34	51	31	20	35	26	9	12	4	8	1
106年度 2017	73	40	33	56	28	28	52	27	25	3	1	2	1
107年度 2018	48	17	31	37	11	26	26	10	16	10	1	9	-
108年度 2019	51	20	31	48	18	30	-	-	-	8	-	8	-
109年度 2020	55	38	17	46	31	15	4	3	1	2	2	-	-
110年度 2021	30	11	19	27	11	16	1	-	1	-	-	-	2
111年度 2022	55	18	37	28	9	19	18	6	12	9	2	7	-
112年度 2023	26	18	8	12	7	5	9	6	3	2	-	2	-
113年度 2024	36	19	17	12	7	5	5	3	2	2	2	-	-

資料來源：本鄉民政課。

10-6、Cases Negotiated

Unit : Case

事														
屬 Relative		繼承 Heritage			商事 Commercial Business			營建工程 Construction			其他 Others			
成立 Effective	不成立 Uneffective	計 Total	成立 Effective	不成立 Uneffective	計 Total	成立 Effective	不成立 Uneffective	計 Total	成立 Effective	不成立 Uneffective	計 Total	成立 Effective	不成立 Uneffective	
-	-	-	-	-	-	-	-	-	-	-	-	-	-	
-	1	-	-	-	1	1	-	-	-	-	-	-	-	
1	2	-	-	-	-	-	-	1	-	1	-	-	-	
-	1	-	-	-	1	1	-	-	-	-	2	-	2	
-	1	-	-	-	-	-	-	-	-	-	-	-	-	
-	-	-	-	-	1	-	1	-	-	-	-	-	-	
-	-	-	-	-	-	-	-	-	-	-	40	18	22	
-	-	-	-	-	-	-	-	-	-	-	40	26	14	
-	2	-	-	-	-	-	-	-	-	-	24	11	13	
-	-	1	1	-	-	-	-	-	-	-	-	-	-	
-	-	-	-	-	-	-	-	-	-	-	1	1	-	
-	-	-	-	-	-	-	-	-	-	-	5	2	3	

表10-6、辦理調解業務概況(續完)

單位：件

年別 Year	刑											
	合計 Total			妨害風化 Obscenity			妨害婚姻及家庭 Against Marriage & Family			傷害或致死 Assault		
	計 Total	成立 Effective	不成立 Uneffective	計 Total	成立 Effective	不成立 Uneffective	計 Total	成立 Effective	不成立 Uneffective	計 Total	成立 Effective	不成立 Uneffective
102年度2013	11	4	7	-	-	-	-	-	-	10	4	6
103年度2014	8	8	-	-	-	-	-	-	-	3	3	-
104年度2015	30	12	18	-	-	-	-	-	-	30	12	18
105年度2016	18	4	14	-	-	-	-	-	-	14	4	10
106年度2017	17	12	5	-	-	-	-	-	-	12	8	4
107年度2018	11	6	5	-	-	-	-	-	-	11	6	5
108年度2019	3	2	1	-	-	-	-	-	-	3	2	1
109年度2020	9	7	2	-	-	-	-	-	-	3	2	1
110年度2021	3	-	3	-	-	-	-	-	-	2	-	2
111年度2022	27	9	18	-	-	-	-	-	-	24	8	16
112年度2023	14	11	3	-	-	-	-	-	-	14	11	3
113年度2024	24	12	12	-	-	-	-	-	-	22	11	11

資料來源：本鄉民政課

10-6、Cases Negotiated(Cont. End)

Unit : Case

事											
妨害自由名譽信用及秘密 Offense against freedom fame, trust secrecy			竊盜及侵占詐欺 Theft & Fraud, Embezzlement			毀棄損壞 Destruction & defacing			其他 Others		
計 Total	成立 Effective	不成立 Uneffec- tive.	計 Total	成立 Effec- tive	不成立 Uneffec- tive	計 Total	成立 Effec- tive	不成立 Uneffec- tive	計 Total	成立 Effective	不成立 Uneffec- tive
1	-	1	-	-	-	-	-	-	-	-	-
1	1	-	-	-	-	4	4	-	-	-	-
-	-	-	-	-	-	-	-	-	-	-	-
1	-	1	-	-	-	3	-	3	-	-	-
-	-	-	1	-	1	4	4	-	-	-	-
-	-	-	-	-	-	-	-	-	-	-	-
-	-	-	-	-	-	-	-	-	-	-	-
-	-	-	5	4	1	-	-	-	1	1	-
-	-	-	1	-	1	-	-	-	-	-	-
-	-	-	-	-	-	1	-	1	2	1	1
-	-	-	-	-	-	-	-	-	-	-	-
1	-	1	1	1	-	-	-	-	-	-	-

臺東縣太麻里鄉統計年報

第二十三期

編印者：臺東縣太麻里鄉公所

工作人員

王重仁：臺東縣太麻里鄉公所鄉長
李清風：臺東縣太麻里鄉公所秘書
李齊芳：臺東縣太麻里鄉公所主計室主任
李承祐：臺東縣太麻里鄉公所主計課員
許惠閔：臺東縣太麻里鄉公所主計室助理

出版日期：中華民國 114 年 10 月

資料索取：臺東縣太麻里鄉公所主計室

地址：臺東縣太麻里鄉泰和村民權路 58 號

電話：(089)781301